

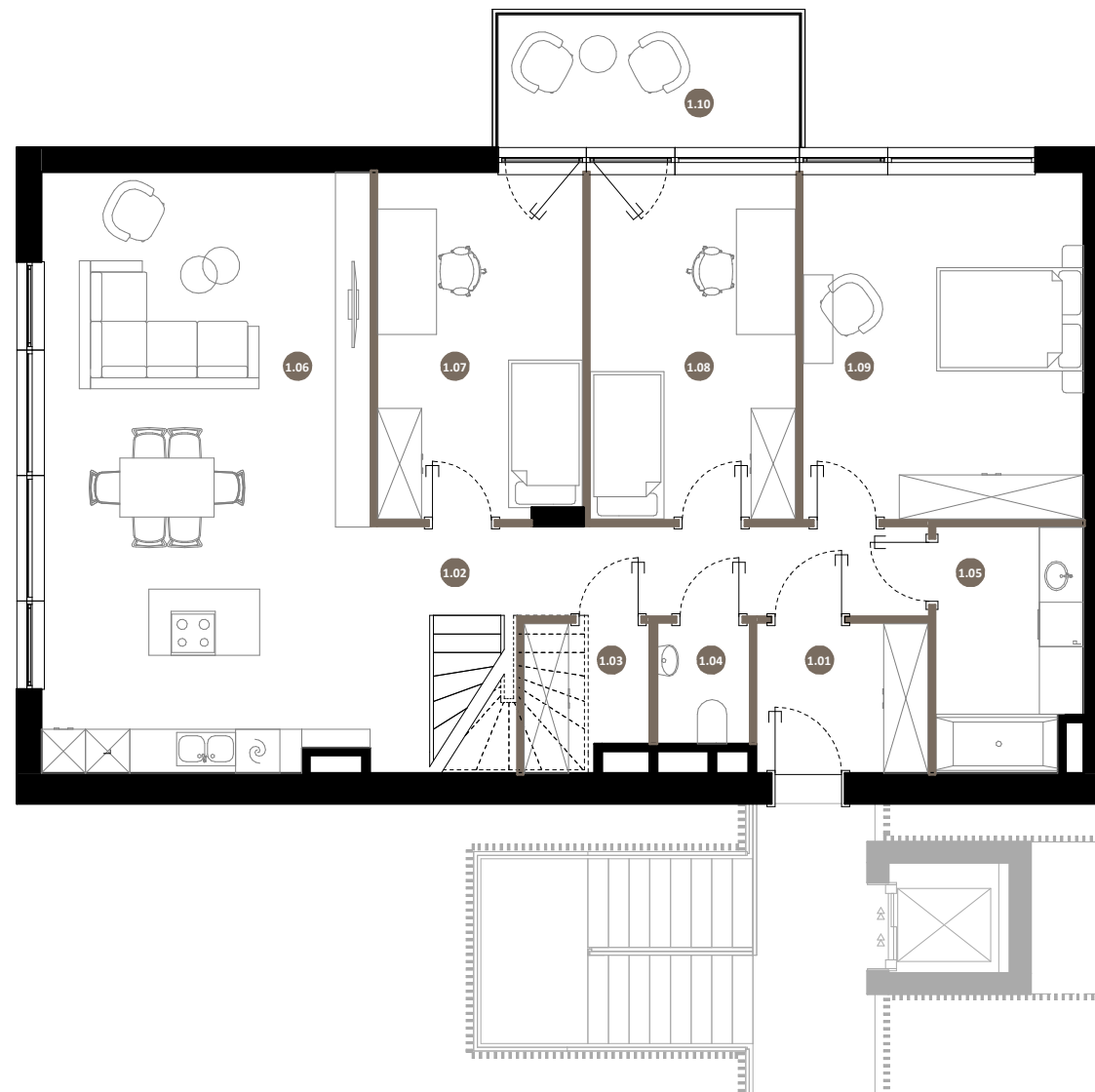
# Mieszkanie nr A24.02

Powierzchnia sprzedaży: 145,53 m<sup>2</sup>

# Royal Garden

WILANÓW

Mieszkanie nr A24.02  
PIĘTRO 1/ KONDYGNACJA 2



1.01	Przedsiónek	4,81 m <sup>2</sup>
1.02	Korytarz	11,03 m <sup>2</sup>
1.03	Garderoba	1,37 m <sup>2</sup>
1.04	WC	2,07 m <sup>2</sup>
1.05	Łazienka	6,49 m <sup>2</sup>
1.06	Salon z aneksem kuchennym	36,15 m <sup>2</sup>
1.07	Pokój 1	13,11 m <sup>2</sup>
1.08	Pokój 2	13,28 m <sup>2</sup>
1.09	Sypialnia	18,03 m <sup>2</sup>

POWIERZCHNIA UŻYTKOWA  
MIESZKANIA 138,31 m<sup>2</sup>

POWIERZCHNIA POD SCHODAMI +  
ŚCIANKAMI DZIAŁOWYMI 7,22 m<sup>2</sup>

POWIERZCHNIA SPRZEDAŻY 145,53 m<sup>2</sup>

1.10	Balkon	7,36 m <sup>2</sup>
2.02	Taras	40,51 m <sup>2</sup>

BIURO SPRZEDAŻY

ul. Puławska 2,  
02-566 Warszawa

royalgarden@greenhousedevopment.pl  
tel. 667 227 227

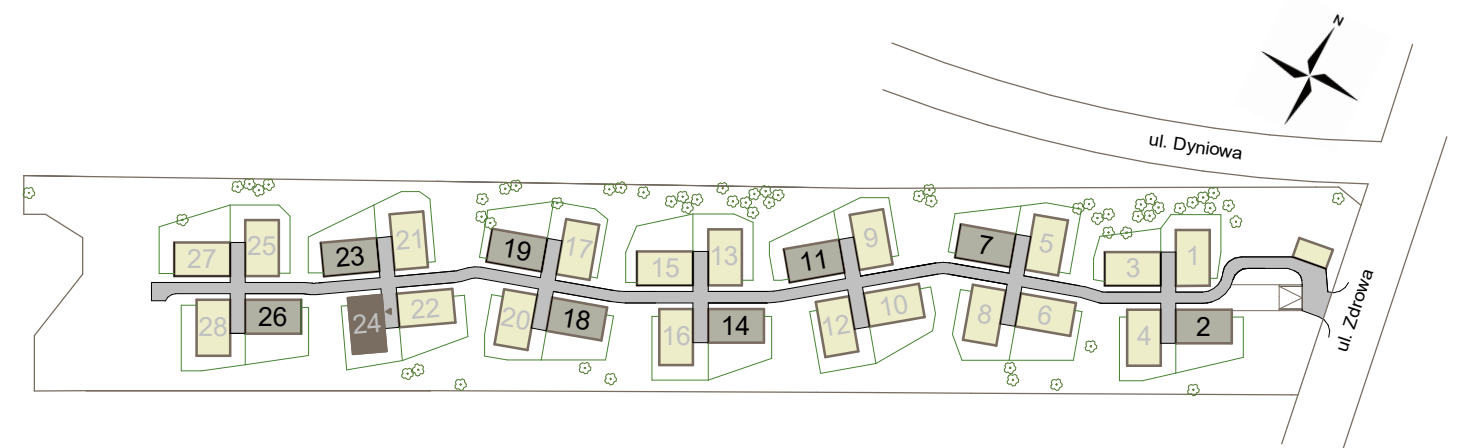


0m 1m 2m 3m

Uwaga: rysunek koncepcyjny; wymiary i powierzchnie mogą ulec zmianie. Plan koncepcyjny lokalu i budynku.

— ściany wewnątrz lokalowe nadające się do demontażu

Powierzchnia użytkowa lokalu jest określona na podstawie Rozporządzenia Ministra Rozwoju w sprawie szczegółowego zakresu i formy projektu budowlanego z dnia 11 września 2020r. (Dz. U. z 2020 r, poz. 1609) zgodnie z zasadami zawartymi w Polskiej Normie PN-ISO 9836:2015-12. Powierzchnia sprzedaży (wewnętrzna lokalu) stanowi sumę powierzchni użytkowej lokalu oraz powierzchni pod ścianami działowymi z możliwością ich aranżacji, powierzchni schodów wewnętrznych oraz powierzchni wnęk okiennych. Przedstawiona na rzutach aranżacja ma charakter przykładowy, a meblowanie nie stanowi wyposażenia nabywanego lokalu



# Mieszkanie nr A24.02

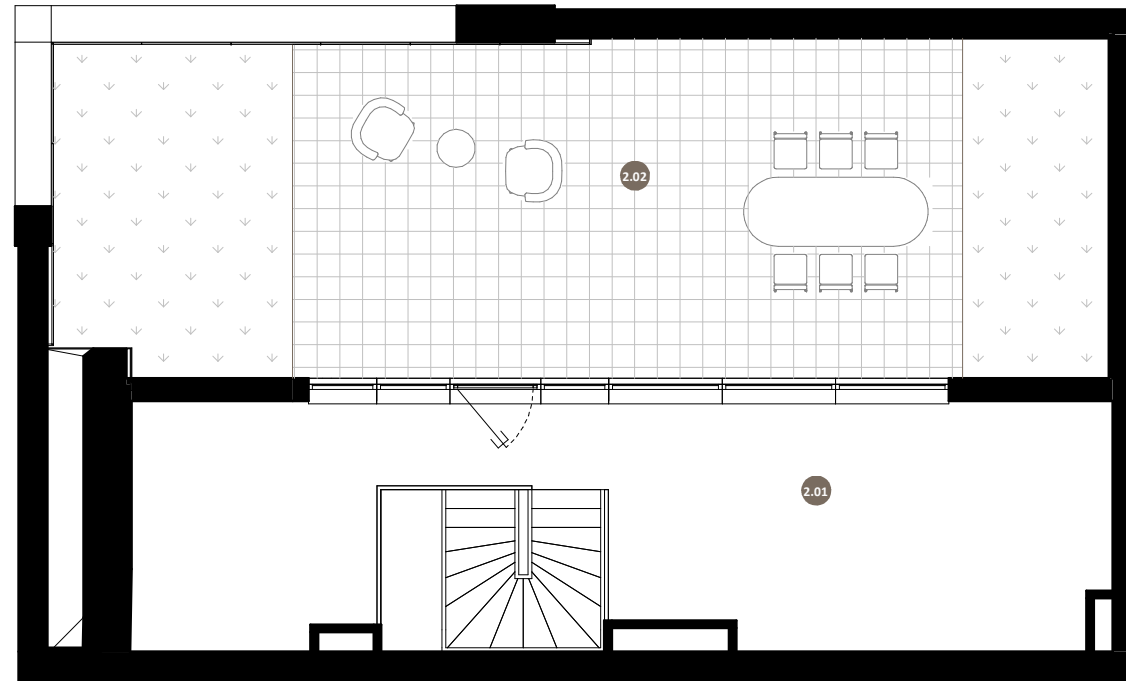
Powierzchnia sprzedaży: 145,53 m<sup>2</sup>

# Royal Garden

W I L A N Ó W

Mieszkanie nr A24.02

ANTRESOLA



2.01 Antresola 31,97 m<sup>2</sup>

POWIERZCHNIA UŻYTKOWA  
MIESZKANIA 138,31 m<sup>2</sup>

POWIERZCHNIA POD SCHODAMI +  
ŚCIANKAMI DZIAŁOWYMI 7,22 m<sup>2</sup>

POWIERZCHNIA SPRZEDAŻY 145,53 m<sup>2</sup>

1.10 Balkon 7,36 m<sup>2</sup>

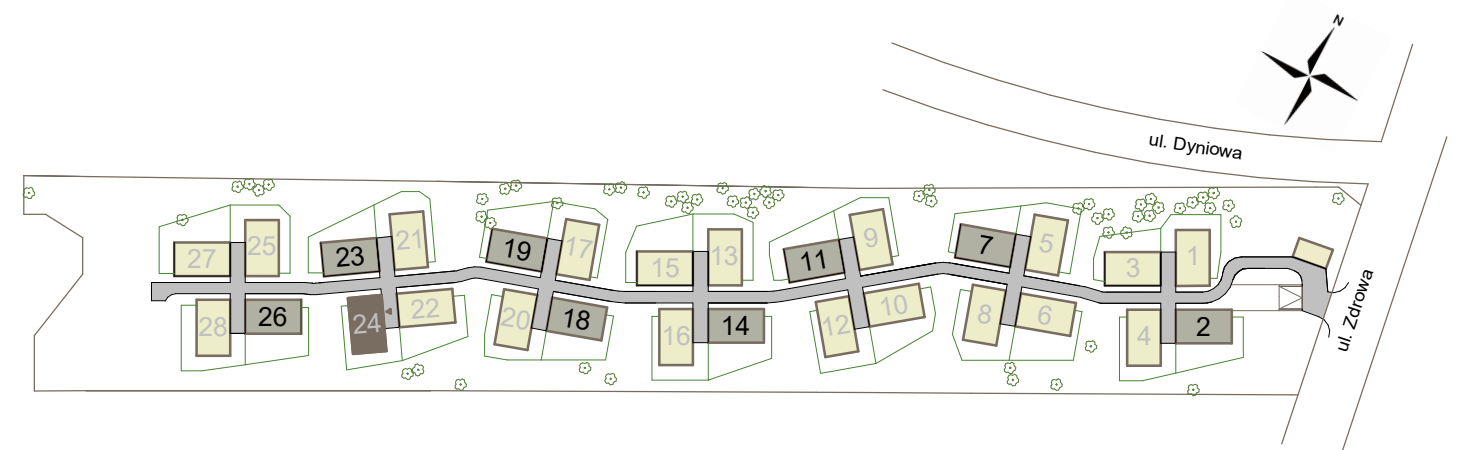
2.02 Taras 40,51 m<sup>2</sup>

BIURO SPRZEDAŻY

ul. Puławska 2,  
02-566 Warszawa

royalgarden@greenhousedevopment.pl

tel. 667 227 227



Uwaga: rysunek koncepcyjny; wymiary i powierzchnie mogą ulec zmianie. Plan koncepcyjny lokalu i budynku.

— ściany wewnątrz lokalowe nadające się do demontażu

Powierzchnia użytkowa lokalu jest określona na podstawie Rozporządzenia Ministra Rozwoju w sprawie szczegółowego zakresu i formy projektu budowlanego z dnia 11 września 2020r. (Dz. U. z 2020 r, poz. 1609) zgodnie z zasadami zawartymi w Polskiej Normie PN-ISO 9836:2015-12. Powierzchnia sprzedaży (wewnętrzna lokalu) stanowi sumę powierzchni użytkowej lokalu oraz powierzchni pod ścianami działowymi z możliwością ich aranżacji, powierzchni schodów wewnętrznych oraz powierzchni wnęk okiennych. Przedstawiona na rzutach aranżacja ma charakter przykładowy, a meblowanie nie stanowi wyposażenia nabywanego lokalu