

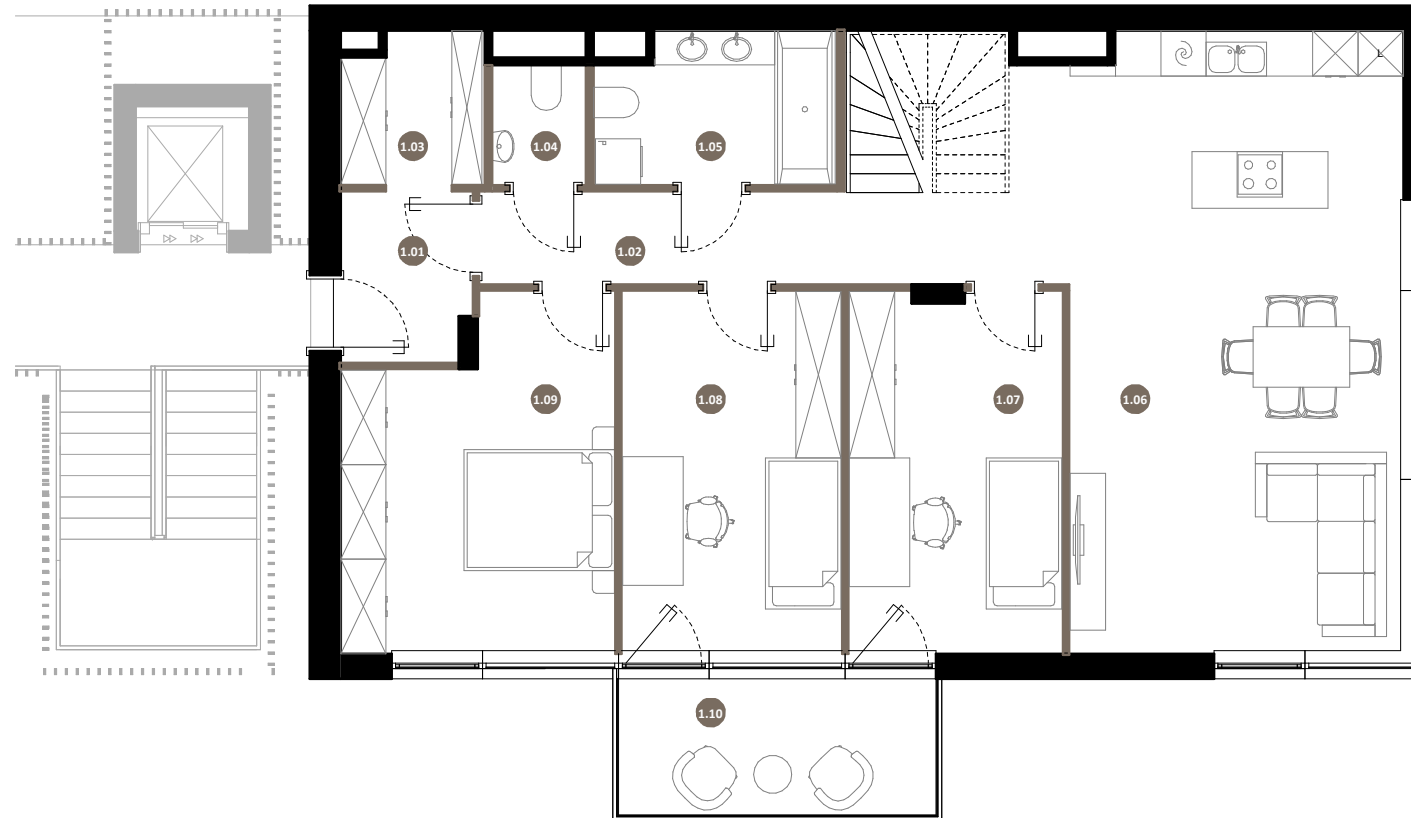
# Mieszkanie nr A15.02

Powierzchnia sprzedaży: 145,73 m<sup>2</sup>

# Royal Garden

W I L A N Ó W

Mieszkanie nr A15.02  
PIĘTRO 1/ KONDYGNACJA 2



1.01	Przedśionek	3,84 m <sup>2</sup>
1.02	Korytarz	10,95 m <sup>2</sup>
1.03	Garderoba	3,67 m <sup>2</sup>
1.04	WC	1,97 m <sup>2</sup>
1.05	Łazienka	6,22 m <sup>2</sup>
1.06	Salon z aneksem kuchennym	36,14 m <sup>2</sup>
1.07	Pokój 1	13,53 m <sup>2</sup>
1.08	Pokój 2	14,03 m <sup>2</sup>
1.09	Sypialnia	15,57 m <sup>2</sup>

POWIERZCHNIA UŻYTKOWA  
MIESZKANIA 138,07 m<sup>2</sup>

POWIERZCHNIA POD SCHODAMI  
WEWNĘTRZNYMI + ŚCIANAMI DZIAŁOWYMI 7,66 m<sup>2</sup>

POWIERZCHNIA SPRZEDAŻY 145,73 m<sup>2</sup>

1.10	Balkon	8,13 m <sup>2</sup>
2.02	Taras	41,85 m <sup>2</sup>

## BIURO SPRZEDAŻY

ul. Puławska 2,  
02-566 Warszawa

royalgarden@greenhousedevopment.pl  
tel. 667 227 227



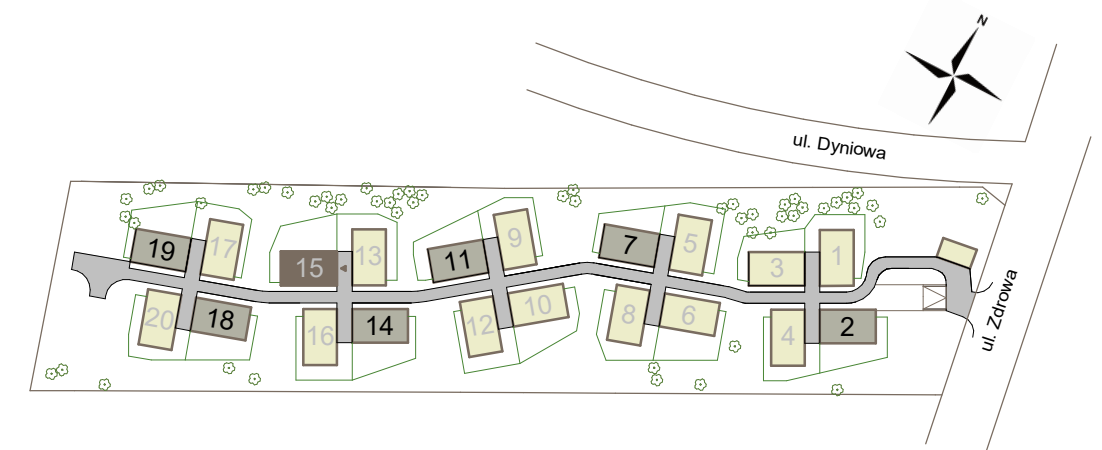
0m 1m 2m 3m

Uwaga: rysunek koncepcyjny; wymiary i powierzchnie mogą ulec zmianie. Plan koncepcyjny lokalu i budynku.

— ściany wewnątrz lokalowe nadające się do demontażu

Powierzchnia użytkowa lokalu jest określona na podstawie Rozporządzenia Ministra Rozwoju w sprawie szczegółowego zakresu i formy projektu budowlanego z dnia 11 września 2020r. (Dz. U. z 2020 r, poz. 1609) zgodnie z zasadami zawartymi w Polskiej Normie PN-ISO 9836:2022-07. Powierzchnia sprzedaży stanowi sumę powierzchni użytkowej lokalu oraz powierzchni pod ścianami działowymi z możliwością ich aranżacji oraz powierzchni schodów wewnętrznych. Przedstawiona na rzutach aranżacja ma charakter przykładowy, a umeblowanie nie stanowi wyposażenia nabywanego lokalu

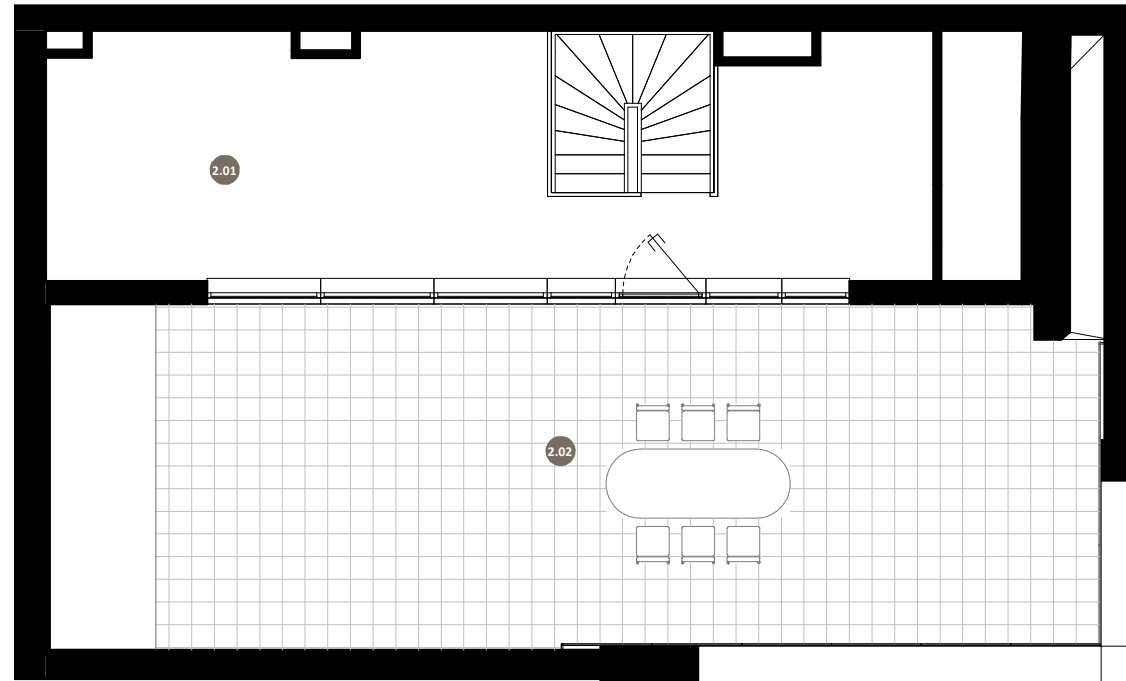
[www.greenhousedevopment.pl](http://www.greenhousedevopment.pl)



**GREEN HOUSE**  
development

# Mieszkanie nr A15.02

Powierzchnia sprzedaży: 145,73 m<sup>2</sup>



# Royal Garden

W I L A N Ó W

Mieszkanie nr A15.02  
PIĘTRO 2 / KONDYGNACJA 3

2.01 Pokój 3 32,15 m<sup>2</sup>

POWIERZCHNIA UŻYTKOWA  
MIESZKANIA 138,07 m<sup>2</sup>

POWIERZCHNIA POD SCHODAMI  
WEWNĘTRZNYMI + ŚCIANKAMI DZIAŁOWYMI 7,66 m<sup>2</sup>

POWIERZCHNIA SPRZEDAŻY 145,73 m<sup>2</sup>

1.10 Balkon 8,13 m<sup>2</sup>

2.02 Taras 41,85 m<sup>2</sup>

BIURO SPRZEDAŻY

ul. Puławska 2,  
02-566 Warszawa

royalgarden@greenhousedevopment.pl

tel. 667 227 227



0m 1m 2m 3m

Uwaga: rysunek koncepcyjny; wymiary i powierzchnie mogą ulec zmianie. Plan koncepcyjny lokalu i budynku.

— ściany wewnątrz lokalowe nadające się do demontażu

Powierzchnia użytkowa lokalu jest określona na podstawie Rozporządzenia Ministra Rozwoju w sprawie szczegółowego zakresu i formy projektu budowlanego z dnia 11 września 2020r. (Dz. U. z 2020 r, poz. 1609) zgodnie z zasadami zawartymi w Polskiej Normie PN-ISO 9836:2022-07. Powierzchnia sprzedaży stanowi sumę powierzchni użytkowej lokalu oraz powierzchni pod ścianami działowymi z możliwością ich aranżacji oraz powierzchni schodów wewnętrznych. Przedstawiona na rzutach aranżacja ma charakter przykładowy, a umeblowanie nie stanowi wyposażenia nabywanego lokalu

