

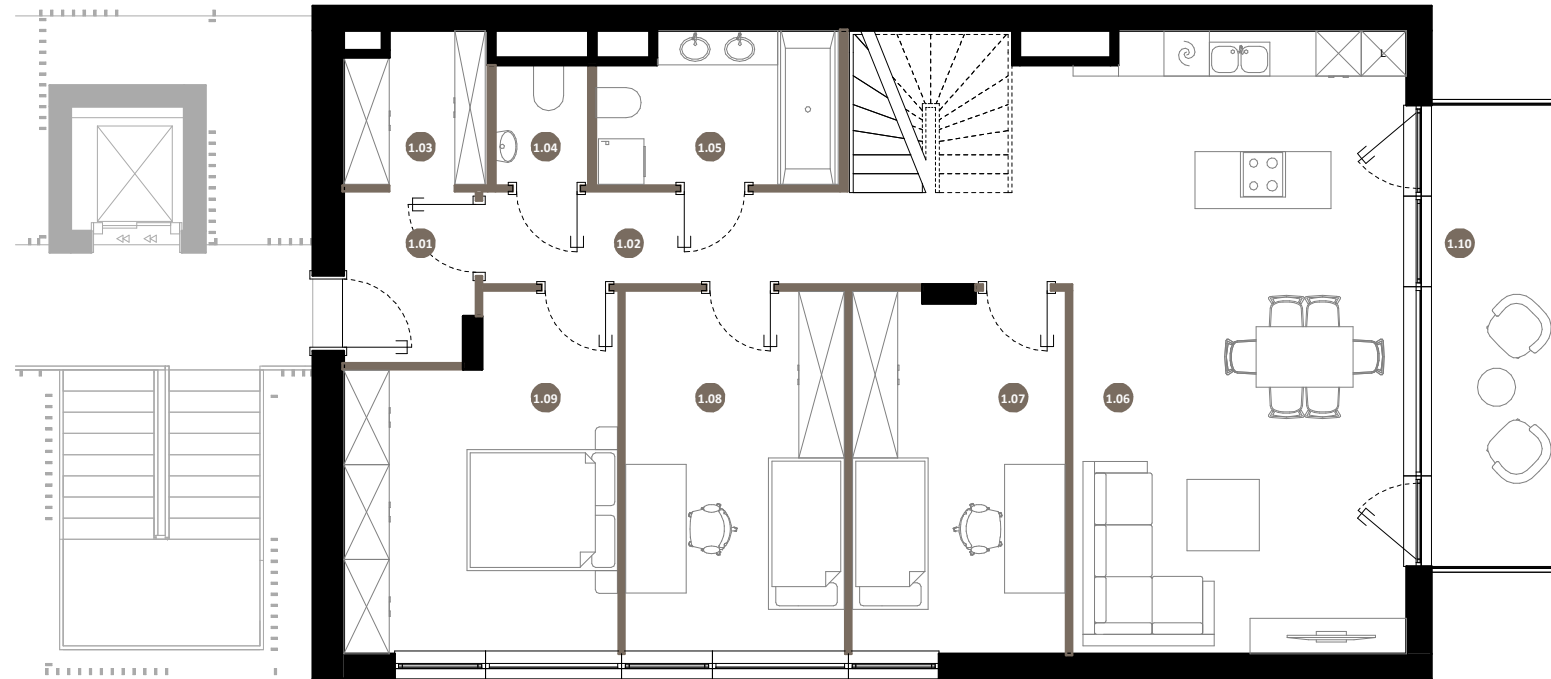
Mieszkanie nr A14.02

Powierzchnia sprzedaży: 145,72 m²

Royal Garden

W I L A N Ó W

Mieszkanie nr A14.02
PIĘTRO 1/ KONDYGNACJA 2



1.01	Przedsiónek	3,85 m ²
1.02	Korytarz	10,92 m ²
1.03	Garderoba	3,67 m ²
1.04	WC	1,96 m ²
1.05	Łazienka	6,24 m ²
1.06	Salon z aneksem kuchennym	36,14 m ²
1.07	Pokój 1	13,53 m ²
1.08	Pokój 2	14,03 m ²
1.09	Sypialnia	15,56 m ²

POWIERZCHNIA UŻYTKOWA
MIESZKANIA 138,06 m²

POWIERZCHNIA POD SCHODAMI
WEWNĘTRZNYMI + ŚCIANAMI DZIAŁOWYMI 7,66 m²

POWIERZCHNIA SPRZEDAŻY 145,72 m²

1.10	Balkon	10,34 m ²
2.02	Taras	41,63 m ²

BIURO SPRZEDAŻY

ul. Puławska 2,
02-566 Warszawa

royalgarden@greenhousedevopment.pl
tel. 667 227 227



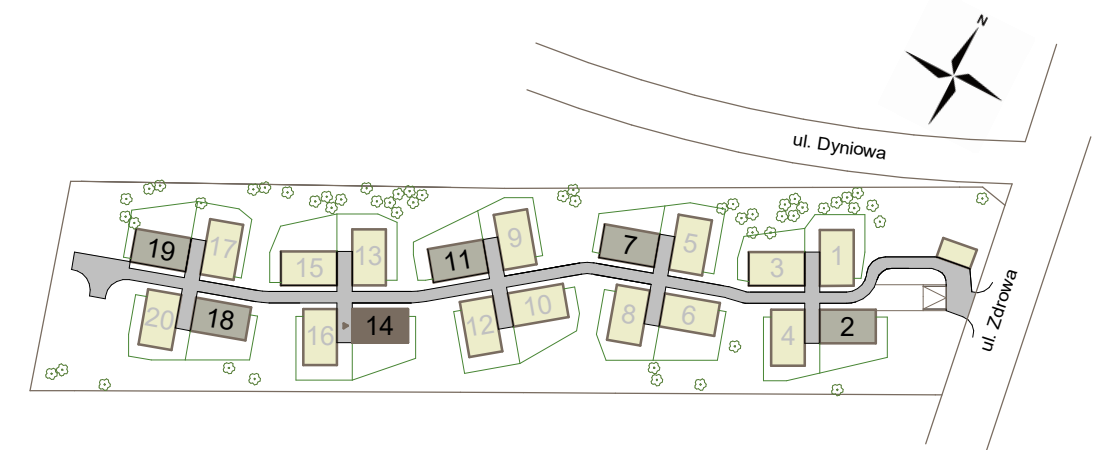
0m 1m 2m 3m

Uwaga: rysunek koncepcyjny; wymiary i powierzchnie mogą ulec zmianie. Plan koncepcyjny lokalu i budynku.

— ściany wewnątrz lokalowe nadające się do demontażu

Powierzchnia użytkowa lokalu jest określona na podstawie Rozporządzenia Ministra Rozwoju w sprawie szczegółowego zakresu i formy projektu budowlanego z dnia 11 września 2020r. (Dz. U. z 2020 r, poz. 1609) zgodnie z zasadami zawartymi w Polskiej Normie PN-ISO 9836:2022-07. Powierzchnia sprzedaży stanowi sumę powierzchni użytkowej lokalu oraz powierzchni pod ścianami działowymi z możliwością ich aranżacji oraz powierzchni schodów wewnętrznych. Przedstawiona na rzutach aranżacja ma charakter przykładowy, a umeblowanie nie stanowi wyposażenia nabywanego lokalu

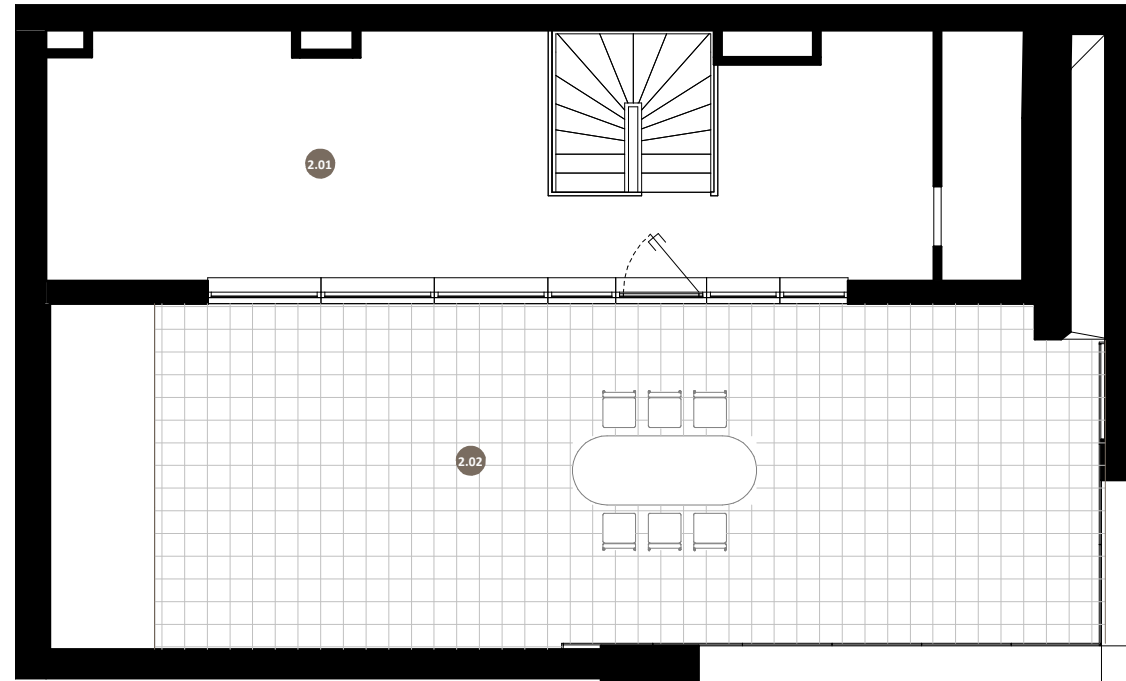
www.greenhousedevopment.pl



GREEN HOUSE
development

Mieszkanie nr A14.02

Powierzchnia sprzedaży: 145,72 m²



Royal Garden

W I L A N Ó W

Mieszkanie nr A14.02
PIĘTRO 2 / KONDYGNACJA 3

2.01 Pokój 3 32,16 m²

POWIERZCHNIA UŻYTKOWA
MIESZKANIA 138,06 m²

POWIERZCHNIA POD SCHODAMI
WEWNĘTRZNYMI + ŚCIANKAMI DZIAŁOWYMI 7,66 m²

POWIERZCHNIA SPRZEDAŻY 145,72 m²

1.10 Balkon 10,34 m²

2.02 Taras 41,63 m²

BIURO SPRZEDAŻY

ul. Puławska 2,
02-566 Warszawa

royalgarden@greenhousedevopment.pl

tel. 667 227 227



Uwaga: rysunek koncepcyjny; wymiary i powierzchnie mogą ulec zmianie. Plan koncepcyjny lokalu i budynku.

— ściany wewnętrzne lokalowe nadające się do demontażu

Powierzchnia użytkowa lokalu jest określona na podstawie Rozporządzenia Ministra Rozwoju w sprawie szczegółowego zakresu i formy projektu budowlanego z dnia 11 września 2020r. (Dz. U. z 2020 r, poz. 1609) zgodnie z zasadami zawartymi w Polskiej Normie PN-ISO 9836:2022-07. Powierzchnia sprzedaży stanowi sumę powierzchni użytkowej lokalu oraz powierzchni pod ścianami działowymi z możliwością ich aranżacji oraz powierzchni schodów wewnętrznych. Przedstawiona na rzutach aranżacja ma charakter przykładowy, a umeblowanie nie stanowi wyposażenia nabywanego lokalu

