

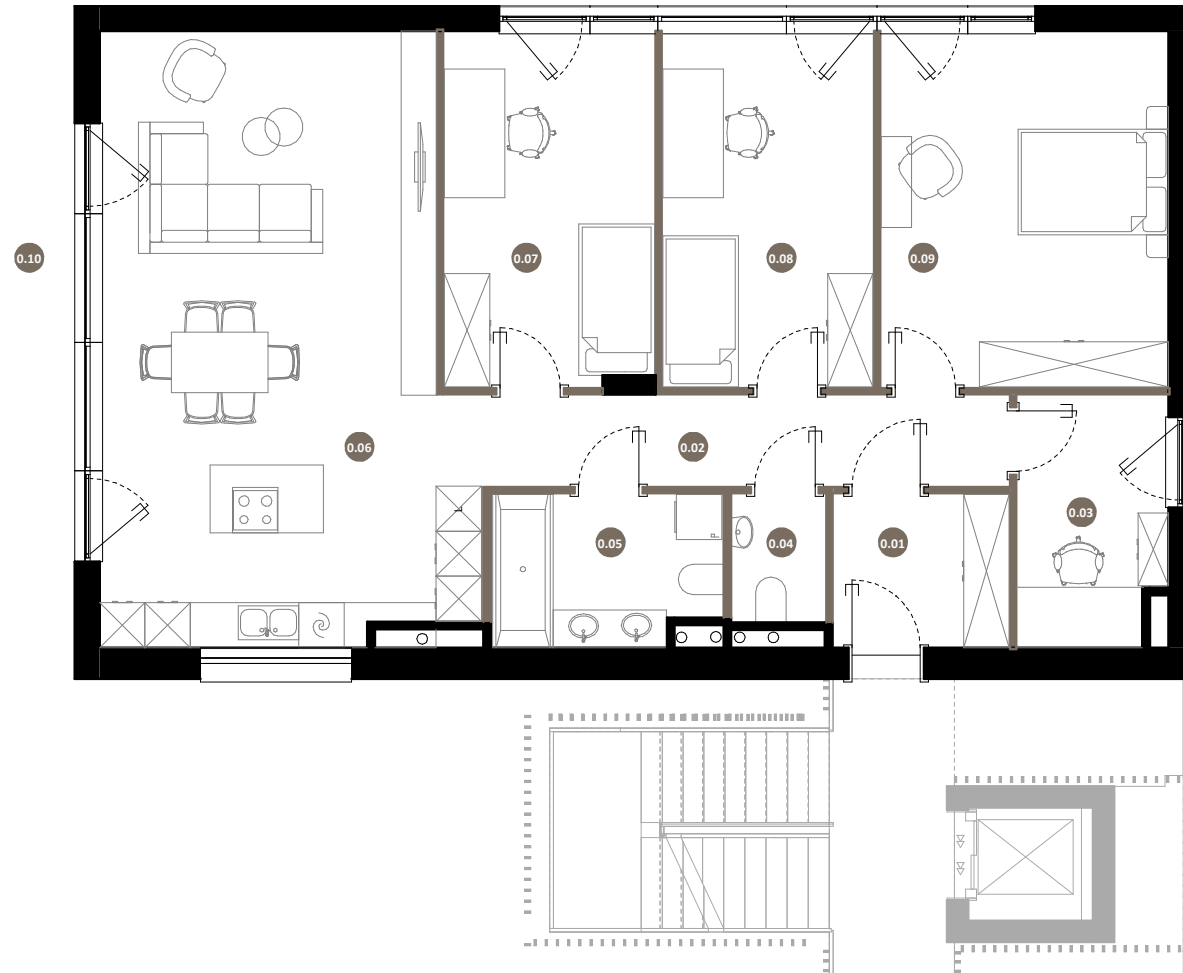
# Mieszkanie nr A05.01

Powierzchnia sprzedaży: 113,61 m<sup>2</sup>

# Royal Garden

W I L A N Ó W

## Mieszkanie nr A05.01 PARTER/ KONDYGNACJA 1



|      |                           |                      |
|------|---------------------------|----------------------|
| 0.01 | Przedsiónek               | 4,81 m <sup>2</sup>  |
| 0.02 | Korytarz                  | 9,33 m <sup>2</sup>  |
| 0.03 | Gabinet                   | 6,49 m <sup>2</sup>  |
| 0.04 | WC                        | 2,15 m <sup>2</sup>  |
| 0.05 | Łazienka                  | 6,00 m <sup>2</sup>  |
| 0.06 | Salon z aneksem kuchennym | 37,19 m <sup>2</sup> |
| 0.07 | Pokój 1                   | 13,16 m <sup>2</sup> |
| 0.08 | Pokój 2                   | 13,28 m <sup>2</sup> |
| 0.09 | Sypialnia                 | 18,03 m <sup>2</sup> |

POWIERZCHNIA UŻYTKOWA  
MIESZKANIA 110,44 m<sup>2</sup>

POWIERZCHNIA POD SCHODAMI  
WEWNĘTRZNYMI + ŚCIANAMI DZIAŁOWYMI 3,17 m<sup>2</sup>

POWIERZCHNIA SPRZEDAŻY 113,61 m<sup>2</sup>

0.10 Ogródek 115,79 m<sup>2</sup>

### BIURO SPRZEDAŻY

ul. Puławska 2,  
02-566 Warszawa

royalgarden@greenhousedevopment.pl  
tel. 667 227 227



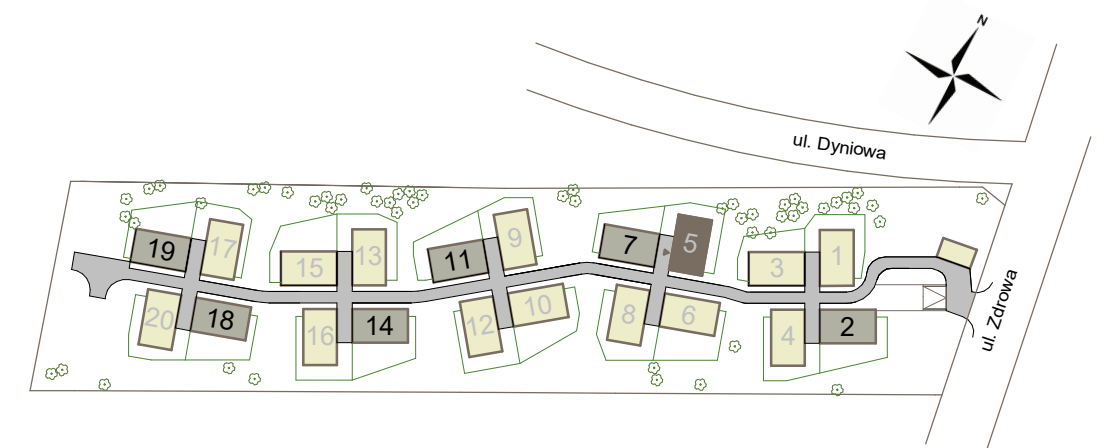
0m 1m 2m 3m

Uwaga: rysunek koncepcyjny; wymiary i powierzchnie mogą ulec zmianie. Plan koncepcyjny lokalu i budynku.

— ściany wewnątrz lokalowe nadające się do demontażu

Powierzchnia użytkowa lokalu jest określona na podstawie Rozporządzenia Ministra Rozwoju w sprawie szczegółowego zakresu i formy projektu budowlanego z dnia 11 września 2020r. (Dz. U. z 2020 r, poz. 1609) zgodnie z zasadami zawartymi w Polskiej Normie PN-ISO 9836:2022-07. Powierzchnia sprzedaży stanowi sumę powierzchni użytkowej lokalu oraz powierzchni pod ścianami działowymi z możliwością ich aranżacji oraz powierzchni schodów wewnętrznych. Przedstawiona na rzutach aranżacja ma charakter przykładowy, a umeblowanie nie stanowi wyposażenia nabywanego lokalu

[www.greenhousedevopment.pl](http://www.greenhousedevopment.pl)



**GREEN HOUSE**  
development