

Mieszkanie nr 80

Powierzchnia sprzedaży: 66,57 m²

Royal Garden

W I L A N Ó W

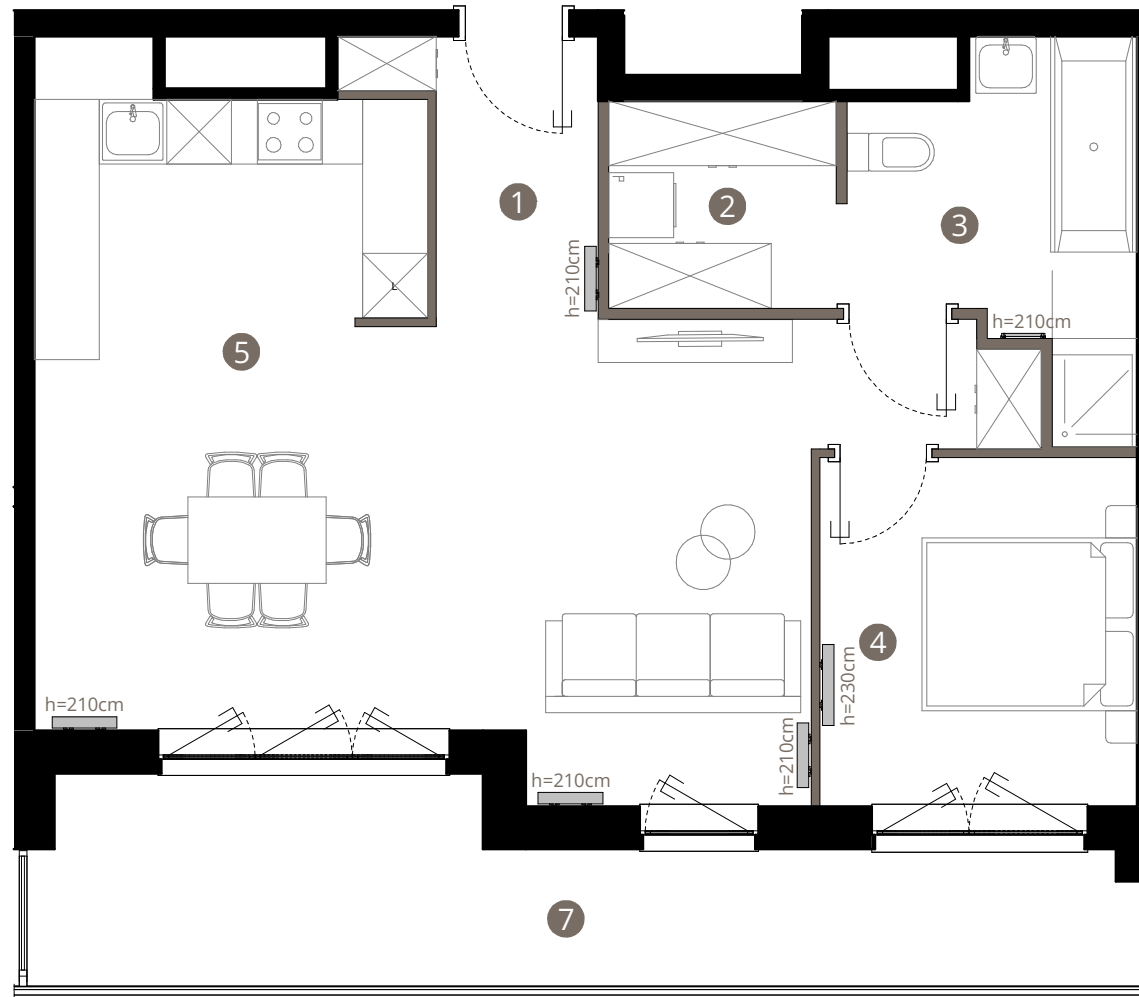
Mieszkanie nr 80 PIĘTRO 3 / KONDYGNACJA 4

1. KORYTARZ	4,39 m ²
2. GARDEROBA	4,14 m ²
3. ŁAZIENKA	7,26 m ²
4. POKÓJ	9,48 m ²
5. SALON Z ANEKSEM	39,65 m ²

POWIERZCHNIA UŻYTKOWA
MIESZKANIA 64,92 m²

POWIERZCHNIA POD
ŚCIANAMI DZIAŁOWYMI 1,65 m²

POWIERZCHNIA SPRZEDAŻY 66,57 m²
7. TARAS 15,71 m²



BIURO SPRZEDAŻY

ul. Puławska 2,
02-566 Warszawa

royalgarden@greenhousedevopment.pl
tel. 667 227 227

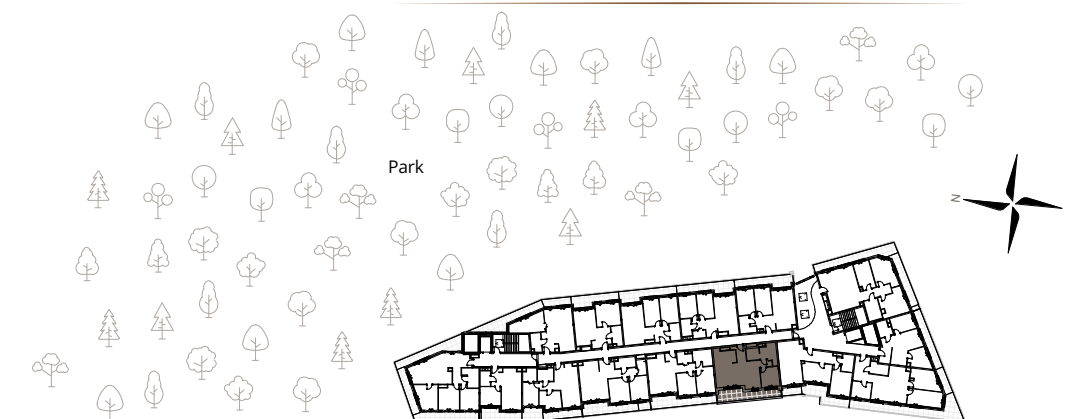


0m 1m 2m 3m

Uwaga: rysunek koncepcyjny; wymiary i powierzchnie mogą ulec zmianie. Plan koncepcyjny lokalu i budynku.

— ściany wewnątrz lokalowe nadające się do demontażu

Powierzchnia użytkowa lokalu jest określona na podstawie Rozporządzenia Ministra Rozwoju w sprawie szczegółowego zakresu i formy projektu budowlanego z dnia 11 września 2020r. (Dz. U. z 2020 r, poz. 1609) zgodnie z zasadami zawartymi w Polskiej Normie PN-ISO 9836:2022-07. Powierzchnia sprzedaży stanowi sumę powierzchni użytkowej lokalu oraz powierzchni pod ścianami działowymi z możliwością ich aranżacji i powierzchni wnek okiennych. Przedstawiona na rzutach aranżacja ma charakter przykładowy, a meblowanie nie stanowi wyposażenia nabywanego lokalu.



ul. Zdrowa

www.greenhousedevopment.pl

GREEN HOUSE
development