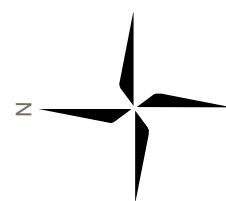
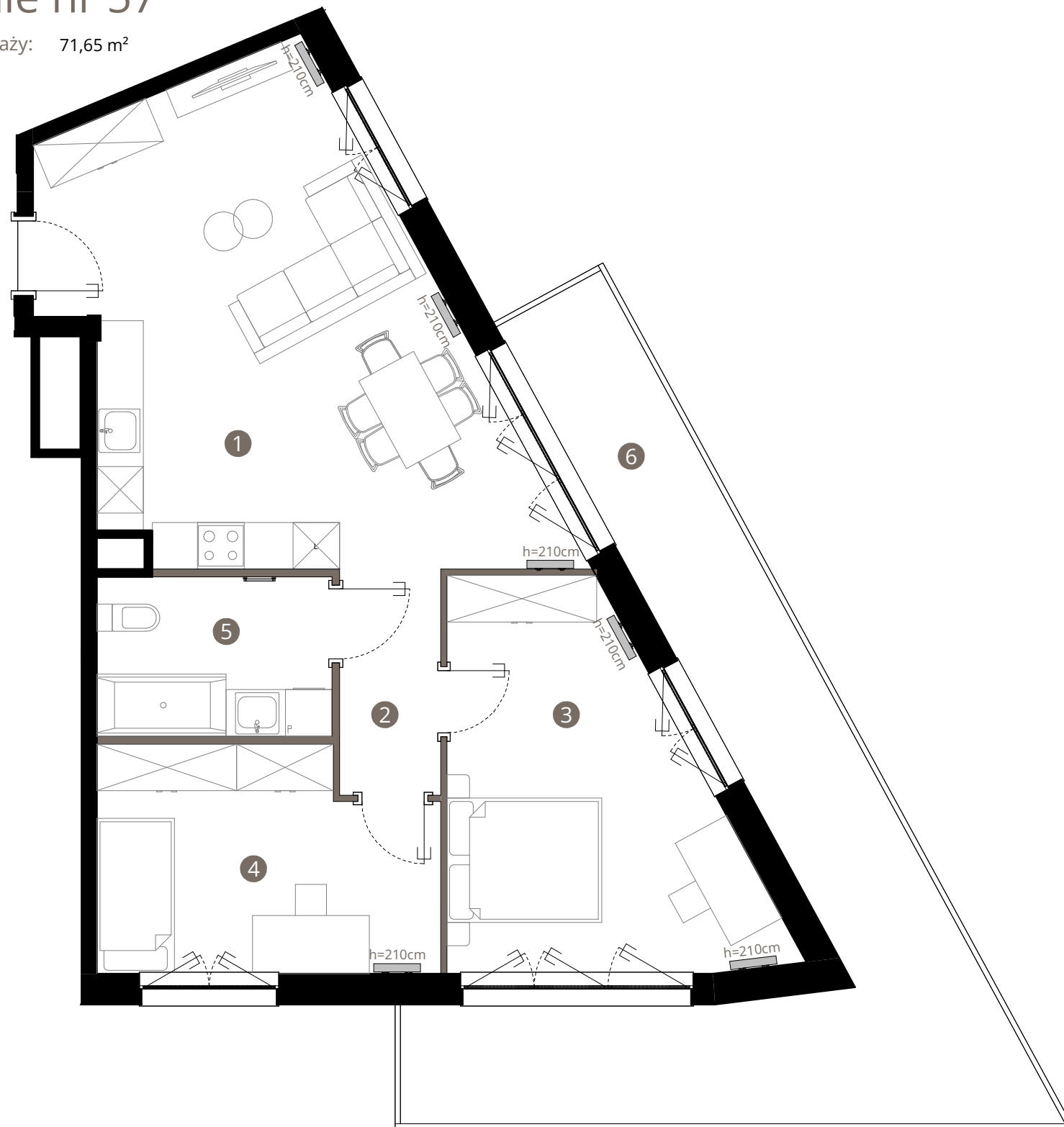


Mieszkanie nr 57

Powierzchnia sprzedaży: 71,65 m²



0m 1m 2m 3m

Uwaga: rysunek koncepcyjny; wymiary i powierzchnie mogą ulec zmianie. Plan koncepcyjny lokalu i budynku.

— ściany wewnątrz lokalowe nadające się do demontażu

Powierzchnia użytkowa lokalu jest określona na podstawie Rozporządzenia Ministra Rozwoju w sprawie szczegółowego zakresu i formy projektu budowlanego z dnia 11 września 2020r. (Dz. U. z 2020 r, poz. 1609) zgodnie z zasadami zawartymi w Polskiej Normie PN-ISO 9836:2022-07. Powierzchnia sprzedaży stanowi sumę powierzchni użytkowej lokalu oraz powierzchni pod ścianami działowymi z możliwością ich aranżacji i powierzchni wnek okiennych. Przedstawiona na rzutach aranżacja ma charakter przykładowy, a meblowanie nie stanowi wyposażenia nabywanego lokalu.

Royal Garden

W I L A N Ó W

Mieszkanie nr 57 PIĘTRO 2 / KONDYGNACJA 3

1. SALON Z ANEKSEM	31,23 m ²
2. KORYTARZ	3,78 m ²
3. POKÓJ	16,87 m ²
4. POKÓJ	12,06 m ²
5. ŁAZIENKA	6,20 m ²

POWIERZCHNIA UŻYTKOWA
MIESZKANIA 70,14 m²

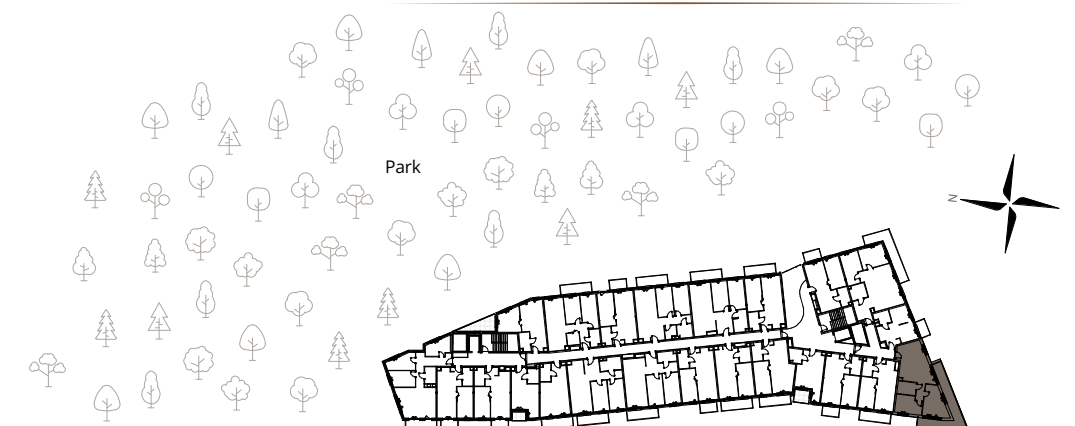
POWIERZCHNIA POD
ŚCIANAMI DZIAŁOWYMI 1,51 m²

POWIERZCHNIA SPRZEDAŻY 71,65 m²
6. BALKON 28,33 m²

BIURO SPRZEDAŻY

ul. Puławska 2,
02-566 Warszawa

royalgarden@greenhousedevopment.pl
tel. 667 227 227



ul. Zdrowa