

# Mieszkanie nr 51

Powierzchnia sprzedaży: 73,78 m<sup>2</sup>

# Royal Garden

W I L A N Ó W

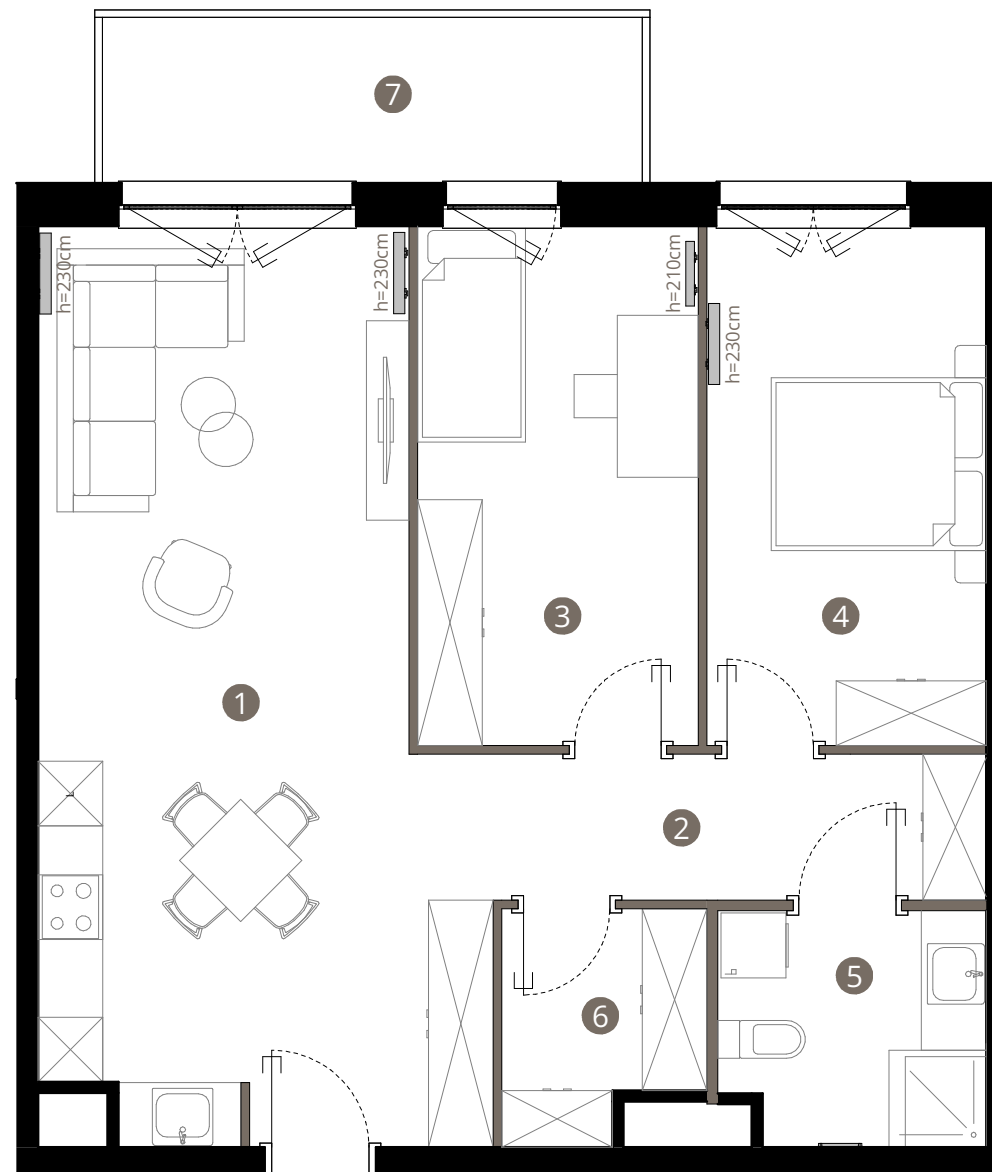
## Mieszkanie nr 51 PIĘTRO 2 / KONDYGNACJA 3

1. SALON Z ANEKSEM	30,59 m <sup>2</sup>
2. KORYTARZ	7,22 m <sup>2</sup>
3. POKÓJ	12,51 m <sup>2</sup>
4. POKÓJ	12,43 m <sup>2</sup>
5. ŁAZIENKA	5,24 m <sup>2</sup>
6. GARDEROBA	3,74 m <sup>2</sup>
<b>POWIERZCHNIA UŻYTKOWA MIESZKANIA</b>	<b>71,73 m<sup>2</sup></b>
<b>POWIERZCHNIA POD ŚCIANAMI DZIAŁOWYMI</b>	<b>2,05 m<sup>2</sup></b>
<b>POWIERZCHNIA SPRZEDAŻY</b>	<b>73,78 m<sup>2</sup></b>
7. BALKON	7,60 m <sup>2</sup>

### BIURO SPRZEDAŻY

ul. Puławska 2,  
02-566 Warszawa

royalgarden@greenhousedevopment.pl  
tel. 667 227 227

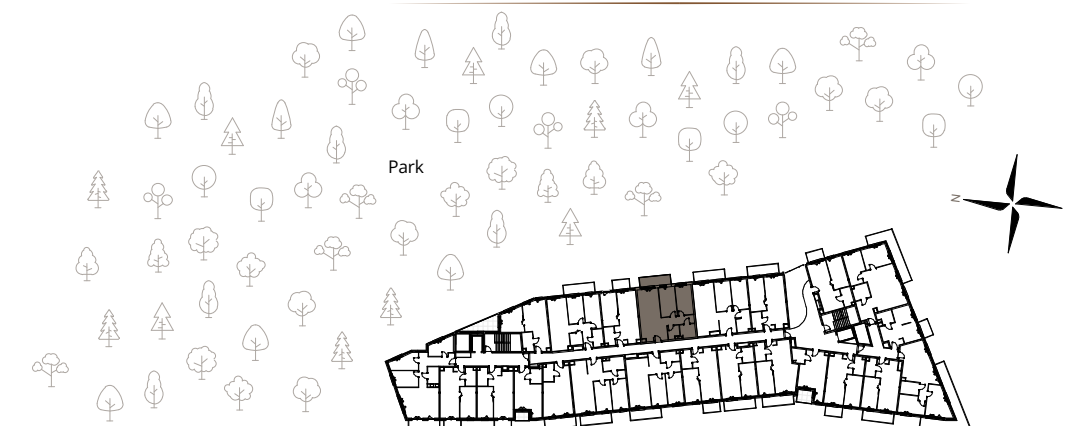


0m 1m 2m 3m

Uwaga: rysunek koncepcyjny; wymiary i powierzchnie mogą ulec zmianie. Plan koncepcyjny lokalu i budynku.

— ściany wewnątrz lokalowe nadające się do demontażu

Powierzchnia użytkowa lokalu jest określona na podstawie Rozporządzenia Ministra Rozwoju w sprawie szczegółowego zakresu i formy projektu budowlanego z dnia 11 września 2020r. (Dz. U. z 2020 r, poz. 1609) zgodnie z zasadami zawartymi w Polskiej Normie PN-ISO 9836:2022-07. Powierzchnia sprzedaży stanowi sumę powierzchni użytkowej lokalu oraz powierzchni pod ścianami działowymi z możliwością ich aranżacji i powierzchni wnek okiennych. Przedstawiona na rzutach aranżacja ma charakter przykładowy, a meblowanie nie stanowi wyposażenia nabywanego lokalu.



ul. Zdrowa