

# Mieszkanie nr 31

Powierzchnia sprzedaży: 80,95 m<sup>2</sup>

# Royal Garden

WILANÓW

## Mieszkanie nr 31 PIĘTRO 1 / KONDYGNACJA 2

1. KORYTARZ	10,24 m <sup>2</sup>
2. SALON Z ANEKSEM	35,03 m <sup>2</sup>
3. ŁAZIENKA	6,10 m <sup>2</sup>
4. POKÓJ	13,87 m <sup>2</sup>
5. POKÓJ	14,13 m <sup>2</sup>

POWIERZCHNIA UŻYTKOWA  
MIESZKANIA 79,37 m<sup>2</sup>

POWIERZCHNIA POD  
ŚCIANAMI DZIAŁOWYMI 1,58 m<sup>2</sup>

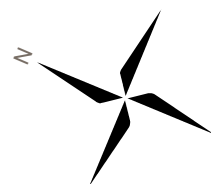
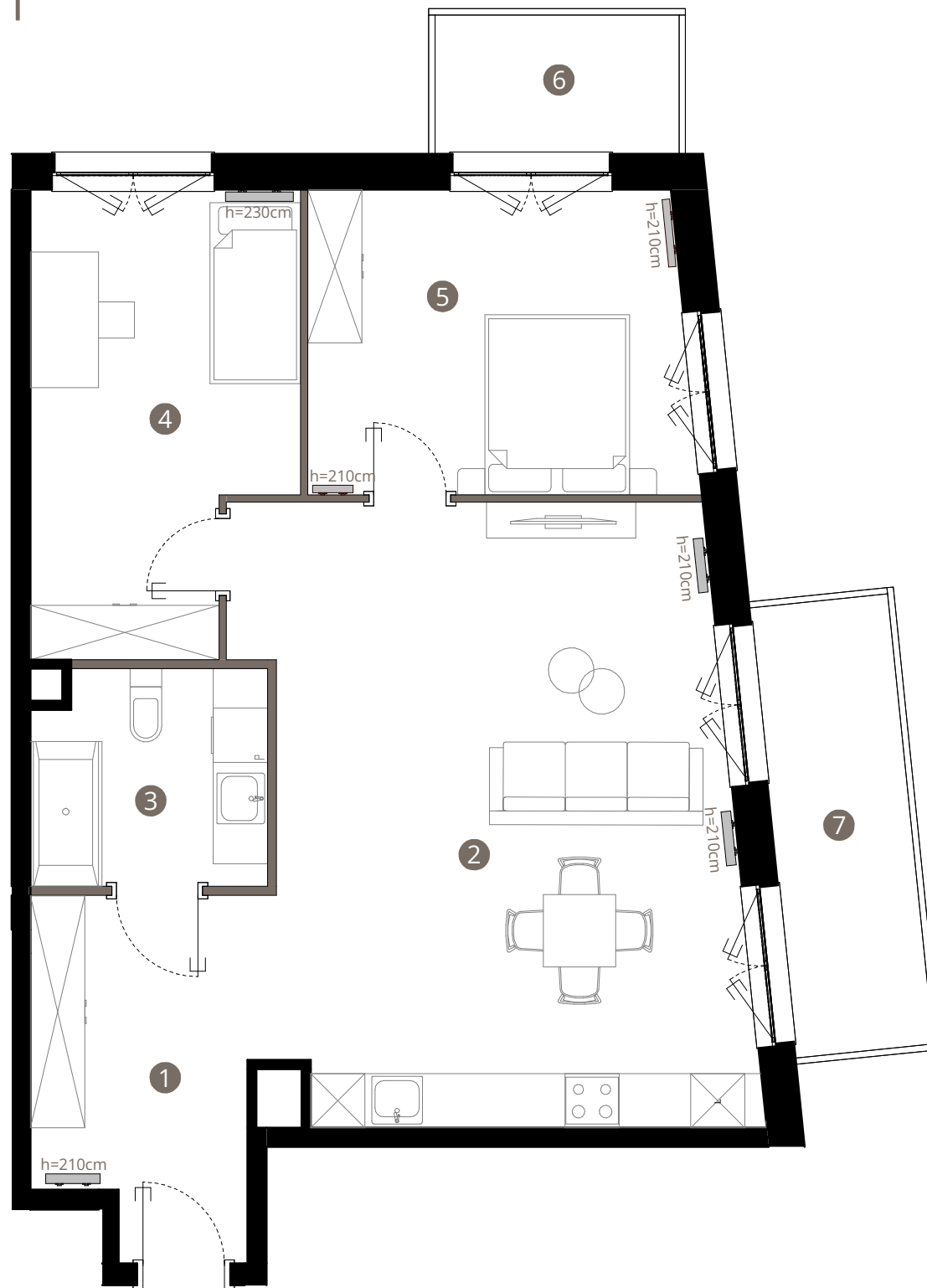
POWIERZCHNIA SPRZEDAŻY 80,95 m<sup>2</sup>

6. BALKON	11,70 m <sup>2</sup>
7. BALKON	11,70 m <sup>2</sup>

### BIURO SPRZEDAŻY

ul. Puławska 2,  
02-566 Warszawa

royalgarden@greenhousedevopment.pl  
tel. 667 227 227

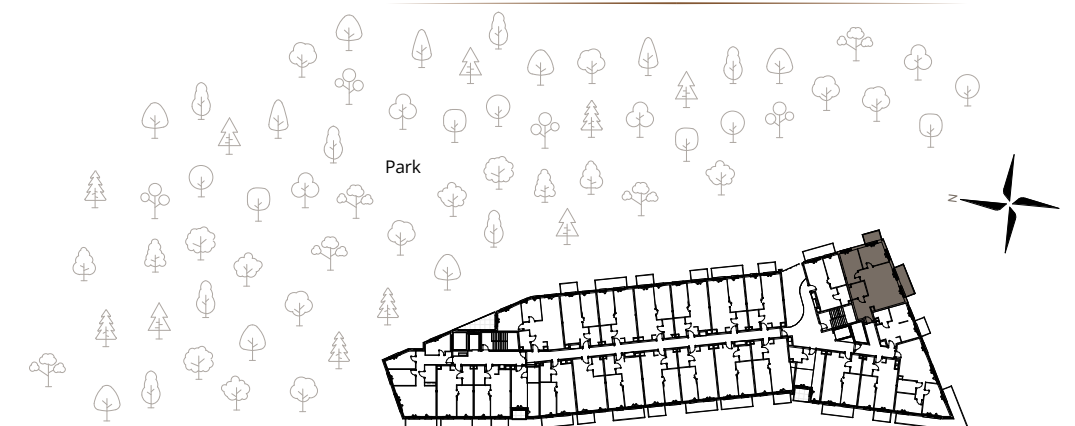


0m 1m 2m 3m

Uwaga: rysunek koncepcyjny; wymiary i powierzchnie mogą ulec zmianie. Plan koncepcyjny lokalu i budynku.

— ściany wewnątrz lokalowe nadające się do demontażu

Powierzchnia użytkowa lokalu jest określona na podstawie Rozporządzenia Ministra Rozwoju w sprawie szczegółowego zakresu i formy projektu budowlanego z dnia 11 września 2020r. (Dz. U. z 2020 r, poz. 1609) zgodnie z zasadami zawartymi w Polskiej Normie PN-ISO 9836:2022-07. Powierzchnia sprzedaży stanowi sumę powierzchni użytkowej lokalu oraz powierzchni pod ścianami działowymi z możliwością ich aranżacji i powierzchni wnek okiennych. Przedstawiona na rzutach aranżacja ma charakter przykładowy, a meblowanie nie stanowi wyposażenia nabywanego lokalu.



ul. Zdrowa