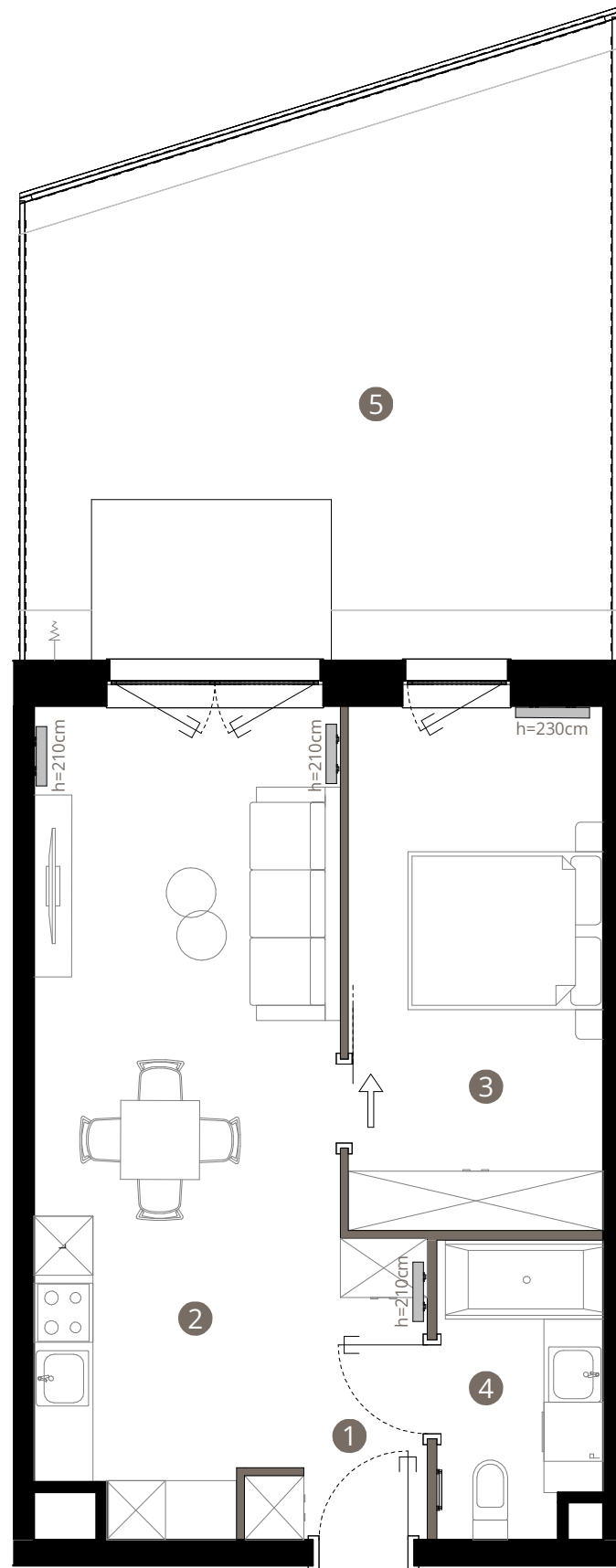


# Mieszkanie nr 4

Powierzchnia sprzedaży: 48,11 m<sup>2</sup>



# Royal Garden

W I L A N Ó W

## Mieszkanie nr 4 PARTER / KONDYGNACJA 1

1. KORYTARZ	5,05 m <sup>2</sup>
2. SALON Z ANEKSEM	23,34 m <sup>2</sup>
3. POKÓJ	13,74 m <sup>2</sup>
4. ŁAZIENKA	4,89 m <sup>2</sup>

POWIERZCHNIA UŻYTKOWA  
MIESZKANIA 47,02 m<sup>2</sup>

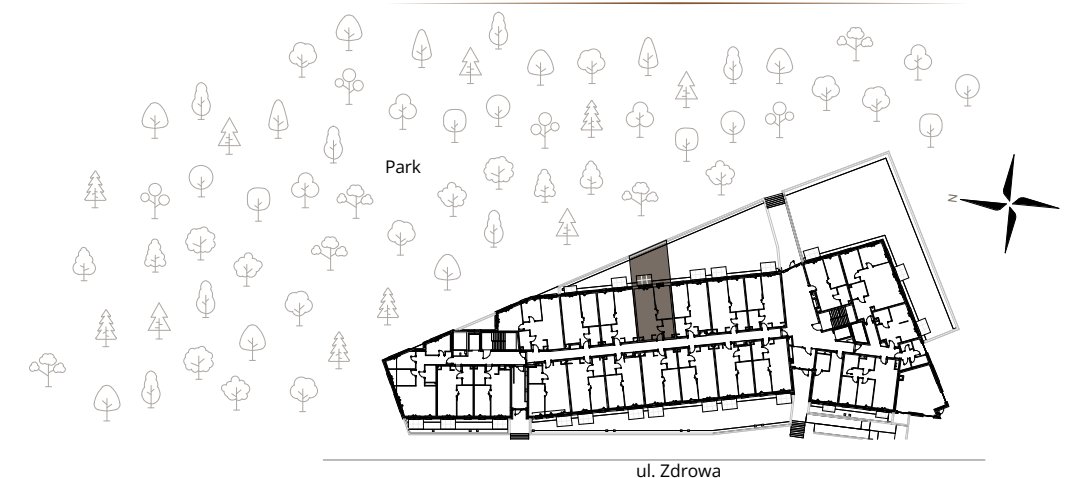
POWIERZCHNIA POD  
ŚCIANAMI DZIAŁOWYMI 1,09 m<sup>2</sup>

POWIERZCHNIA SPRZEDAŻY 48,11 m<sup>2</sup>  
5. OGRÓDEK LOKATORSKI 33,07 m<sup>2</sup>

### BIURO SPRZEDAŻY

ul. Puławska 2,  
02-566 Warszawa

royalgarden@greenhousedevopment.pl  
tel. 667 227 227



0m 1m 2m 3m

Uwaga: rysunek koncepcyjny; wymiary i powierzchnie mogą ulec zmianie. Plan koncepcyjny lokalu i budynku.

— ściany wewnątrz lokalowe nadające się do demontażu

Powierzchnia użytkowa lokalu jest określona na podstawie Rozporządzenia Ministra Rozwoju w sprawie szczegółowego zakresu i formy projektu budowlanego z dnia 11 września 2020r. (Dz. U. z 2020 r, poz. 1609) zgodnie z zasadami zawartymi w Polskiej Normie PN-ISO 9836:2022-07. Powierzchnia sprzedaży stanowi sumę powierzchni użytkowej lokalu oraz powierzchni pod ścianami działowymi z możliwością ich aranżacji i powierzchni wnek okiennych. Przedstawiona na rzutach aranżacja ma charakter przykładowy, a meblowanie nie stanowi wyposażenia nabywanego lokalu.

[www.greenhousedevopment.pl](http://www.greenhousedevopment.pl)

**GREEN HOUSE**  
development