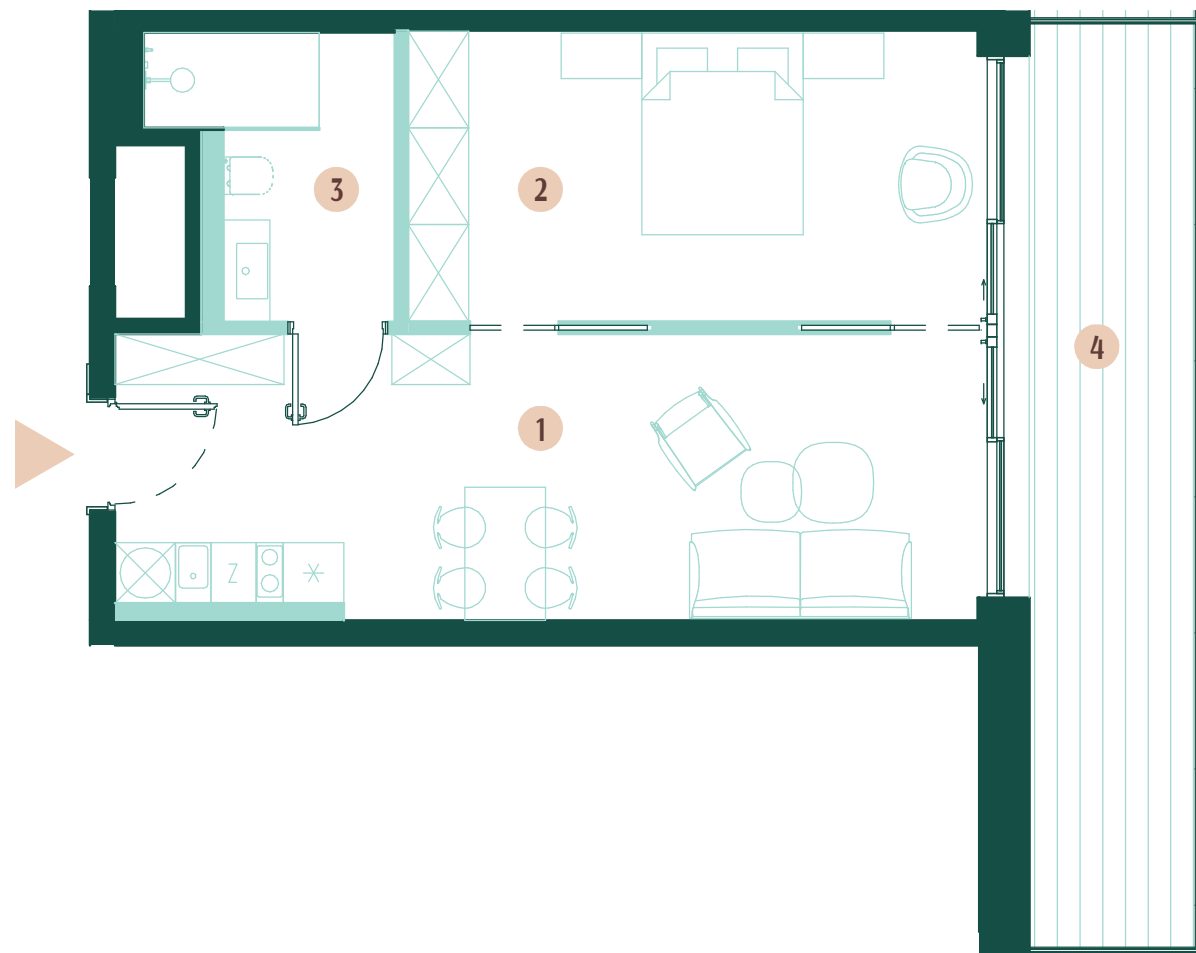


A.05.12 / 2 pokoje

POWIERZCHNIA WEWNĘTRZNA LOKALU **48.68 m²**



0 m 1 m 2 m 3 m

Powierzchnia użytkowa lokalu jest określona na podstawie Rozporządzenia Ministra Rozwoju w sprawie szczegółowego zakresu i formy projektu budowlanego z dnia 11 września 2020 r. (Dz.U. z 2020 r. poz. 1609) zgodnie z zasadami zawartymi w Polskiej Normie PN-ISO 9836: 2015. Powierzchnia sprzedaży (wewnętrzna lokalu) stanowi sumę powierzchni użytkowej lokalu oraz powierzchni: pod ścianami działowymi z możliwością ich aranżacji, lekkiej zabudowy, zabudowy urządzeń sanitarnych, nisz okiennych w elementach zamykających. Przedstawiona na rzutach aranżacja ma charakter przykładowy, a umeblowanie nie stanowi wyposażenia nabywanego lokalu.


AQUART
ŚWINOUJŚCIE

A.05.12
PIĘTRO 5 / KONDYGNACJA 6

1	Pokój	23.83 m ²
2	Pokój	16.24 m ²
3	Łazienka	5.63 m ²

POWIERZCHNIA UŻYTKOWA LOKALU **45.70 m²**

Powierzchnia pod ścianami działowymi z
możliwością ich aranżacji, lekkiej zabudowy,
zabudowy urządzeń sanitarnych, nisz
okiennych w elementach zamykających

2.98 m²

POWIERZCHNIA WEWNĘTRZNA LOKALU **48.68 m²**

4	Balkon	15.34 m ²
---	--------	----------------------

BIURO SPRZEDAŻY
Aquart Świnoujście

aquart@greenhousedevlopment.pl
+48 691 136 666

ul. Bolesława Chrobrego

