

# A.04.16 / 3 pokoje

POWIERZCHNIA WEWNĘTRZNA LOKALU 58.02 m<sup>2</sup>



  
**AQUART**  
ŚWINOJĘSCIE

A.04.16  
PIĘTRO 4 / KONDYGNACJA 5

1	Pokój	26.57 m <sup>2</sup>
2	Pokój	10.33 m <sup>2</sup>
3	Pokój	12.61 m <sup>2</sup>
4	Łazienka	4.88 m <sup>2</sup>

POWIERZCHNIA UŻYTKOWA LOKALU 54.39 m<sup>2</sup>

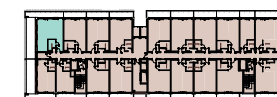
Powierzchnia pod ścianami działowymi z  
możliwością ich aranżacji, lekkiej zabudowy,  
zabudowy urządzeń sanitarnych, nisyzy  
okiennych w elementach zamykających 3.63 m<sup>2</sup>

POWIERZCHNIA WEWNĘTRZNA LOKALU 58.02 m<sup>2</sup>

5	Balkon	43.28 m <sup>2</sup>
---	--------	----------------------

BIURO SPRZEDAŻY  
Aquart Świnoujście  
aquart@greenhousedevlopment.pl  
+48 691 136 666

ul. Bolesława Chrobrego



Powierzchnia użytkowa lokalu jest określona na podstawie Rozporządzenia Ministra Rozwoju w sprawie szczegółowego zakresu i formy projektu budowlanego z dnia 11 września 2020 r. (Dz.U. z 2020 r. poz. 1609) zgodnie z zasadami zawartymi w Polskiej Normie PN-ISO 9836: 2015. Powierzchnia sprzedaży (wewnętrzna lokalu) stanowi sumę powierzchni użytkowej lokalu oraz powierzchni pod ścianami działowymi z możliwością ich aranżacji, lekkiej zabudowy, zabudowy urządzeń sanitarnych, nisyzy okiennych w elementach zamykających. Przedstawiona na rzutach aranżacja ma charakter przykładowy, a umeblowanie nie stanowi wyposażenia nabywanego lokalu.