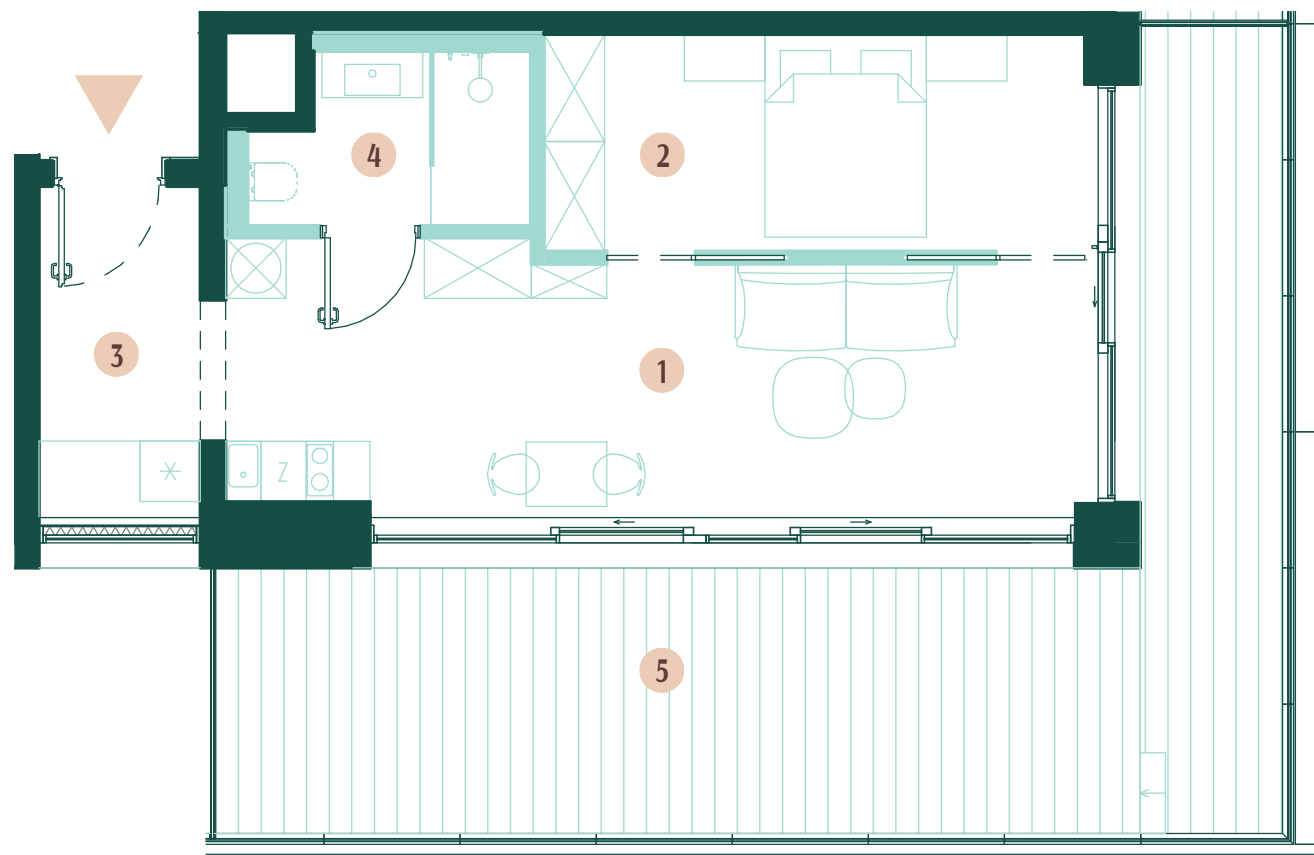


A.04.15 / 2 pokoje

POWIERZCHNIA WEWNĘTRZNA LOKALU 46.47 m²


AQUART
ŚWINOUEJŚCIE



A.04.15 PIĘTRO 4 / KONDYGNACJA 5

1	Pokój	22.34 m ²
2	Pokój	11.55 m ²
3	Przedpokój	5.19 m ²
4	Łazienka	4.31 m ²

POWIERZCHNIA UŻYTKOWA LOKALU 43.39 m²

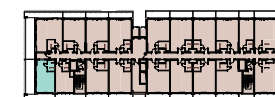
Powierzchnia pod ścianami działowymi z
możliwością ich aranżacji, lekkiej zabudowy,
zabudowy urządzeń sanitarnych, niszy
okiennej w elementach zamykających 3.08 m²

POWIERZCHNIA WEWNĘTRZNA LOKALU 46.47 m²

5	Balkon	35.63 m ²
---	--------	----------------------

BIURO SPRZEDAŻY
Aquat Świnoujście
aquart@greenhousedevlopment.pl
+48 691 136 666

ul. Bolesława Chrobrego



0 m 1 m 2 m 3 m

Powierzchnia użytkowa lokalu jest określona na podstawie Rozporządzenia Ministra Rozwoju w sprawie szczegółowego zakresu i formy projektu budowlanego z dnia 11 września 2020 r. (Dz.U. z 2020 r. poz. 1609) zgodnie z zasadami zawartymi w Polskiej Normie PN-ISO 9836: 2015. Powierzchnia sprzedaży (wewnętrzna lokalu) stanowi sumę powierzchni użytkowej lokalu oraz powierzchni: pod ścianami działowymi z możliwością ich aranżacji, lekkiej zabudowy, zabudowy urządzeń sanitarnych, niszy okiennej w elementach zamykających. Przedstawiona na rzutach aranżacja ma charakter przykładowy, a umeblowanie nie stanowi wyposażenia nabywanego lokalu.