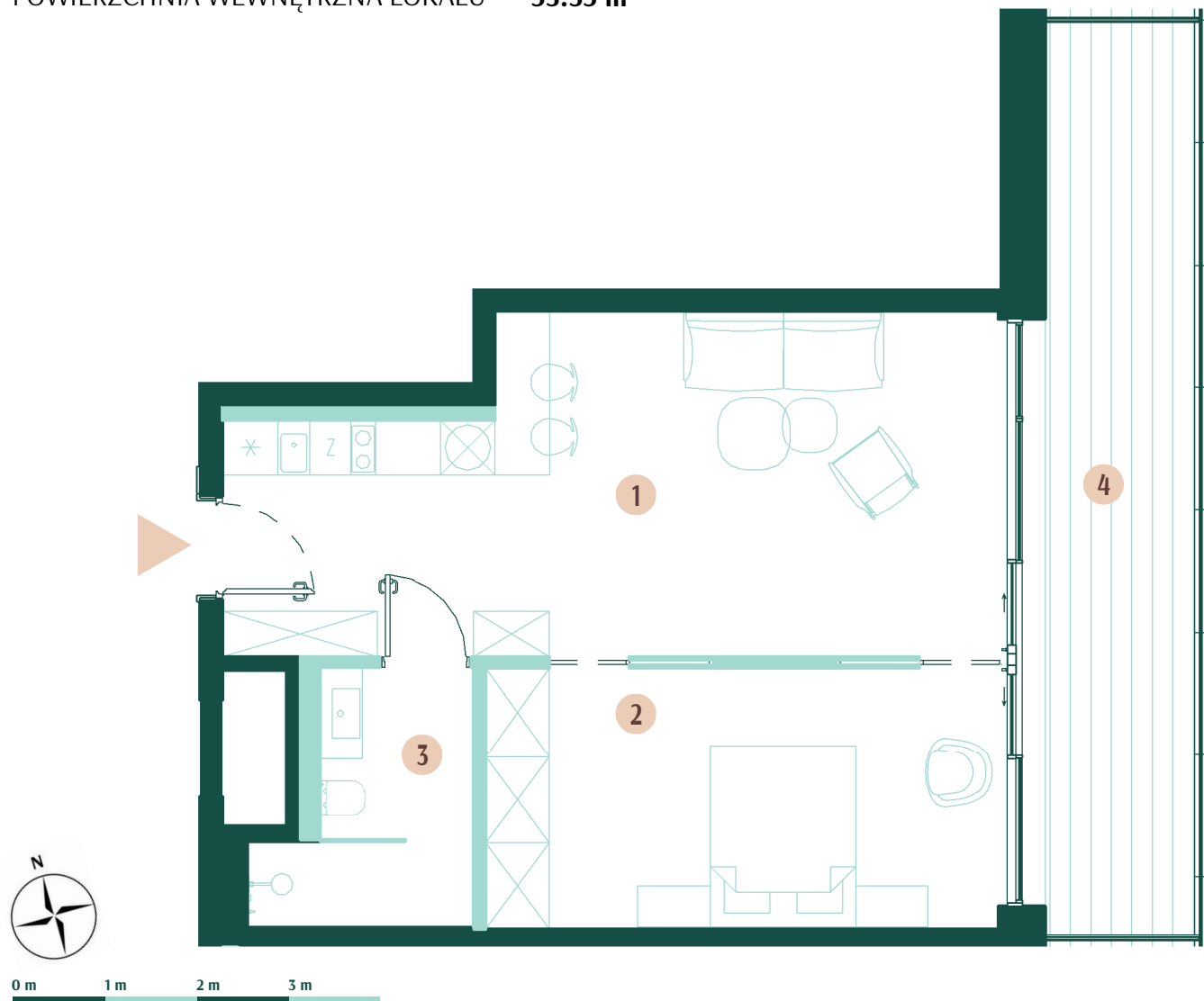


A.04.08 / 2 pokoje

POWIERZCHNIA WEWNĘTRZNA LOKALU 53.35 m²




AQUART
ŚWINOUJŚCIE

A.04.08
PIĘTRO 4 / KONDYGNACJA 5

1	Pokój	28.81 m ²
2	Pokój	16.24 m ²
3	Łazienka	5.64 m ²

POWIERZCHNIA UŻYTKOWA LOKALU 50.69 m²

Powierzchnia pod ścianami działowymi z
możliwością ich aranżacji, lekkiej zabudowy,
zabudowy urządzeń sanitarnych, nisz
okiennych w elementach zamykających 2.66 m²

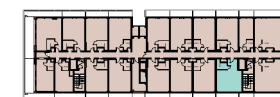
POWIERZCHNIA WEWNĘTRZNA LOKALU 53.35 m²

4	Balkon	16.63 m ²
---	--------	----------------------

BIURO SPRZEDAŻY
Aqart Świnoujście

aqart@greenhousedevlopment.pl
+48 691 136 666

ul. Bolesława Chrobrego



Powierzchnia użytkowa lokalu jest określona na podstawie Rozporządzenia Ministra Rozwoju w sprawie szczegółowego zakresu i formy projektu budowlanego z dnia 11 września 2020 r. (Dz.U. z 2020 r. poz. 1609) zgodnie z zasadami zawartymi w Polskiej Normie PN-ISO 9836: 2015. Powierzchnia sprzedaży (wewnętrzna lokalu) stanowi sumę powierzchni użytkowej lokalu oraz powierzchni: pod ścianami działowymi z możliwością ich aranżacji, lekkiej zabudowy, zabudowy urządzeń sanitarnych, nisz okiennych w elementach zamykających. Przedstawiona na rzutach aranżacja ma charakter przykładowy, a umeblowanie nie stanowi wyposażenia nabywanego lokalu.