

A.04.06 / 3 pokoje

POWIERZCHNIA WEWNĘTRZNA LOKALU **66.57 m²**


AQUART
ŚWINOUJŚCIE

A.04.06
PIĘTRO 4 / KONDYGNACJA 5

1	Pokój	32.66 m ²
2	Pokój	10.98 m ²
3	Pokój	14.45 m ²
4	Łazienka	4.33 m ²

POWIERZCHNIA UŻYTKOWA LOKALU **62.42 m²**

Powierzchnia pod ścianami działowymi z
możliwością ich aranżacji, lekkiej zabudowy,
zabudowy urządzeń sanitarnych, nisyzy
okiennych w elementach zamykających **4.15 m²**

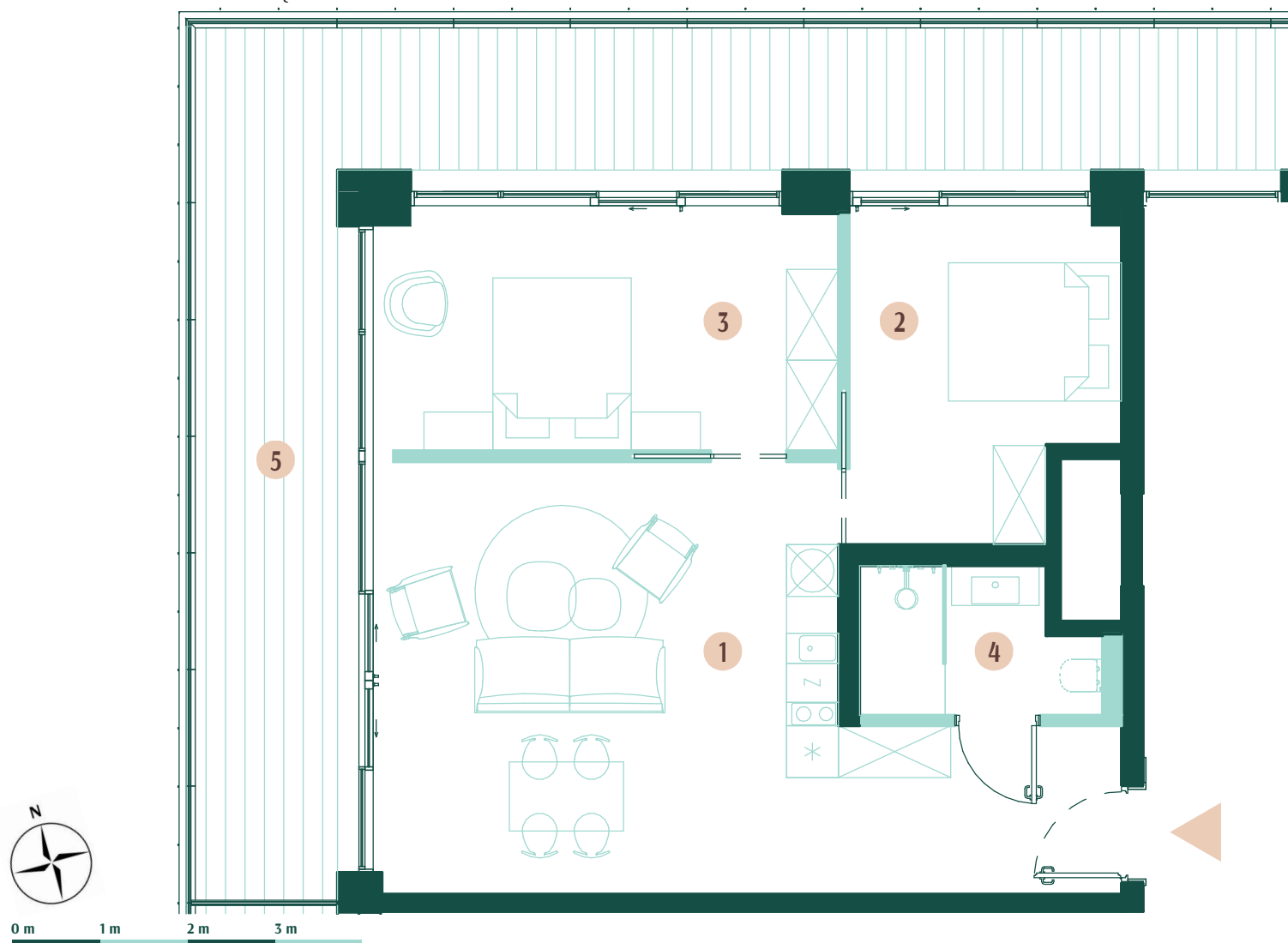
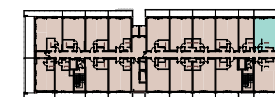
POWIERZCHNIA WEWNĘTRZNA LOKALU **66.57 m²**

5	Balkon	34.76 m ²
---	--------	----------------------

BIURO SPRZEDAŻY
Aquat Świnoujście

aquart@greenhousedevlopment.pl
+48 691 136 666

ul. Bolesława Chrobrego



Powierzchnia użytkowa lokalu jest określona na podstawie Rozporządzenia Ministra Rozwoju w sprawie szczegółowego zakresu i formy projektu budowlanego z dnia 11 września 2020 r. (Dz.U. z 2020 r. poz. 1609) zgodnie z zasadami zawartymi w Polskiej Normie PN-ISO 9836: 2015. Powierzchnia sprzedaży (wewnętrzna lokalu) stanowi sumę powierzchni użytkowej lokalu oraz powierzchni pod ścianami działowymi z możliwością ich aranżacji, lekkiej zabudowy, zabudowy urządzeń sanitarnych, nisyzy okiennych w elementach zamykających. Przedstawiona na rzutach aranżacja ma charakter przykładowy, a umeblowanie nie stanowi wyposażenia nabywanego lokalu.