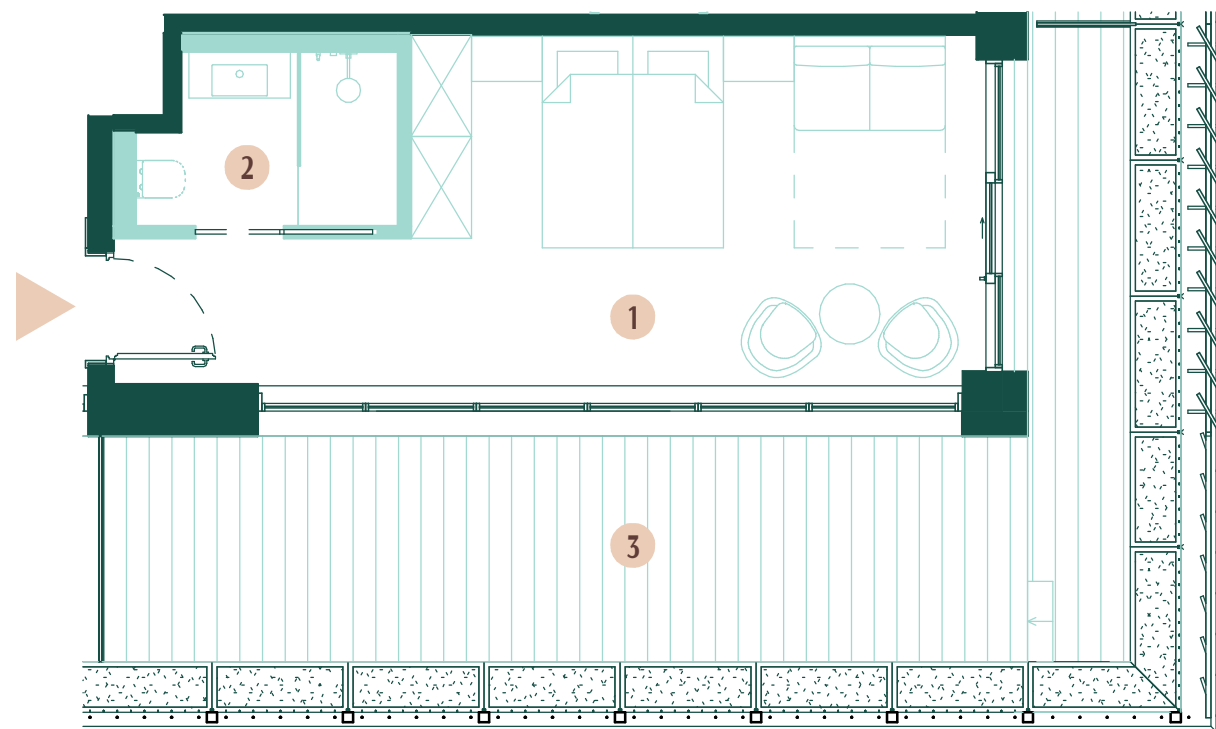


A.03.23 / 1 pokój

POWIERZCHNIA WEWNĘTRZNA LOKALU

29.98 m²

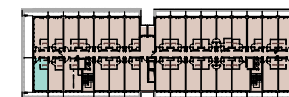
A.03.23 PIĘTRO 3 / KONDYGNACJA 4



1	Pokój	23.75 m ²
2	Łazienka	4.11 m ²
POWIERZCHNIA UŻYTKOWA LOKALU		27.86 m ²
Powierzchnia pod ścianami działowymi z możliwością ich aranżacji, lekkiej zabudowy, zabudowy urządzeń sanitarnych, niszy okiennych w elementach zamykających		2.12 m ²
POWIERZCHNIA WEWNĘTRZNA LOKALU		29.98 m ²
3	Balkon	27.06 m ²

BIURO SPRZEDAŻY
Aquart Świnoujście
aquart@greenhousedevlopment.pl
+48 691 136 666

ul. Bolesława Chrobrego



0 m 1 m 2 m 3 m

Powierzchnia użytkowa lokalu jest określona na podstawie Rozporządzenia Ministra Rozwoju w sprawie szczegółowego zakresu i formy projektu budowlanego z dnia 11 września 2020 r. (Dz.U. z 2020 r. poz. 1609) zgodnie z zasadami zawartymi w Polskiej Normie PN-ISO 9836: 2015. Powierzchnia sprzedaży (wewnętrzna lokalu) stanowi sumę powierzchni użytkowej lokalu oraz powierzchni pod ścianami działowymi z możliwością ich aranżacji, lekkiej zabudowy, zabudowy urządzeń sanitarnych, niszy okiennych w elementach zamykających. Przedstawiona na rzutach aranżacja ma charakter przykładowy.