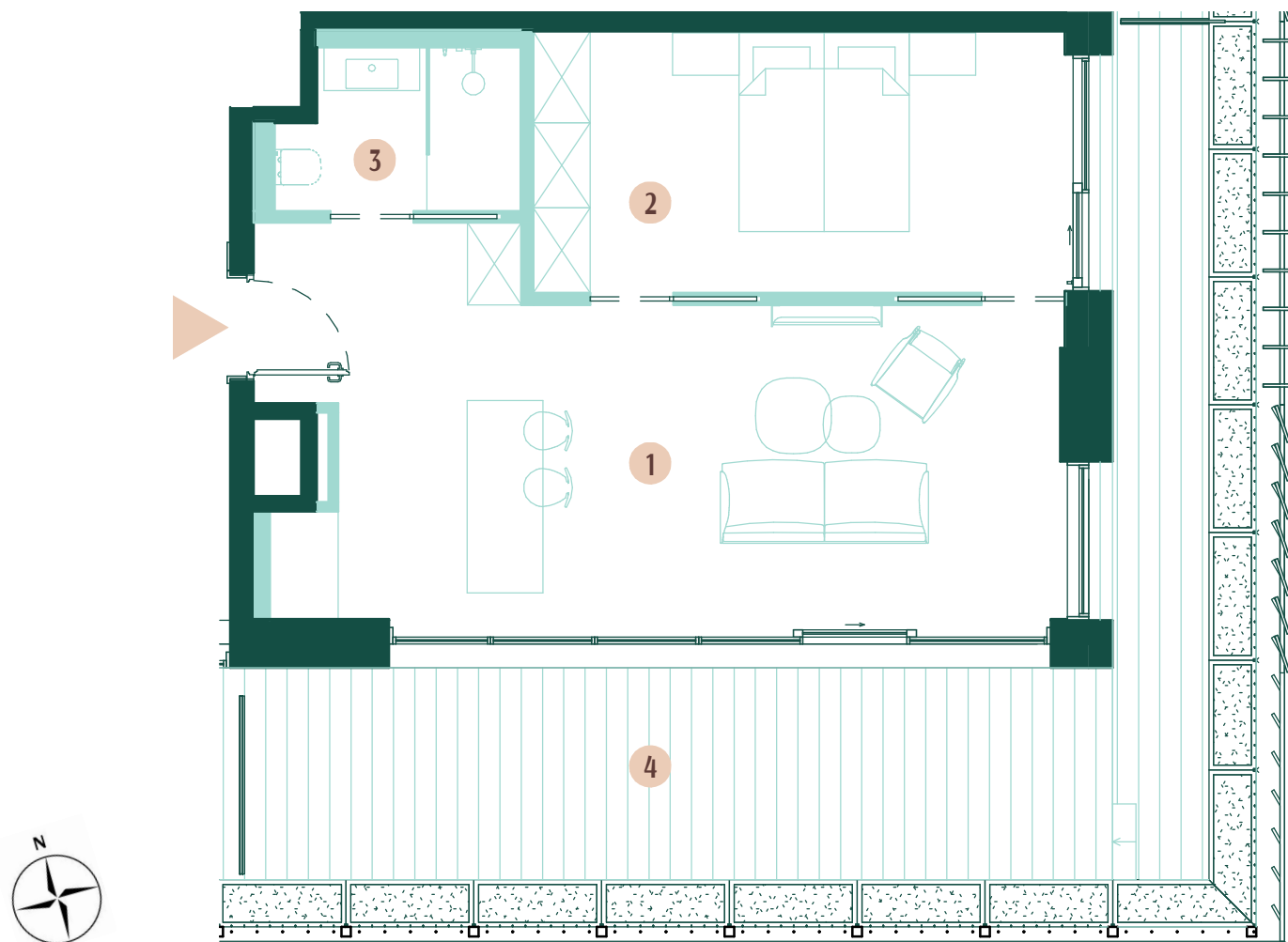


A.02.23 / 2 pokoje

POWIERZCHNIA WEWNĘTRZNA LOKALU 52.64 m²



0 m 1 m 2 m 3 m

Powierzchnia użytkowa lokalu jest określona na podstawie Rozporządzenia Ministra Rozwoju w sprawie szczegółowego zakresu i formy projektu budowlanego z dnia 11 września 2020 r. (Dz.U. z 2020 r. poz. 1609) zgodnie z zasadami zawartymi w Polskiej Normie PN-ISO 9836: 2015. Powierzchnia sprzedaży (wewnętrzna lokalu) stanowi sumę powierzchni użytkowej lokalu oraz powierzchni: pod ścianami działowymi z możliwością ich aranżacji, lekkiej zabudowy, zabudowy urządzeń sanitarnych, niszy okiennych w elementach zamykających. Przedstawiona na rzutach aranżacja ma charakter przykładowy.



AQUART
ŚWINOUEJSCIE

A.02.23
PIĘTRO 2 / KONDYGNACJA 3

1	Pokój	29.52 m ²
2	Pokój	15.52 m ²
3	Łazienka	4.14 m ²

POWIERZCHNIA UŻYTKOWA LOKALU 49.18 m²

Powierzchnia pod ścianami działowymi z
możliwością ich aranżacji, lekkiej zabudowy,
zabudowy urządzeń sanitarnych, niszy
okiennych w elementach zamykających 3.46 m²

POWIERZCHNIA WEWNĘTRZNA LOKALU 52.64 m²

4	Balkon	29.86 m ²
---	--------	----------------------

BIURO SPRZEDAŻY
Aquart Świnoujście

aquart@greenhousedevlopment.pl
+48 691 136 666

ul. Bolesława Chrobrego

