

A.00.15 / 2 pokoje

POWIERZCHNIA WEWNĘTRZNA LOKALU 35.43 m²


AQUART
ŚWINOUJŚCIE

A.00.15 PARTER / KONDYGNACJA 1

1	Pokój	18.43 m ²
2	Pokój	10.19 m ²
3	Łazienka	4.19 m ²

POWIERZCHNIA UŻYTKOWA LOKALU 32.81 m²

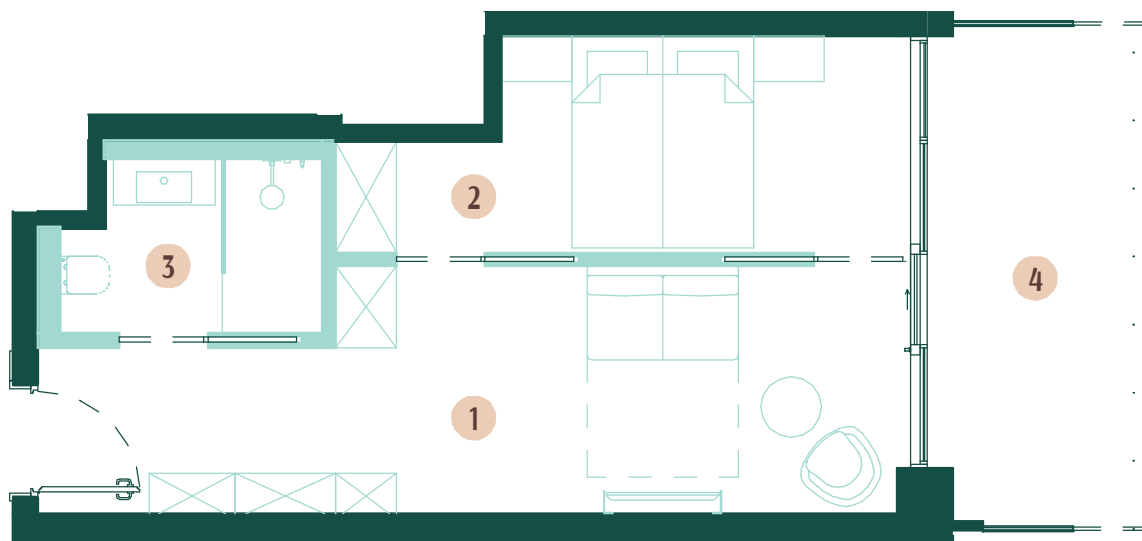
Powierzchnia pod ścianami działowymi z
możliwością ich aranżacji, lekkiej zabudowy,
zabudowy urządzeń sanitarnych, niszy
okiennej w elementach zamykających 2.62 m²

POWIERZCHNIA WEWNĘTRZNA LOKALU 35.43 m²

4	Ogródek	9.79 m ²
---	---------	---------------------

BIURO SPRZEDAŻY
Aquart Świnoujście

aquart@greenhousedevlopment.pl
+48 691 136 666



0 m 1 m 2 m 3 m

Powierzchnia użytkowa lokalu jest określona na podstawie Rozporządzenia Ministra Rozwoju w sprawie szczegółowego zakresu i formy projektu budowlanego z dnia 11 września 2020 r. (Dz.U. z 2020 r. poz. 1609) zgodnie z zasadami zawartymi w Polskiej Normie PN-ISO 9836: 2015. Powierzchnia sprzedaży (wewnętrzna lokalu) stanowi sumę powierzchni użytkowej lokalu oraz powierzchni pod ścianami działowymi z możliwością ich aranżacji, lekkiej zabudowy, zabudowy urządzeń sanitarnych, niszy okiennej w elementach zamykających. Przedstawiona na rzutach aranżacja ma charakter przykładowy.

