

A.00.10 / 1 pokój

POWIERZCHNIA WEWNĘTRZNA LOKALU

37.61 m²

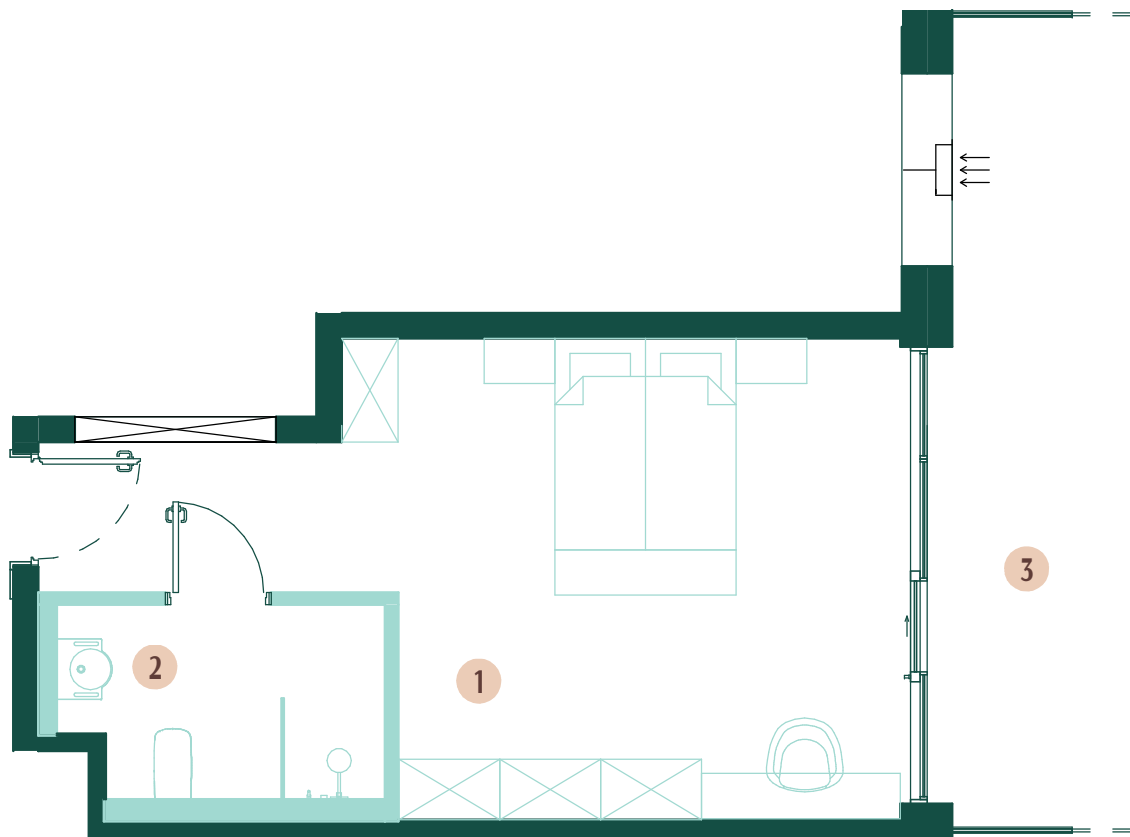
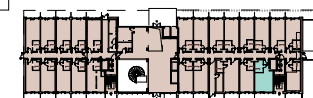

AQUART
ŚWINOUJŚCIE

A.00.10
PARTER / KONDYGNACJA 1

1	Pokój	29.65 m ²
2	Łazienka	5.97 m ²
POWIERZCHNIA UŻYTKOWA LOKALU		35.62 m ²
Powierzchnia pod ścianami działowymi z możliwością ich aranżacji, lekkiej zabudowy, zabudowy urządzeń sanitarnych, niszy okiennych w elementach zamykających		1.99 m ²
POWIERZCHNIA WEWNĘTRZNA LOKALU		37.61 m ²
3	Ogródek	14.32 m ²

BIURO SPRZEDAŻY
Aquat Świnoujście
aquart@greenhousedevlopment.pl
+48 691 136 666

ul. Bolesława Chrobrego



0 m 1 m 2 m 3 m

Powierzchnia użytkowa lokalu jest określona na podstawie Rozporządzenia Ministra Rozwoju w sprawie szczegółowego zakresu i formy projektu budowlanego z dnia 11 września 2020 r. (Dz.U. z 2020 r. poz. 1609) zgodnie z zasadami zawartymi w Polskiej Normie PN-ISO 9836: 2015. Powierzchnia sprzedaży (wewnętrzna lokalu) stanowi sumę powierzchni użytkowej lokalu oraz powierzchni: pod ścianami działowymi z możliwością ich aranżacji, lekkiej zabudowy, zabudowy urządzeń sanitarnych, niszy okiennych w elementach zamykających. Przedstawiona na rzutach aranżacja ma charakter przykładowy.