

Nr	Nazwa	Pow. [m ²]
0.1	hol wejściowy	8,42
0.2	toaleta	2,51
0.3	spizarnia	2,72
0.4	pomieszczenie techniczne	3,49
0.5	salon z aneksem kuchennym	38,10
0.6	garaż IMP	31,82
1.1	komunikacja	12,17
1.2	sypialnia	14,66
1.3	garderoba	6,39
1.4	łazienka	9,24
1.5	sypialnia	15,86
1.6	łazienka	3,83
1.7	pralnia	2,34
1.8	sypialnia	13,71
1.9	łazienka	4,25
2.1	poddasze	18,55

POWIERZCHNIA UŻYTKOWA LOKALU	188,06
powierzchnia pod ścianami działowymi	4,89
powierzchnia wnek okiennych	4,73
1.S schody wewnętrzne	4,54
2.S schody wewnętrzne	3,78

POWIERZCHNIA WEWNĘTRZNA LOKALU	205,93
0.A taras	9,64
0.B podcień	2,53
0.C wiata śmietnikowa	1,32
1.A balkon	9,37
1.B balkon	4,95
ogród 1 - strefa prywatna	451,72
ogród 2 - strefa wejściowa	79,59
TEREN ŁĄCZNIE	648,54



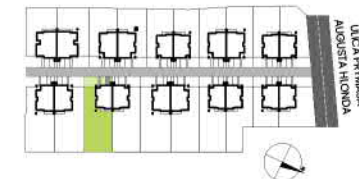
Uwaga: rysunek koncepcyjny; wymiary i powierzchnie mogą ulec zmianie. Plan koncepcyjny lokalu i budynku - ściany wewnątrz lokalowe nadające się do demontażu

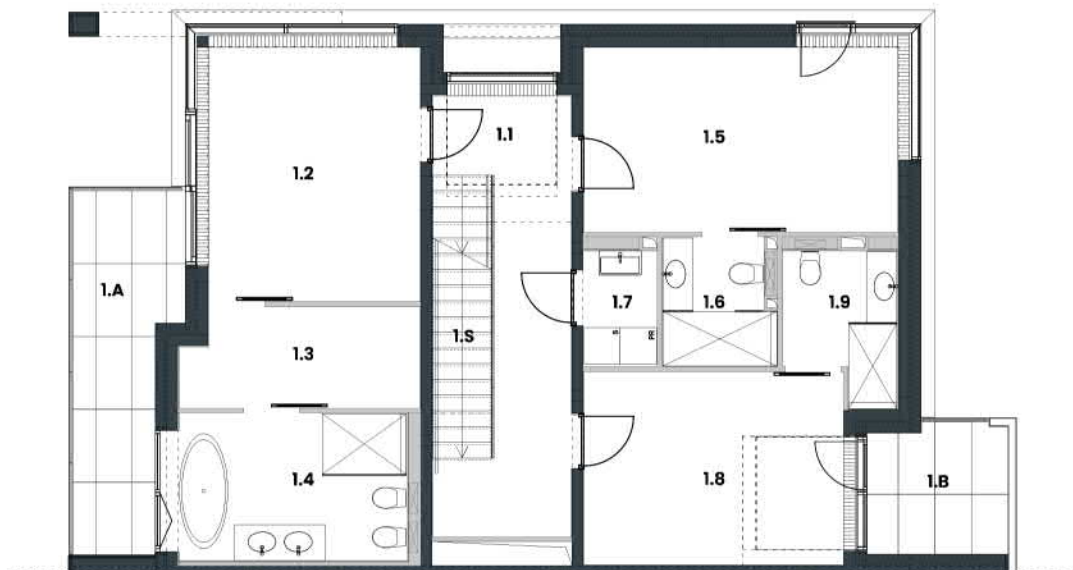
Powierzchnia użytkowa lokalu jest określona na podstawie Rozporządzenia Ministra Rozwoju w sprawie szczegółowego zakresu i formy projektu budowlanego z dnia 11 września 2020 r. (Dz.U. z 2020 r. poz. 1809) zgodnie z zasadami zawartymi w Polskiej Normie PN-ISO 9836:2015-12. Powierzchnia sprzedaży (wewnętrzna lokalu) stanowi sumę powierzchni użytkowej lokalu oraz powierzchni pod ścianami działowymi z możliwością ich aranżacji, powierzchni schodów wewnętrznych oraz powierzchni wnek okiennych. Przedstawiona na rzutach aranżacja ma charakter przykładowy, a umeblowanie nie stanowi wyposażenia nabywanego lokalu.

Biurow Sprzedaży Hampton Residence

✉ hampton@greenhousedevlopment.pl

☎ 691 131 100 ☎ 691 135 136
☎ 691 136 136 ☎ 691 131 213





Nr	Nazwa	Pow. [m ²]
0.1	hol wejściowy	8,42
0.2	toaleta	2,51
0.3	spizarnia	2,72
0.4	pomieszczenie techniczne	3,49
0.5	salon z aneksem kuchennym	38,10
0.6	garaż IMP	31,82
1.1	komunikacja	12,17
1.2	sypialnia	14,66
1.3	garderoba	6,39
1.4	łazienka	9,24
1.5	sypialnia	15,86
1.6	łazienka	3,83
1.7	pralnia	2,34
1.8	sypialnia	13,71
1.9	łazienka	4,25
2.1	poddasze	18,55

POWIERZCHNIA UŻYTKOWA LOKALU	188,06
powierzchnia pod ścianami działowymi	4,89
powierzchnia wnek okiennych	4,73
1.S schody wewnętrzne	4,54
2.S schody wewnętrzne	3,78

POWIERZCHNIA WEWNĘTRZNA LOKALU	205,93
0.A taras	9,64
0.B podcień	2,53
0.C wiata śmietnikowa	1,32
1.A balkon	9,37
1.B balkon	4,95
ogród 1 - strefa prywatna	451,72
ogród 2 - strefa wejściowa	79,59
TEREN ŁĄCZNIE	648,54



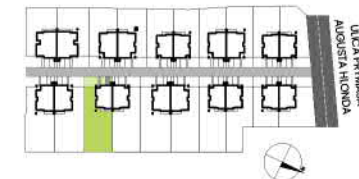
Uwaga: rysunek koncepcyjny; wymiary i powierzchnie mogą ulec zmianie. Plan koncepcyjny lokalu i budynku - ściany wewnątrz lokalowe nadające się do demontażu

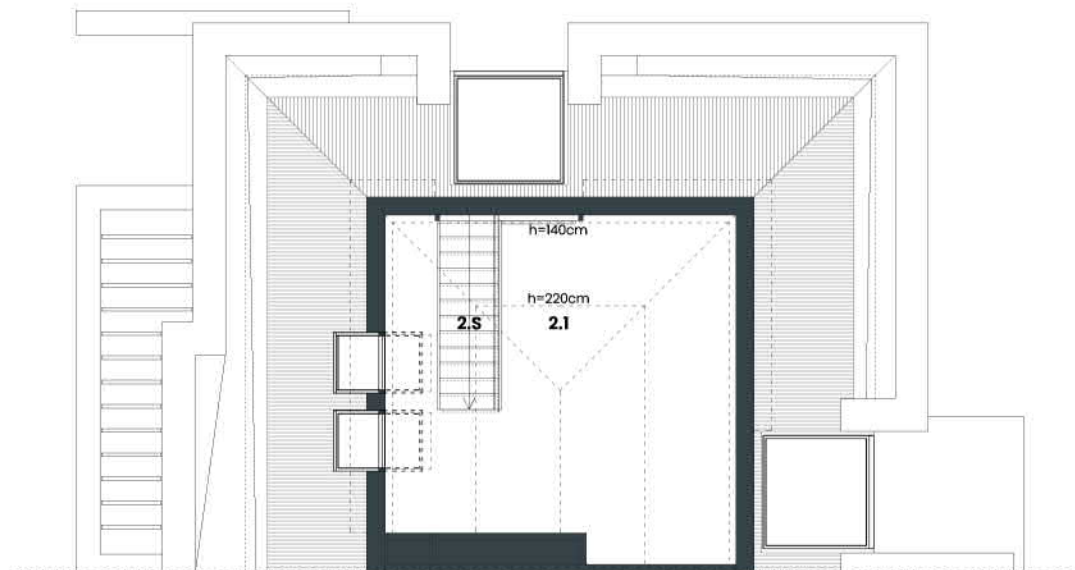
Powierzchnia użytkowa lokalu jest określona na podstawie Rozporządzenia Ministra Rozwoju w sprawie szczegółowego zakresu i formy projektu budowlanego z dnia 11 września 2020 r. (Dz.U. z 2020 r. poz. 1809) zgodnie z zasadami zawartymi w Polskiej Normie PN-ISO 9836:2015-12. Powierzchnia sprzedaży (wewnętrzna lokalu) stanowi sumę powierzchni użytkowej lokalu oraz powierzchni pod ścianami działowymi z możliwością ich aranżacji, powierzchni schodów wewnętrznych oraz powierzchni wnek okiennych. Przedstawiona na rzutach aranżacja ma charakter przykładowy, a umeblowanie nie stanowi wyposażenia nabywanego lokalu.

Biuro Sprzedaży Hampton Residence

✉ hampton@greenhousedevlopment.pl

☎ 691 131 100 ☎ 691 135 136
☎ 691 136 136 ☎ 691 131 213





Nr	Nazwa	Pow. [m ²]
0.1	hol wejściowy	8,42
0.2	toaleta	2,51
0.3	spizarnia	2,72
0.4	pomieszczenie techniczne	3,49
0.5	salon z aneksem kuchennym	38,10
0.6	garaż IMP	31,82
1.1	komunikacja	12,17
1.2	sypialnia	14,66
1.3	garderoba	6,39
1.4	łazienka	9,24
1.5	sypialnia	15,86
1.6	łazienka	3,83
1.7	pralnia	2,34
1.8	sypialnia	13,71
1.9	łazienka	4,25
2.1	poddasze	18,55

POWIERZCHNIA UŻYTKOWA LOKALU 188,06

powierzchnia pod ścianami działowymi	4,89
powierzchnia wnek okiennych	4,73
1.S schody wewnętrzne	4,54
2.S schody wewnętrzne	3,78

POWIERZCHNIA WEWNĘTRZNA LOKALU 205,93

0.A taras	9,64
0.B podcień	2,53
0.C wiata śmietnikowa	1,32
1.A balkon	9,37
1.B balkon	4,95
ogród 1 - strefa prywatna	451,72
ogród 2 - strefa wejściowa	79,59
TEREN ŁĄCZNIE	648,54



Uwaga: rysunek koncepcyjny; wymiary i powierzchnie mogą ulec zmianie. Plan koncepcyjny lokalu i budynku — ściany wewnątrz lokalowe nadające się do demontażu

Powierzchnia użytkowa lokalu jest określona na podstawie Rozporządzenia Ministra Rozwoju w sprawie szczegółowego zakresu i formy projektu budowlanego z dnia 11 września 2020 r. (Dz.U. z 2020 r. poz. 1809) zgodnie z zasadami zawartymi w Polskiej Normie PN-ISO 9836:2015-12. Powierzchnia sprzedaży (wewnętrzna lokalu) stanowi sumę powierzchni użytkowej lokalu oraz powierzchni pod ścianami działowymi z możliwością ich aranżacji, powierzchni schodów wewnętrznych oraz powierzchni wnek okiennych. Przedstawiona na rzutach aranżacja ma charakter przykładowy, a umeblowanie nie stanowi wyposażenia nabywanego lokalu.

**Biuro Sprzedaży
Hampton Residence**

✉ hampton@greenhousedevopment.pl

☎ 691 131 100 ☎ 691 135 136
☎ 691 136 136 ☎ 691 131 213

