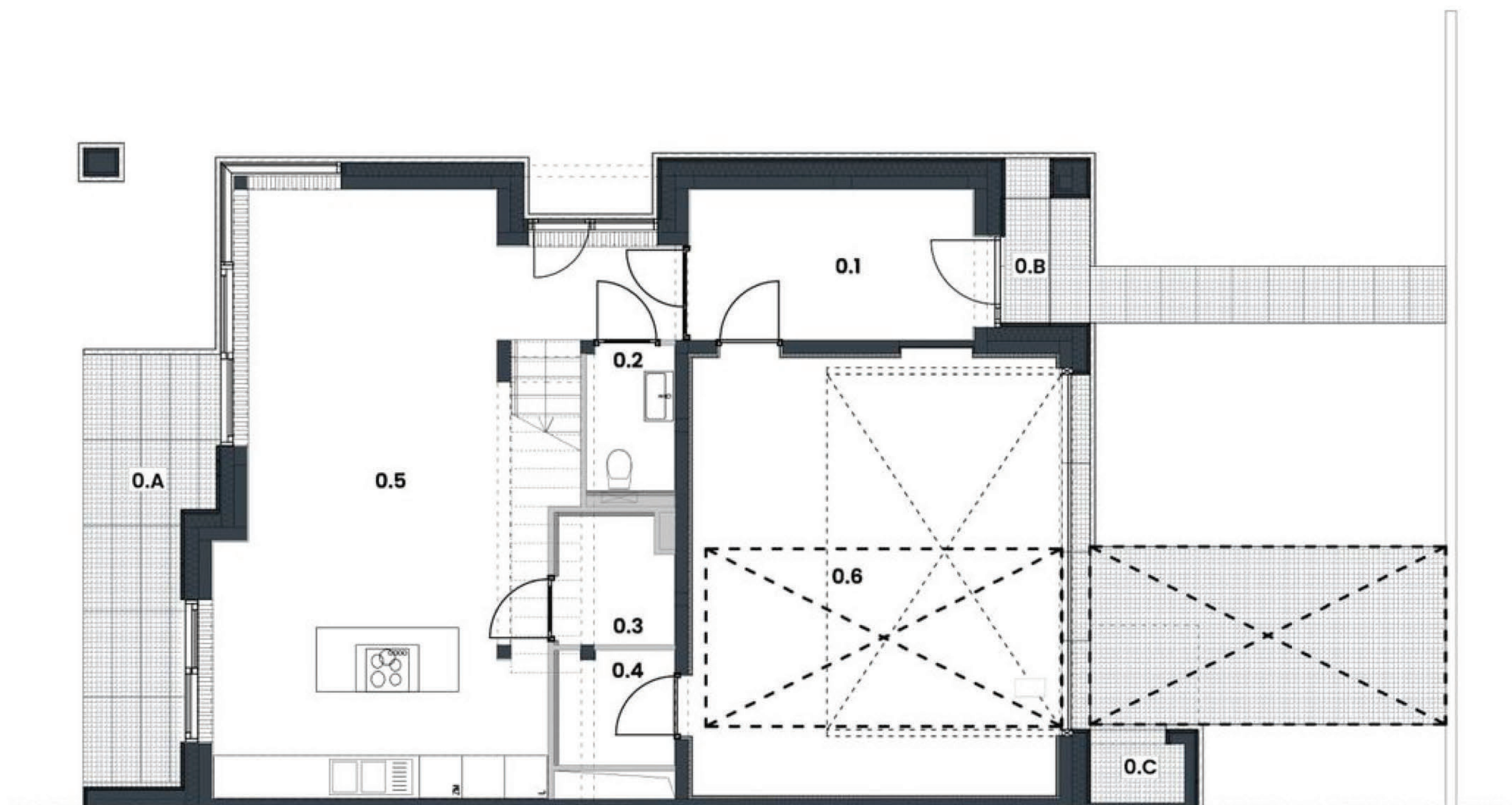


# H1B - Parter

**HAMPTON**  
— RESIDENCE —  
WILANÓW



Nr	Nazwa	Pow. [m <sup>2</sup> ]
0.1	hol wejściowy	8,42
0.2	toaleta	2,51
0.3	spizarnia	2,72
0.4	pomieszczenie techniczne	3,49
0.5	salon z aneksem kuchennym	38,10
0.6	garaż IMP	31,82
1.1	komunikacja	12,17
1.2	sypialnia	14,66
1.3	garderoba	6,39
1.4	łazienka	9,24
1.5	sypialnia	15,86
1.6	łazienka	3,83
1.7	pralnia	2,34
1.8	sypialnia	13,71
1.9	łazienka	4,25
2.1	poddasze	18,55
<b>POWIERZCHNIA UŻYTKOWA LOKALU</b>		<b>188,06</b>
powierzchnia pod ścianami działowymi		4,89
powierzchnia wnek okiennych		4,73
1.S	schody wewnętrzne	4,54
2.S	schody wewnętrzne	3,78
<b>POWIERZCHNIA SPRZEDAŻY</b>		<b>205,93</b>
0.A	taras	9,64
0.B	podcień	2,53
0.C	wiata śmietnikowa	1,32
1.A	balkon	9,37
1.B	balkon	4,95
ogród 1 - strefa prywatna		361,09
ogród 2 - strefa wejściowa		119,61
<b>TEREN ŁĄCZNIE</b>		<b>594,93</b>



0m 5m

Uwaga: rysunek koncepcyjny; wymiary i powierzchnie mogą ulec zmianie. Plan koncepcyjny lokalu i budynku

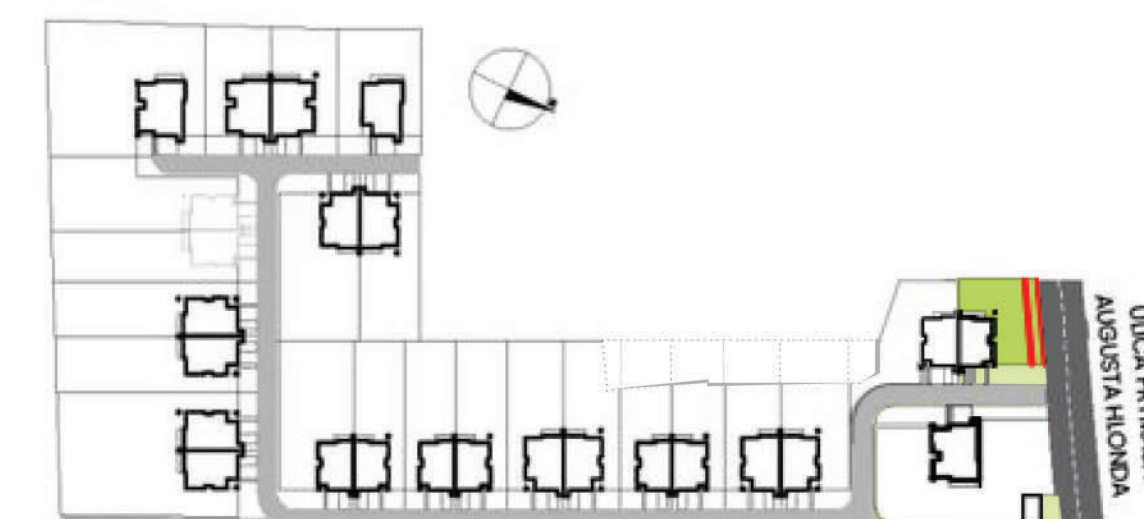
— ściany wewnątrz lokalowe nadające się do demontażu

Powierzchnia użytkowa lokalu jest określona na podstawie Rozporządzenia Ministra Rozwoju w sprawie szczegółowego zakresu i formy projektu budowlanego z dnia 11 września 2020r. (Dz. U. z 2020 r, poz. 1609) zgodnie z zasadami zawartymi w Polskiej Normie PN-ISO 9836:2022-07. Powierzchnia sprzedaży stanowi sumę powierzchni użytkowej lokalu oraz powierzchni pod ściankami działowymi z możliwością ich aranżacji oraz powierzchni schodów wewnętrznych. Przedstawiona na rzutach aranżacja ma charakter przykładowy, a umeblowanie nie stanowi wyposażenia nabywanego lokalu.

## Biuro Sprzedaży Hampton Residence

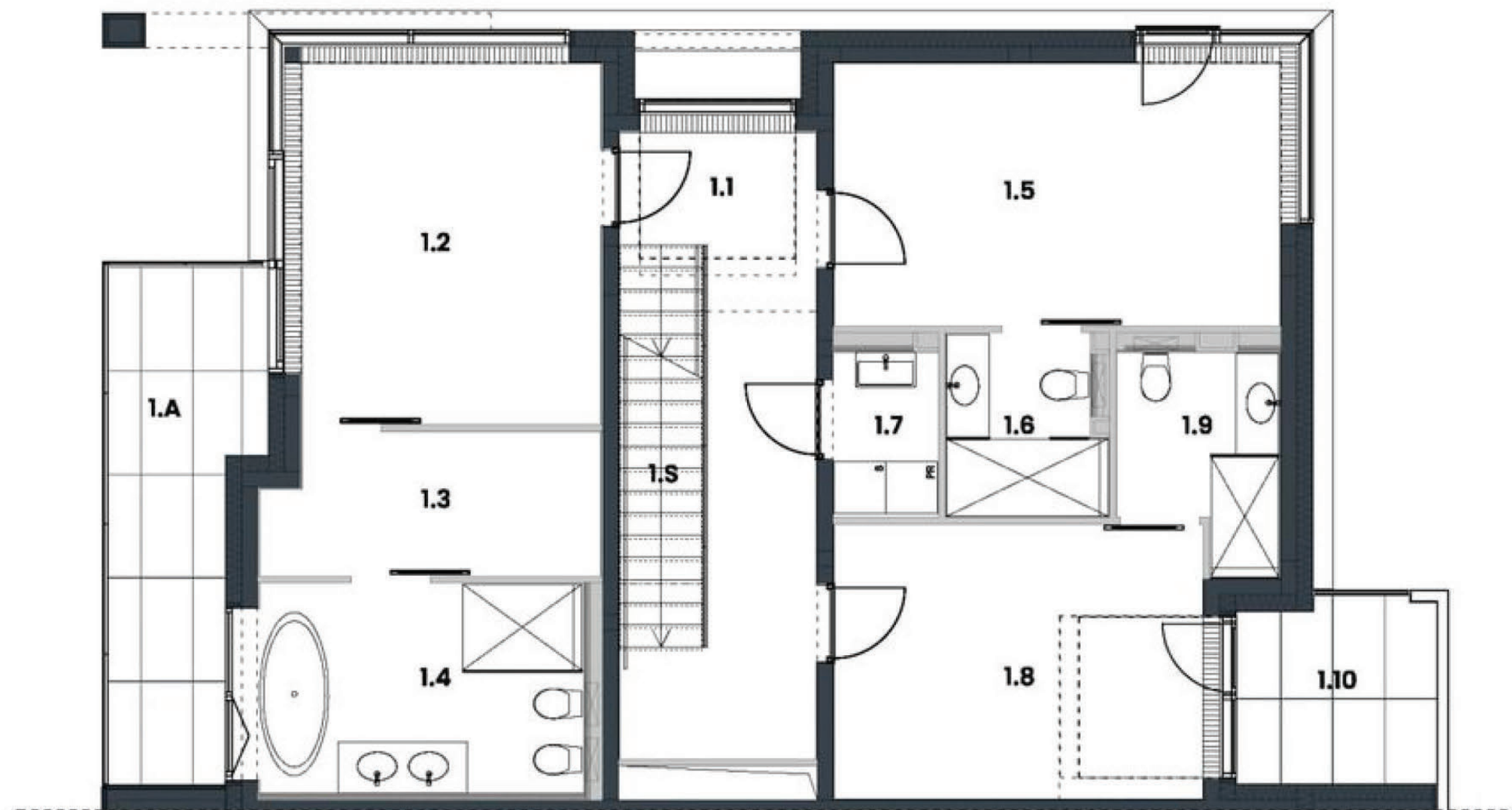
✉ hampton@greenhousedevlopment.pl

☎ 691 131 100 ☎ 691 135 136  
☎ 691 136 136 ☎ 691 131 213



**GREEN HOUSE**  
development

www.greenhousedevlopment.pl



Nr	Nazwa	Pow. [m <sup>2</sup> ]
0.1	hol wejściowy	8,42
0.2	toaleta	2,51
0.3	spizarnia	2,72
0.4	pomieszczenie techniczne	3,49
0.5	salon z aneksem kuchennym	38,10
0.6	garaż IMP	31,82
1.1	komunikacja	12,17
1.2	sypialnia	14,66
1.3	garderoba	6,39
1.4	łazienka	9,24
1.5	sypialnia	15,86
1.6	łazienka	3,83
1.7	pralnia	2,34
1.8	sypialnia	13,71
1.9	łazienka	4,25
2.1	poddasze	18,55
<b>POWIERZCHNIA UŻYTKOWA LOKALU</b>		<b>188,06</b>
powierzchnia pod ścianami działowymi		4,89
powierzchnia wnek okiennych		4,73
1.S	schody wewnętrzne	4,54
2.S	schody wewnętrzne	3,78
<b>POWIERZCHNIA SPRZEDAŻY</b>		<b>205,93</b>
0.A	taras	9,64
0.B	podcień	2,53
0.C	wiata śmietnikowa	1,32
1.A	balkon	9,37
1.B	balkon	4,95
ogród 1 - strefa prywatna		361,09
ogród 2 - strefa wejściowa		119,61
<b>TEREN ŁĄCZNIE</b>		<b>594,93</b>



Uwaga: rysunek koncepcyjny; wymiary i powierzchnie mogą ulec zmianie. Plan koncepcyjny lokalu i budynku

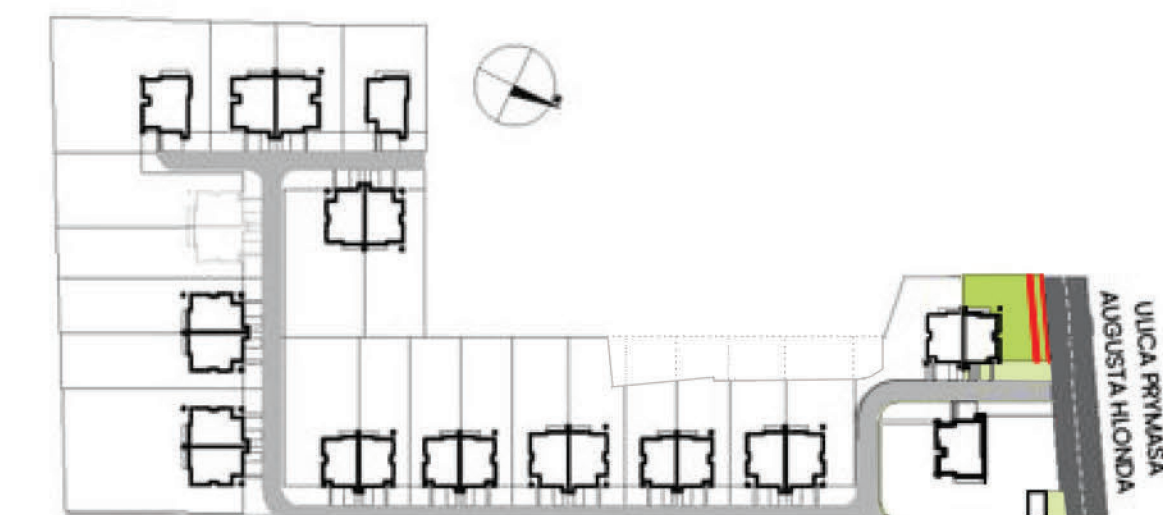
— ściany wewnątrz lokalowe nadające się do demontażu

Powierzchnia użytkowa lokalu jest określona na podstawie Rozporządzenia Ministra Rozwoju w sprawie szczegółowego zakresu i formy projektu budowlanego z dnia 11 września 2020r. (Dz. U. z 2020 r, poz. 1609) zgodnie z zasadami zawartymi w Polskiej Normie PN-ISO 9836:2022-07. Powierzchnia sprzedaży stanowi sumę powierzchni użytkowej lokalu oraz powierzchni pod ściankami działowymi z możliwością ich aranżacji oraz powierzchni schodów wewnętrznych. Przedstawiona na rzutach aranżacja ma charakter przykładowy, a umeblowanie nie stanowi wyposażenia nabywanego lokalu.

## Biuro Sprzedaży Hampton Residence

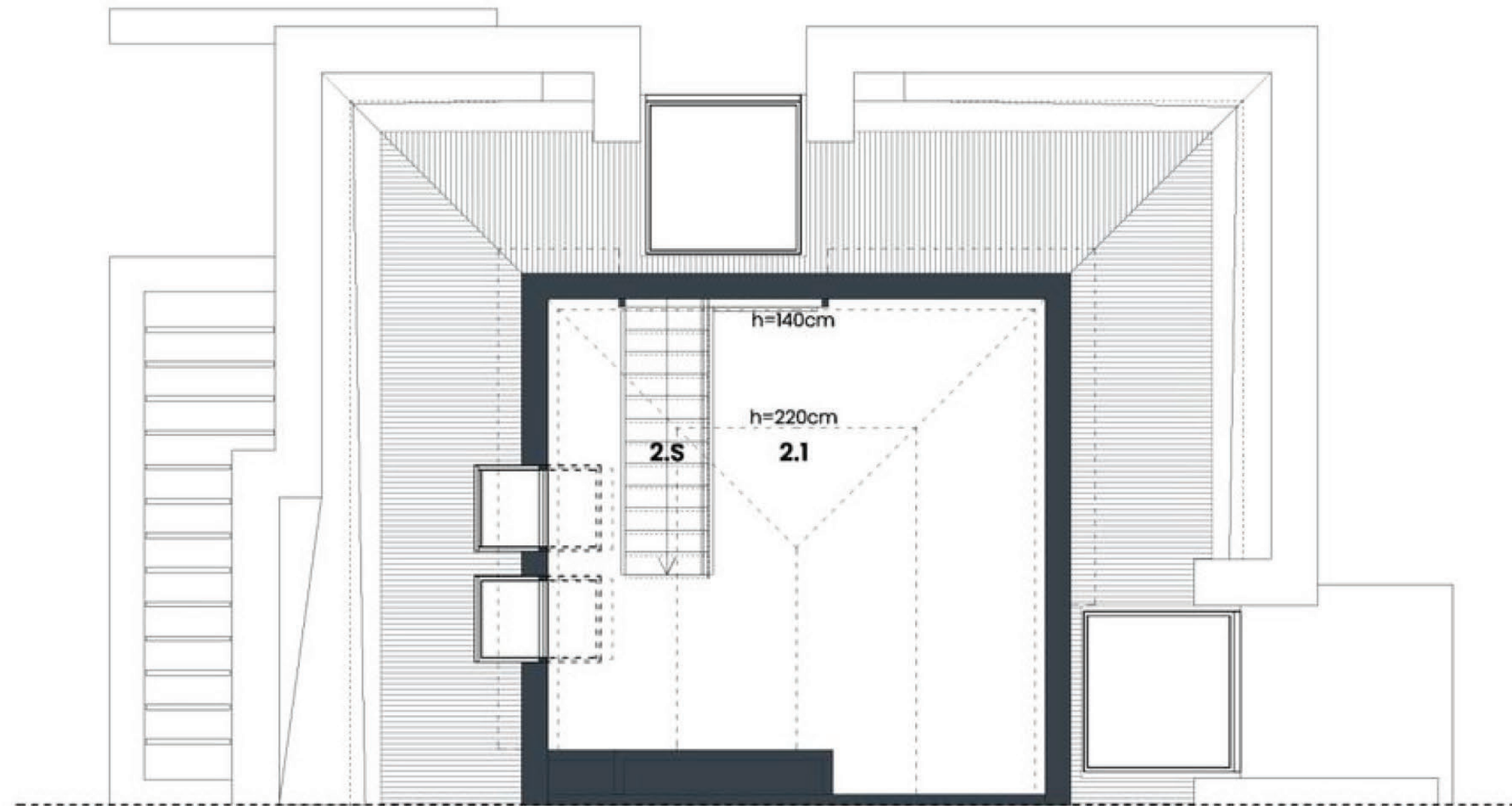
✉ hampton@greenhousedevlopment.pl

☎ 691 131 100 ☎ 691 135 136  
☎ 691 136 136 ☎ 691 131 213



# H1B - Poddasze

**HAMPTON**  
— RESIDENCE —  
WILANÓW



Nr	Nazwa	Pow. [m <sup>2</sup> ]
0.1	hol wejściowy	8,42
0.2	toaleta	2,51
0.3	spizarnia	2,72
0.4	pomieszczenie techniczne	3,49
0.5	salon z aneksem kuchennym	38,10
0.6	garaż IMP	31,82
1.1	komunikacja	12,17
1.2	sypialnia	14,66
1.3	garderoba	6,39
1.4	łazienka	9,24
1.5	sypialnia	15,86
1.6	łazienka	3,83
1.7	pralnia	2,34
1.8	sypialnia	13,71
1.9	łazienka	4,25
2.1	poddasze	18,55
<b>POWIERZCHNIA UŻYTKOWA LOKALU</b>		<b>188,06</b>
powierzchnia pod ścianami działowymi		4,89
powierzchnia wnek okiennych		4,73
1.S	schody wewnętrzne	4,54
2.S	schody wewnętrzne	3,78
<b>POWIERZCHNIA SPRZEDAŻY</b>		<b>205,93</b>
0.A	taras	9,64
0.B	podcień	2,53
0.C	wiata śmietnikowa	1,32
1.A	balkon	9,37
1.B	balkon	4,95
ogród 1 - strefa prywatna		361,09
ogród 2 - strefa wejściowa		119,61
<b>TEREN ŁĄCZNIE</b>		<b>594,93</b>



0m 5m

Uwaga: rysunek koncepcyjny; wymiary i powierzchnie mogą ulec zmianie. Plan koncepcyjny lokalu i budynku

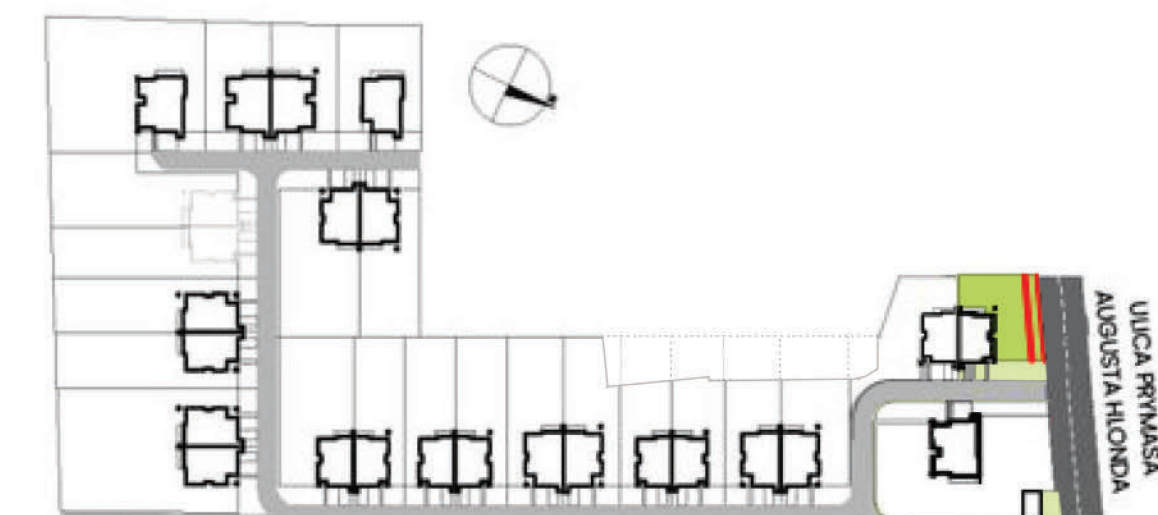
— ściany wewnątrz lokalowe nadające się do demontażu

Powierzchnia użytkowa lokalu jest określona na podstawie Rozporządzenia Ministra Rozwoju w sprawie szczegółowego zakresu i formy projektu budowlanego z dnia 11 września 2020r. (Dz. U. z 2020 r, poz. 1609) zgodnie z zasadami zawartymi w Polskiej Normie PN-ISO 9836:2022-07. Powierzchnia sprzedaży stanowi sumę powierzchni użytkowej lokalu oraz powierzchni pod ściankami działowymi z możliwością ich aranżacji oraz powierzchni schodów wewnętrznych. Przedstawiona na rzutach aranżacja ma charakter przykładowy, a umeblowanie nie stanowi wyposażenia nabywanego lokalu.

## Biuro Sprzedaży Hampton Residence

✉ hampton@greenhousedevlopment.pl

☎ 691 131 100 ☎ 691 135 136  
☎ 691 136 136 ☎ 691 131 213



**GREEN HOUSE**  
development

www.greenhousedevlopment.pl