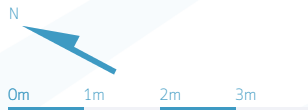
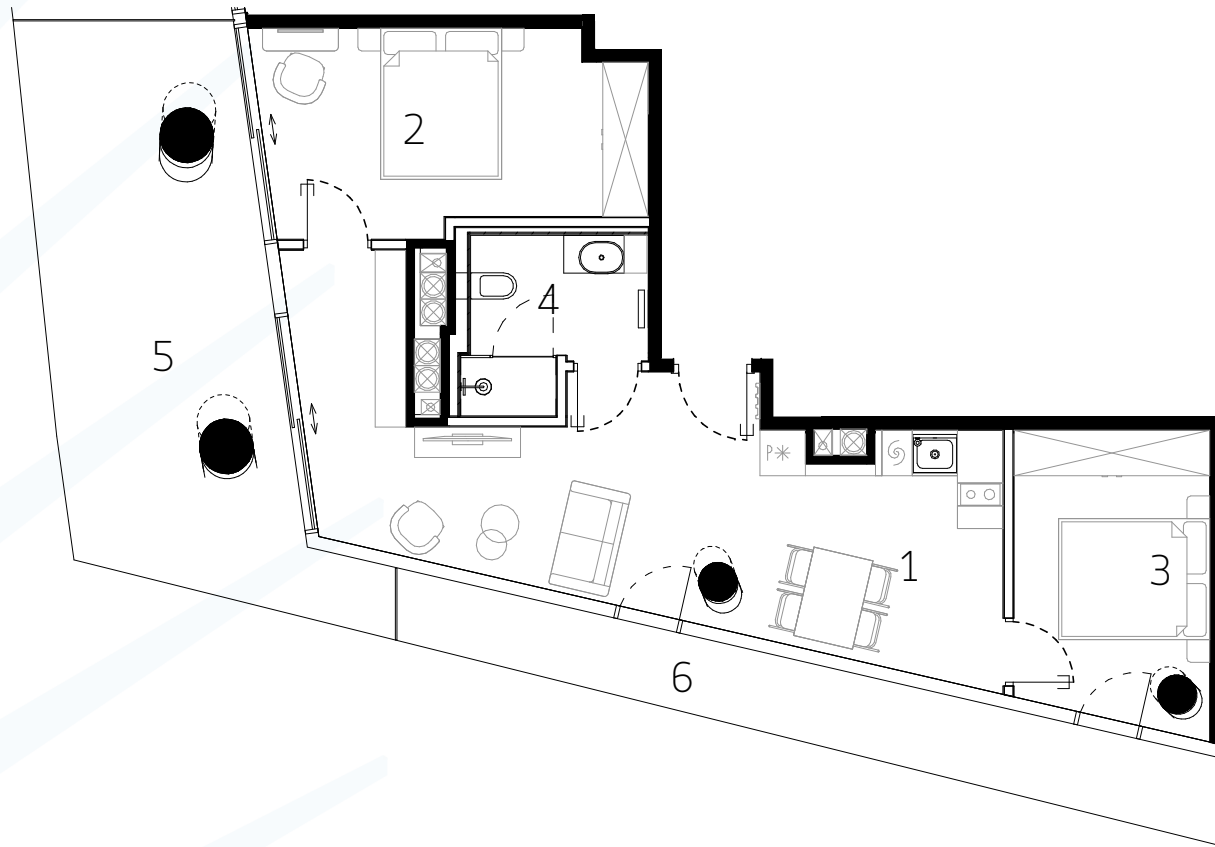


E.11.118 / III POKOJE

POWIERZCHNIA 57,24 m²



Uwaga rysunek koncepcyjny; wymiary i powierzchnie mogą ulec zmianie. Plan koncepcyjny lokalu i budynku.

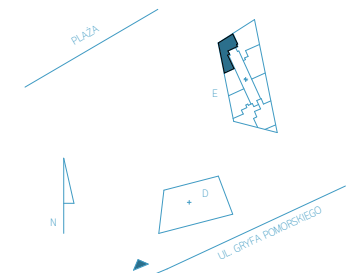
— - ściany wewnętrzne nadające się do demontażu

Powierzchnia użytkowa lokalu zostanie określona na podstawie powykonawczego pomiaru, dokonanego w oparciu o Polską Normę ISO 9836:1997 "Właściwości użytkowe w budownictwie - Określanie i obliczanie wskaźników powierzchniowych i kubaturowych", w tym przy uwzględnieniu że: / powierzchnia użytkowa lokalu będzie obliczona w metrach kwadratowych z dokładnością do dwóch miejsc po przecinku (tj. z dokładnością do 0,01 m²). / powierzchnia użytkowa lokalu będzie obliczana dla wymiarów lokalu w stanie wykończonym, na poziomie podłogi, nie licząc listew przypodłogowych, progów itp., / do powierzchni użytkowej lokalu nie będą wliczane powierzchnie otworów na drzwi i okna oraz nisze w elementach zamykających, / do powierzchni użytkowej lokalu wliczane będą elementy nadające się do demontażu takie jak: ścianki działowe, rury, kanały.



BIURO SPRZEDAŻY
WAVE APARTMENTS

wave@greenhousedevlopment.pl
tel. 691 135 136, 691 136 136
tel. 691 131 100, 691 136 666
tel. 691 131 213



BUDYNEK E PIĘTRO XI - KONDYGNACJA XII APARTAMENT E.11.118 III POKOJE

1 SALON Z ANEKSEM KUCHENNYM	27,93 m ²
2 POKÓJ	13,38 m ²
3 POKÓJ	9,92 m ²
4 ŁAZIENKA	6,01 m ²
POWIERZCHNIA	57,24 m²
5 LOGGIA	22,79 m ²
6 BALKON TECHNOLOGICZNY	11,44 m ²