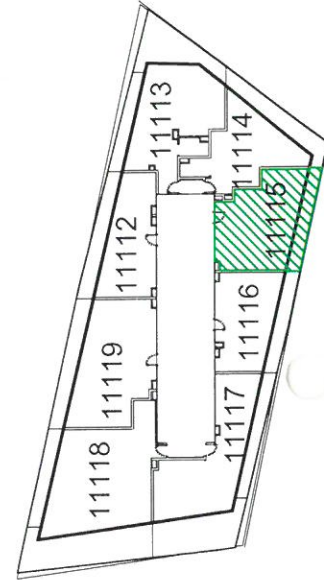
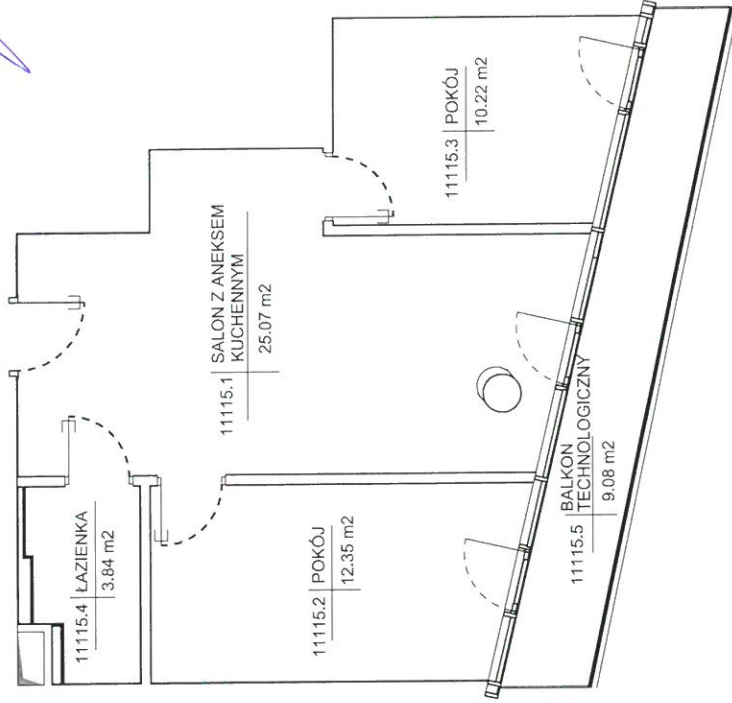


**GEODEZYJNA INWENTARYZACJA
LOKAL MIESZKALNY**

nr 11115
ul. Gryfa Pomorskiego 70E, Międzyzdroje

**BIURO GOSPODARSTWO POWIATOWE
w Kamieniu Pomorskim**
ul. Wolińska 7b
72-400 Kamień Pomorski

WEJŚCIE



LOKAL WYPOSAŻONY W
NASTĘPUJĄCE INSTALACJE:
- Elektryczna
- Wodociągowa
- Kanalizacja sanitarna
- Telefornalczna

Skala: 1:100
Wzrys z rzutu k... jnacji.

TL 14 Sp. z o.o. Sp. k
Wave Międzyzdroje Resort & Spa
ul. Puławska 2
02-566 Warszawa

FOTOKART Spółka z o.o.
ul. Cynkła i Melodego 9b: 71-541 SZCZECIN
ul. Kadrzicka 1, Zakłady Chemiczne Police, 72-100 Police
Nowe Czarnowo 76D, Elektrownia Dolina Odry,
ul. Fińska 1A7: 72-602 SWINOUJŚCIE
ul. Kossutha 11: 40-844 KATOWICE
tel. (091)455-30-72; fax. (091)43-43-676
fotokart@fotokart.pl; www.fotokart.pl

**GEODEZYJNA INWENTARYZACJA
POWIERZCHNI LOKALU MIESZKALNEGO**

Obiekt: Zespół budynków mieszkalnych wielorodzinnych z zabudową towarzyszącą o funkcji sportowo-rekreacyjnej

Adres: ul. Gryfa Pomorskiego 70E, Międzyzdroje

Działka nr 446/2, obr. 0020 Międzyzdroje, jedn. ewid. m. Międzyzdroje

Lokal nr 11115 Piętro 11 Kondygnacja +12

Pomieszczenie	Powierzchnia użytkowa
11115.1 Salon z aneksem kuchennym	25.07 m ²
11115.2 Pokój	12.35 m ²
11115.3 Pokój	10.22 m ²
11115.4 Łazienka	3.84 m ²
Razem powierzchnia użytkowa lokalu	51.48 m ²
Powierzchnia pod ścianami działowymi i zabudowami GK	2.12 m ²
Razem powierzchnia sprzedaży (wewnętrzna lokalu)	53.60 m ²
11115.5 Balkon technologiczny	9.08 m ²

Data: 05.06.2023

Wykonał: inż. Paweł Kowalak upr. zaw. 21520	GEODETA UPRAWNIENY Opis Nr 21520 inż. Paweł Kowalak
Sprawdził: inż. Małgorzata Buczma upr. zaw. 21725	FOTOKART SP. Z O.O. GEODETA UPRAWNIENY Upr. Nr 21525 inż. Małgorzata Buczma

Lokal został wydzielony trwałymi ścianami w obrębie budynku oraz spełnia wymogi lokalu samodzielnie zgodnie z art. 2 ust. 2 ustawy z dnia 24 czerwca 1994r. o własności lokali (t.j. Dz.U. z 2021 r., poz. 1048). Powierzchnie pomierzono wg. normy PN-ISO 9836:2015. Obliczenia wykonano z natury, w świetle wyprawionych ścian. Pomiar powierzchni użytkowej nie uwzględnia powierzchni pod ścianami działowymi i zabudowami GK. Powierzchnia sprzedaży (wewnętrzna lokalu) stanowi sumę powierzchni użytkowej lokalu oraz powierzchni pod ścianami działowymi i zabudowami GK.