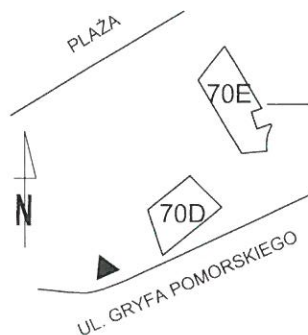
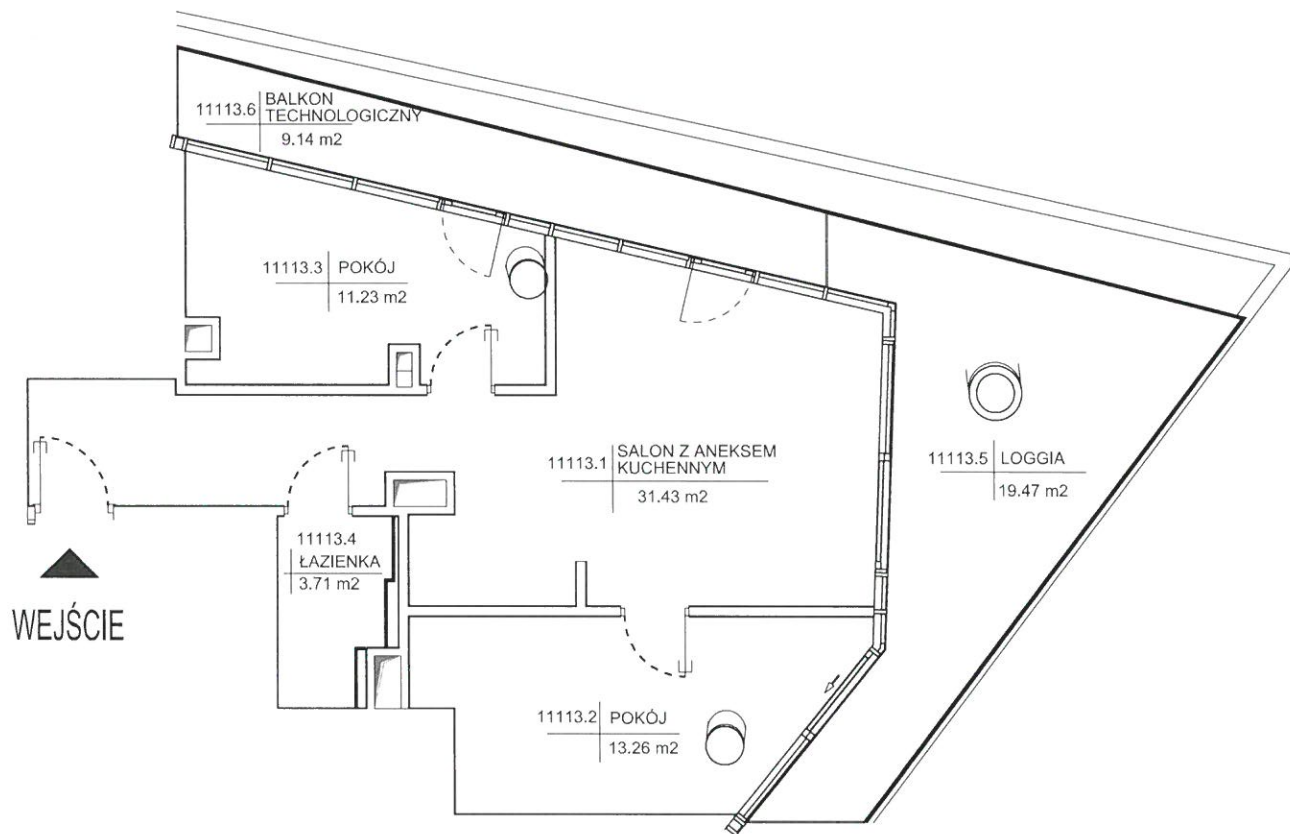
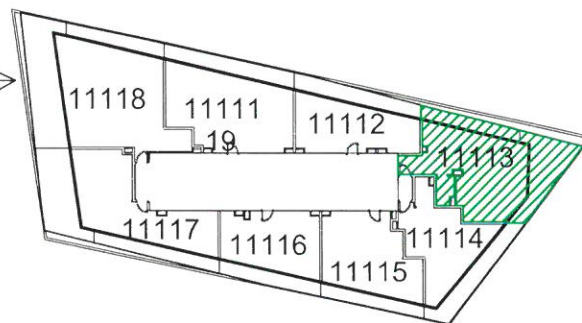




GEODEZYJNA INWENTARYZACJA
LOKAL MIESZKALNY
nr 11113
ul. Gryfa Pomorskiego 70E, Międzyzdroje



Szkic usytuowania lokalu w budynku



LOKAL WYPOSAŻONY W
NASTĘPUJĄCE INSTALACJE:
- Elektryczna
- Wodociągowa
- Kanalizacja sanitarna
- Teleinformatyczna

Skala: 1:100
Wyrys z rzutu kondygnacji.

TL 14 Sp. z o.o. Sp. k
Wave Międzyzdroje Resort & Spa
ul. Puławska 2
02-566 Warszawa

FOTOKART Spółka z o.o.

ul. Cyryla i Metodego 9a; 71-541 SZCZECIN
ul. Kuźnicka 1, Zakłady Chemiczne Police, 72-100 Police
Nowe Czarnowo 76D, Elektrownia Dolna Odra,
ul. Fińska 1A/7; 72-602 ŚWINOUJŚCIE
ul. Kossutha 11; 40-844 KATOWICE
tel. (091)455-30-72; fax. (091)43-43-676
fotokart@fotokart.pl; www.fotokart.pl

GEODEZYJNA INWENTARYZACJA
POWIERZCHNI LOKALU MIESZKALNEGO

Obiekt: Zespół budynków mieszkalnych wielorodzinnych
z zabudową towarzyszącą o funkcji sportowo-rekreacyjnej

Adres: ul. Gryfa Pomorskiego 70E, Międzyzdroje

Działka nr 446/2, obr. 0020 Międzyzdroje, jedn. ewid. m. Międzyzdroje
Lokal nr 11113 Piętro 11 Kondygnacja +12

	Pomieszczenie	Powierzchnia użytkowa
11113.1	Salon z aneksem kuchennym	31.43 m ²
11113.2	Pokój	13.26 m ²
11113.3	Pokój	11.23 m ²
11113.4	Łazienka	3.71 m ²
Razem powierzchnia użytkowa lokalu		59.63 m ²
	Powierzchnia pod ścianami działowymi i zabudowami GK	2.32 m ²
Razem powierzchnia sprzedaży (wewnętrzna lokalu)		61.95 m ²
11113.5	Loggia	19.47 m ²
11113.6	Balkon technologiczny	9.14 m ²

Data: 05.06.2023

Wykonał: inż. Paweł Kowalak upr. zaw. 21520	GEODETA UPRAWNIONY Upr. Nr 21520 inż. Paweł Kowalak
Sprawdził: inż. Małgorzata Buczma upr. zaw. 21725	FOTOKART Sp. z o.o. GEODETA UPRAWNIONY Upr. Nr 21725 inż. Małgorzata Buczma

Lokal został wydzielony trwałymi ścianami w obrębie budynku oraz spełnia wymogi lokalu samodzielnego zgodnie z art. 2 ust. 2 ustawy z dnia 24 czerwca 1994r. o własności lokali (t.j. Dz.U. z 2021 r., poz. 1048). Powierzchnie pomierzono wg. normy PN-ISO 9836:2015. Obliczenia wykonano z natury, w świetle wyprawionych ścian. Pomiar powierzchni użytkowej nie uwzględnia powierzchni pod ścianami działowymi i zabudowami GK. Powierzchnia sprzedaży (wewnętrzna lokalu) stanowi sumę powierzchni użytkowej lokalu oraz powierzchni pod ścianami działowymi i zabudowami GK.