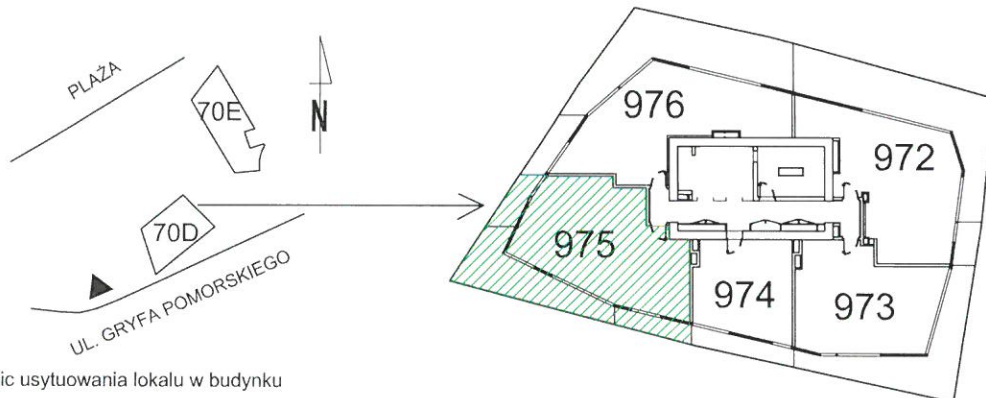
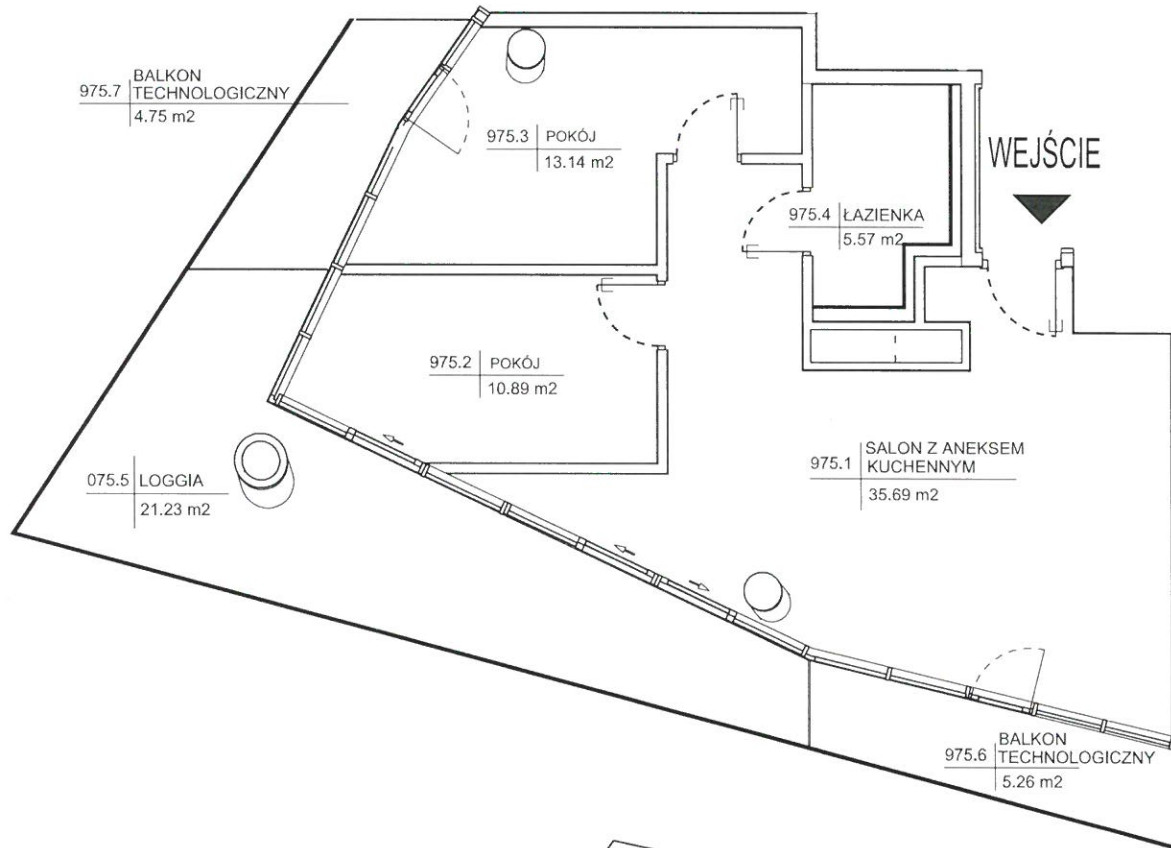


GEODEZYJNA INWENTARYZACJA
 LOKAL MIESZKALNY
 nr 975
 ul. Gryfa Pomorskiego 70 D, Międzyzdroje



Szkic usytuowania lokalu w budynku

LOKAL WYPOSAŻONY W
 NASTĘPUJĄCE INSTALACJE:
 - Elektryczna
 - Wodociągowa
 - Kanalizacja sanitarna
 - Teleinformatyczna

Skala: 1:100
 Wyrys z rzutu kondygnacji.

TL 14 Sp. z o.o. Sp. k
 Wave Międzyzdroje Resort & Spa
 ul. Puławska 2
 02-566 Warszawa

FOTOKART Spółka z o.o.
 ul. Cyryla i Metodego 9a; 71-541 SZCZECIN
 ul. Kuźnicka 1, Zakłady Chemiczne Police, 72-100 Police
 Nowe Czarnowo 76D, Elektrownia Dolna Odra,
 ul. Finska 1A/7; 72-602 SWINOUJŚCIE
 ul. Kossutha 11; 40-844 KATOWICE
 tel. (091)455-30-72; fax. (091)43-43-676
 fotokart@fotokart.pl; www.fotokart.pl

GEODEZYJNA INWENTARYZACJA
 POWIERZCHNI LOKALU MIESZKALNEGO

Obiekt: Zespół budynków mieszkalnych wielorodzinnych
 z zabudową towarzyszącą o funkcji sportowo-rekreacyjnej
 Adres: ul. Gryfa Pomorskiego 70D, Międzyzdroje
 Działka nr 446/2, obr. 0020 Międzyzdroje, jedn. ewid. m. Międzyzdroje
 Lokal nr 975 Piętro 9 Kondygnacja +10

	Pomieszczenie	Powierzchnia użytkowa
975.1	Salon z aneksem kuchennym	35.69 m ²
975.2	Pokój	10.89 m ²
975.3	Pokój	13.14 m ²
975.4	Łazienka	5.57 m ²
Razem powierzchnia użytkowa lokalu		65.29 m ²
	Powierzchnia pod ścianami działowymi i zabudowami GK	2.49 m ²
Razem powierzchnia sprzedaży (wewnętrzna lokalu)		67.78 m ²
975.5	Loggia	21.23 m ²
975.6	Balkon technologiczny	5.26 m ²
975.7	Balkon technologiczny	4.75 m ²

Wykonał: inż. Paweł Kowalak
 upr. zaw. 21520
 Sprawdził: inż. Małgorzata Buczman
 upr. zaw. 21725

GEODETA UPRAWNIENI
 Data: 24.04.2023
 Upr. Nr 21520
 inż. Paweł Kowalak
FOTOKART Sp. z o.o.
 GEODETA UPRAWNIENI
 Upr. i 21725
 inż. Małgorzata Buczman

Lokal został wydzielony trwałymi ścianami w obrębie budynku oraz spełnia wymogi lokalu samodzielnego zgodnie z art. 2 ust. 2 ustawy z dnia 24 czerwca 1994r. o własności lokali (t.j. Dz.U. z 2021 r., poz. 1048). Powierzchnie pomierzono wg. normy PN-ISO 9836:2015. Obliczenia wykonano z natury, w świetle wyprawionych ścian. Pomiar powierzchni użytkowej nie uwzględnia powierzchni pod ścianami działowymi i zabudowami GK. Powierzchnia sprzedaży (wewnętrzna lokalu) stanowi sumę powierzchni użytkowej lokalu oraz powierzchni pod ścianami działowymi i zabudowami GK.