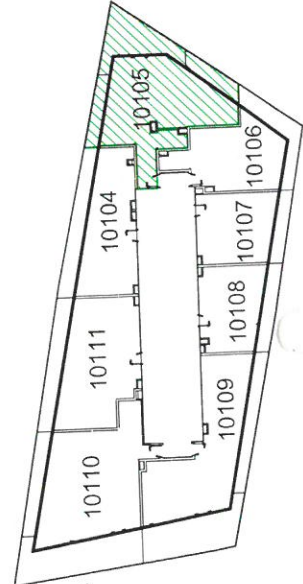
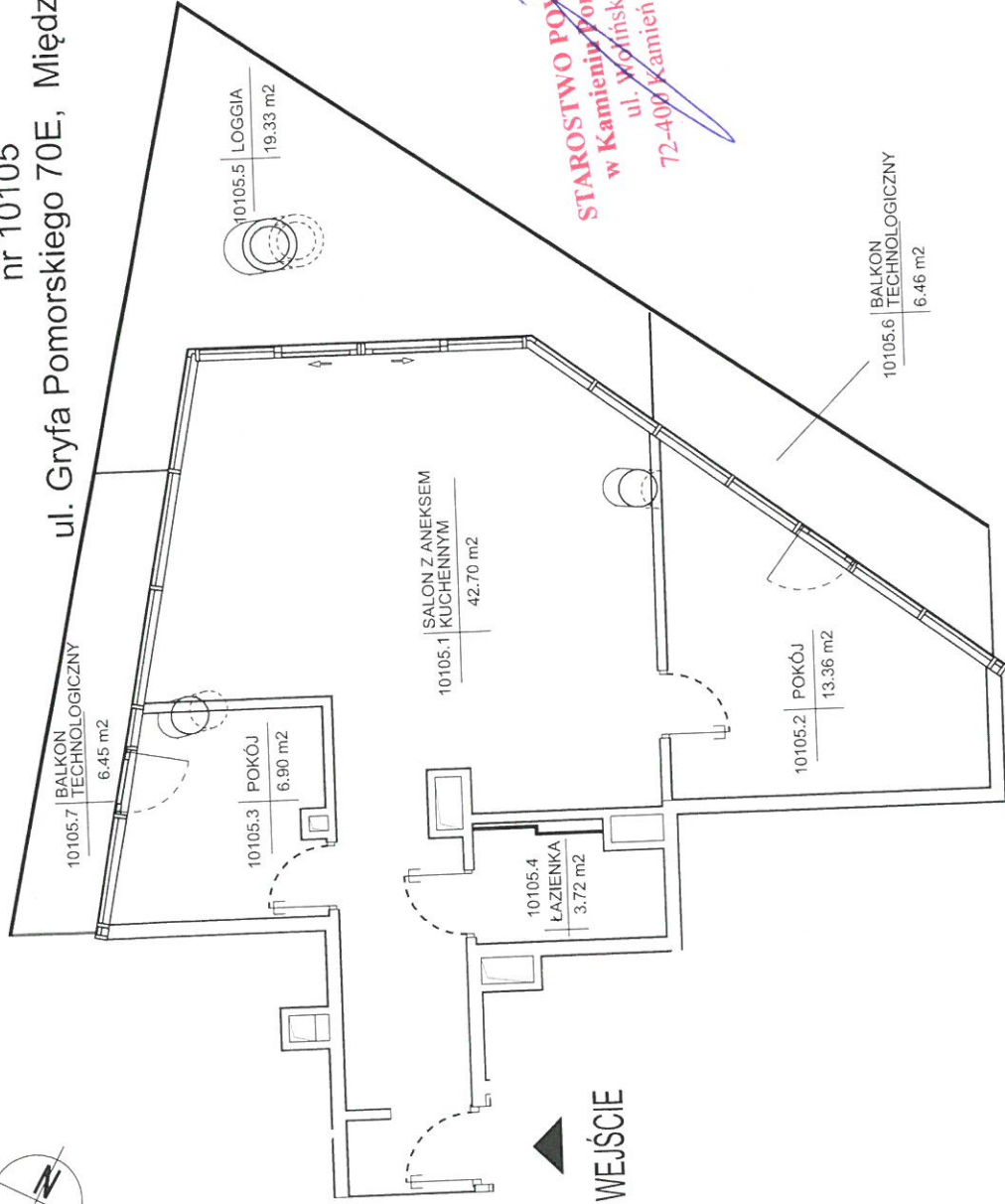
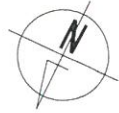


**GEODEZYJNA INWENTARYZACJA
LOKAL MIESZKALNY
nr 10105**

ul. Gryfa Pomorskiego 70E, Międzyzdroje



LOKAL WYPOSAŻONY W
NASTĘPUJĄCE INSTALACJE:
- Elektryczna
- Wodociągowa
- Kanalizacja sanitarna
- Telefoniczna

Skala: 1:100
Wyrzys z rzutu k... gnacji.

Szkiec usytuowania lokalu w budynku

TL 14 Sp. z o.o. Sp. k
Wave Międzyzdroje Resort & Spa
ul. Puławska 2
02-566 Warszawa

FOTOKART Spółka z o.o.
ul. Cyryla i Metodego 9a; 71-541 SZCZECIN
ul. Kuznicka 1, Zakłady Chemiczne Police, 72-100 Police
Nowe Czarnowo 76D, Elekrownia Dolna Odra,
ul. Frńska 1A7; 72-602 ŚWINOUJŚCIE
ul. Koszubska 11; 40-844 KATOWICE
tel. (091) 455-30-72; fax. (091) 43-43-676
fotokart@fotokart.pl; www.fotokart.pl

**GEODEZYJNA INWENTARYZACJA
POWIERZCHNI LOKALU MIESZKALNEGO**

Obiekt: Zespół budynków mieszkalnych wielorodzinnych z zabudową towarzyszącą o funkcji sportowo-rekreacyjnej

Adres: ul. Gryfa Pomorskiego 70E, Międzyzdroje
Działka nr 446/2, obr. 0020 Międzyzdroje, jedn. ewid. m. Międzyzdroje
Lokal nr 10105 Piętro 10 Kondygnacja +11

| Pomieszczenie | Powierzchnia użytkowa |
|--|-----------------------|
| 10105.1 Salon z aneksem kuchennym | 42.70 m ² |
| 10105.2 Pokój | 13.36 m ² |
| 10105.3 Pokój | 6.90 m ² |
| 10105.4 Łazienka | 3.72 m ² |
| Razem powierzchnia użytkowa lokalu | 66.68 m ² |
| Powierzchnia pod ścianami działowymi i zabudowami GK | 1.79 m ² |
| Razem powierzchnia sprzedaży (wewnętrzna lokalu) | 68.47 m ² |
| 10105.5 Loggia | 19.33 m ² |
| 10105.6 Balkon technologiczny | 6.46 m ² |
| 10105.7 Balkon technologiczny | 6.45 m ² |

Data: 23.05.2023

GEODETA UPRAWNIENY
FOTOKART SP. Z O.O.
GEODETA UPRAWNIENY
Up. Nr 21725
inż. ~~Margareta...~~

Wykonał: inż. Paweł Kowaluk
upr. zaw. 21520
Sprawdził: inż. Małgorzata Buczma
upr. zaw. 21725

Lokal został wydzielony trwałymi ścianami w obrębie budynku oraz spełnia wymogi lokalu samodzielnego zgodnie z art. 2 ust. 2 ustawy z dnia 24 czerwca 1994r. o własności lokali (t.j. Dz.U. z 2021 r., poz. 101048) Powierzchnie pomierzono wg. normy PN-ISO 9836:2015. Obliczenia wykonano z natury, w świetle wyprawionych ścian. Pomiar powierzchni użytkowej nie uwzględnia powierzchni pod ścianami działowymi i zabudowami GK. Powierzchnia sprzedaży (wewnętrzna lokalu) stanowi sumę powierzchni użytkowej lokalu oraz powierzchni pod ścianami działowymi i zabudowami GK.