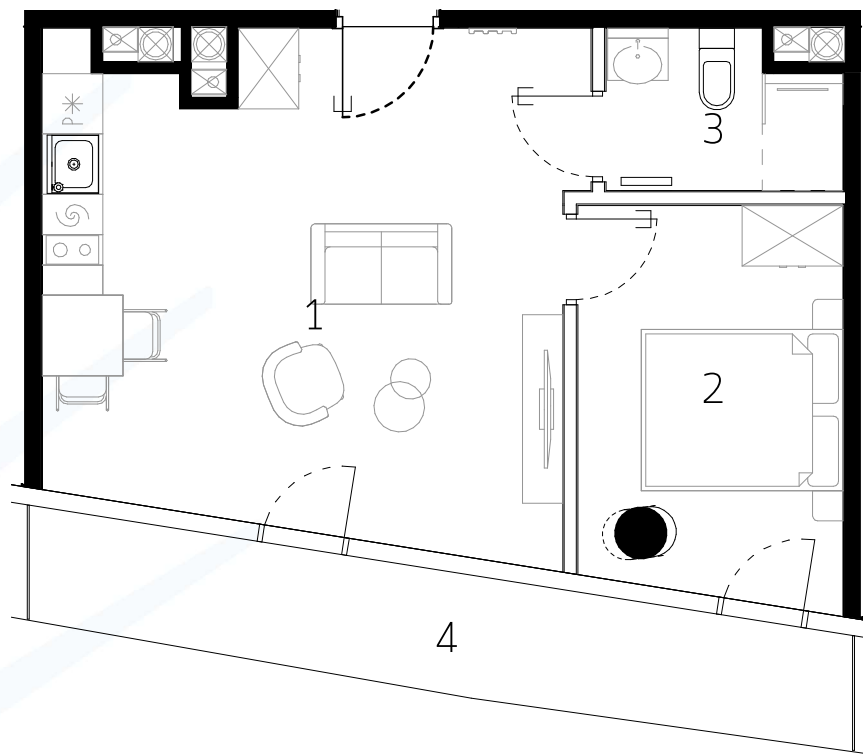


# E.9.101 / II POKOJE

POWIERZCHNIA 40,18 m<sup>2</sup>



0m 1m 2m 3m

Uwaga rysunek koncepcyjny; wymiary i powierzchnie mogą ulec zmianie. Plan koncepcyjny lokalu i budynku.

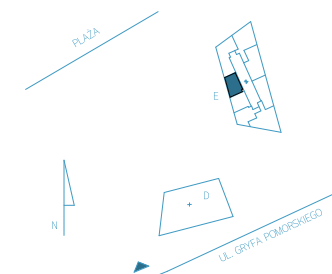
□ - ściany wewnątrzlokalowe nadające się do demontażu

Powierzchnia użytkowa lokalu zostanie określona na podstawie powykonawczego pomiaru, dokonanego w oparciu o Polską Normę ISO 9836:1997 "Właściwości użytkowe w budownictwie - Określanie i obliczanie wskaźników powierzchniowych i kubaturowych", w tym przy uwzględnieniu że: / powierzchnia użytkowa lokalu będzie obliczona w metrach kwadratowych z dokładnością do dwóch miejsc po przecinku (tj. z dokładnością do 0,01 m<sup>2</sup>). / powierzchnia użytkowa lokalu będzie obliczana dla wymiarów lokalu w stanie wykończonym, na poziomie podłogi, nie licząc listew przypodłogowych, progów itp., / do powierzchni użytkowej lokalu nie będą wliczane powierzchnie otworów na drzwi i okna oraz nisze w elementach zamykających, / do powierzchni użytkowej lokalu wliczane będą elementy nadające się do demontażu takie jak: ścianki działowe, rury, kanały.



BIURO SPRZEDAŻY  
WAVE APARTMENTS

wave@greenhousedevlopment.pl  
tel. 691 135 136, 691 136 136  
tel. 691 131 100, 691 136 666  
tel. 691 131 213



BUDYNEK E  
PIĘTRO IX - KONDYGNACJA X  
APARTAMENT E.9.101  
II POKOJE

|                             |                            |
|-----------------------------|----------------------------|
| 1 SALON Z ANEKSEM KUCHENNYM | 25,77 m <sup>2</sup>       |
| 2 POKÓJ                     | 10,72 m <sup>2</sup>       |
| 3 ŁAZIENKA                  | 3,69 m <sup>2</sup>        |
| <b>POWIERZCHNIA</b>         | <b>40,18 m<sup>2</sup></b> |
| 4 BALKON TECHNOLOGICZNY     | 9,63 m <sup>2</sup>        |