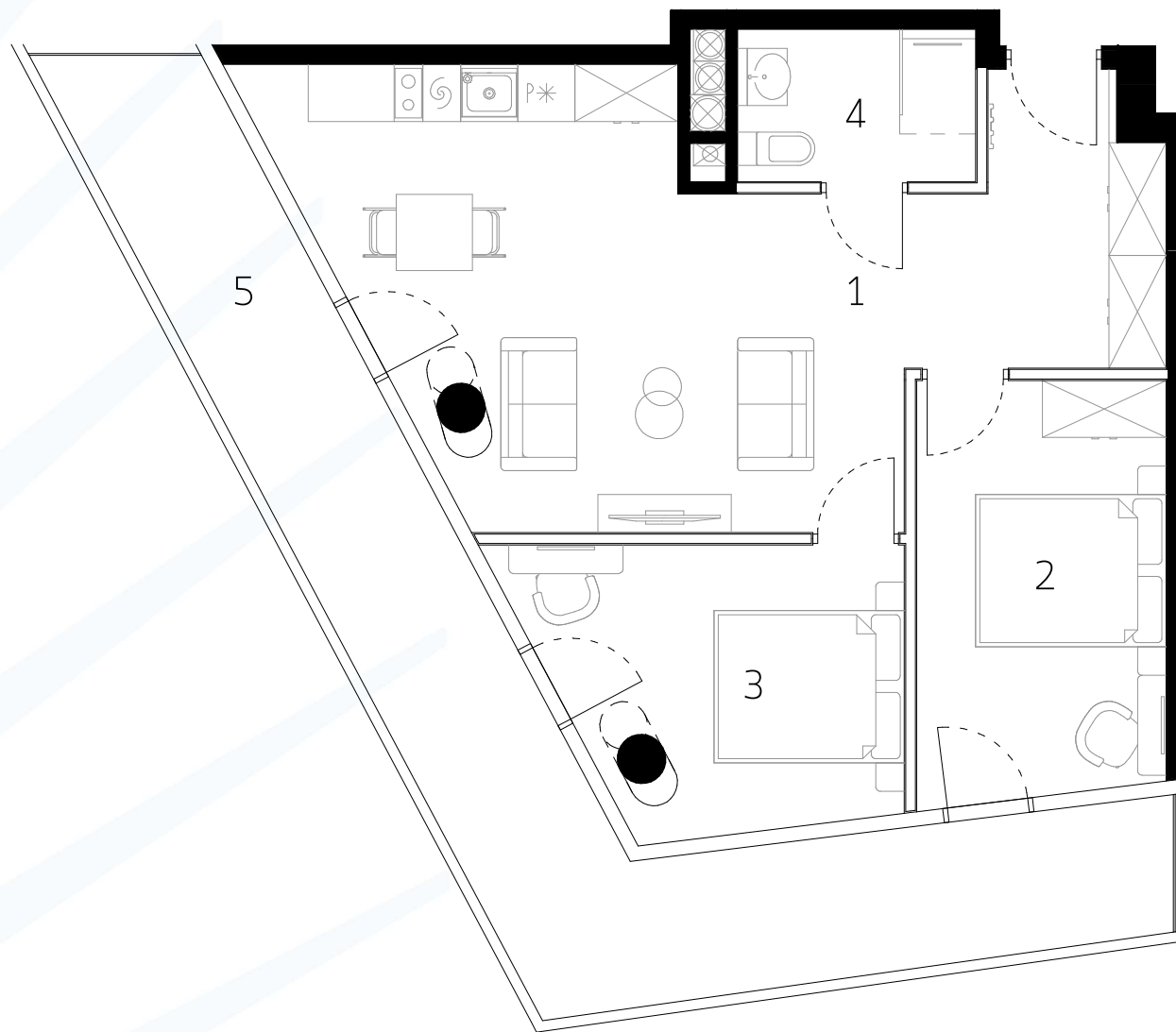


# E.1.17 / III POKOJE

POWIERZCHNIA 60,53 m<sup>2</sup>



0m 1m 2m 3m

Uwaga rysunek koncepcyjny; wymiary i powierzchnie mogą ulec zmianie. Plan koncepcyjny lokalu i budynku.

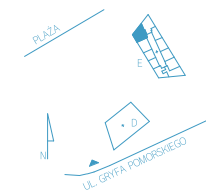
□ - ściany wewnętrzne nadające się do demontażu

Powierzchnia użytkowa lokalu zostanie określona na podstawie powykonawczego pomiaru, dokonanego w oparciu o Polską Normę ISO 9836:1997 "Właściwości użytkowe w budownictwie - Określanie i obliczanie wskaźników powierzchniowych i kubaturowych", w tym przy uwzględnieniu że: / powierzchnia użytkowa lokalu będzie obliczona w metrach kwadratowych z dokładnością do dwóch miejsc po przecinku (tj. z dokładnością do 0,01 m<sup>2</sup>); / powierzchnia użytkowa lokalu będzie obliczana dla wymiarów lokalu w stanie wykończonym, na poziomie podłogi, nie licząc listew przypodłogowych, progów itp.; / do powierzchni użytkowej lokalu nie będą wliczane powierzchnie otworów na drzwi i okna oraz nisze w elementach zamykających; / do powierzchni użytkowej lokalu wliczane będą elementy nadające się do demontażu takie jak ścianki działowe, rury, kanały.



BIURO SPRZEDAŻY  
WAVE APARTMENTS

wave@greenhousedevlopment.pl  
tel. 691 135 136, 691 136 136  
tel. 691 131 100, 691 136 666  
tel. 691 131 213



## BUDYNEK E PIĘTRO I - KONDYGNACJA II APARTAMENT E.1.17 III POKOJE

1	SALON Z ANEKSEM KUCHENNYM	33,17 m <sup>2</sup>
2	POKÓJ	11,93 m <sup>2</sup>
3	POKÓJ	11,19 m <sup>2</sup>
4	ŁAZIENKA	4,24 m <sup>2</sup>
<b>POWIERZCHNIA</b>		<b>60,53 m<sup>2</sup></b>
5	BALKON	26,11 m <sup>2</sup>