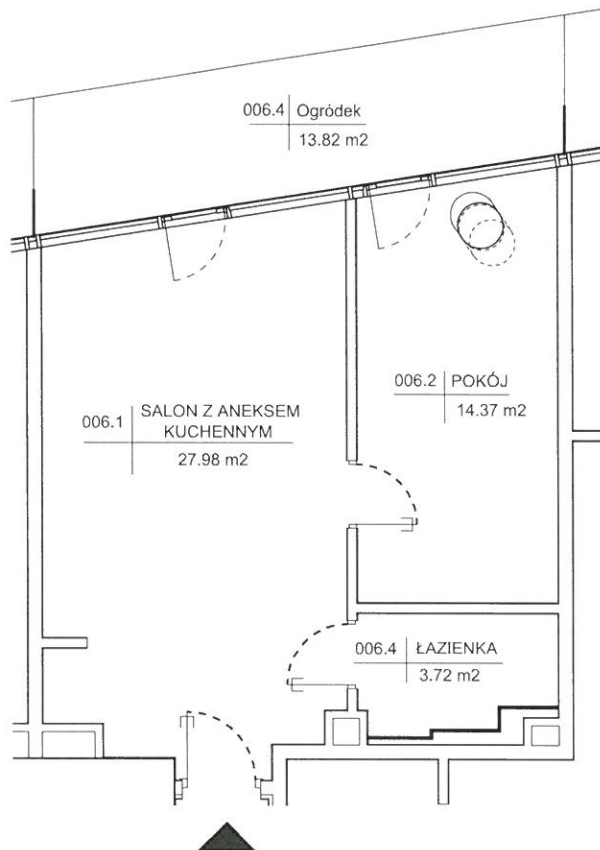
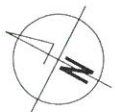
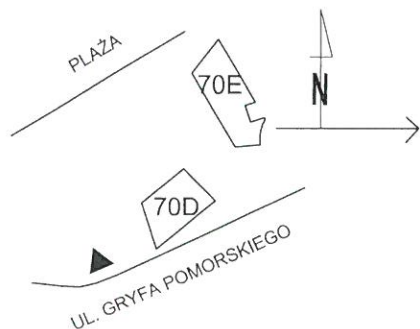


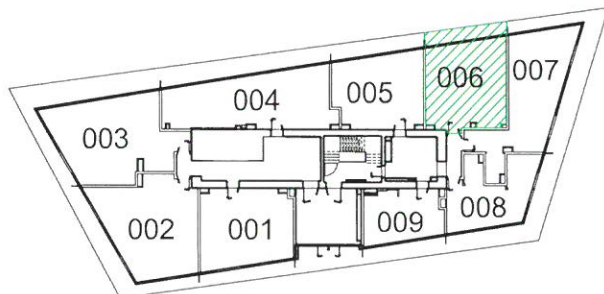
GEODEZYJNA INWENTARYZACJA  
 LOKAL MIESZKALNY  
 nr 006  
 ul. Gryfa Pomorskiego 70E, Międzyzdroje



WEJŚCIE



Szkic usytuowania lokalu w budynku



LOKAL WYPOSAŻONY W  
 NASTĘPUJĄCE INSTALACJE:  
 - Elektryczna  
 - Wodociągowa  
 - Kanalizacja sanitarna  
 - Teleinformatyczna

Skala: 1:100  
 Wyrys z rzutu kondygnacji.

TL 14 Sp. z o.o. Sp. k  
 Wave Międzyzdroje Resort & Spa  
 ul. Puławska 2  
 02-566 Warszawa

**FOTOKART Spółka z o.o.**  
 ul. Cyryla i Metodego 9a; 71-541 SZCZECIN  
 ul. Kuźnicka 1, Zakłady Chemiczne Police, 72-100 Police  
 Nowe Czarnowo 76D, Elektrownia Dolna Odra,  
 ul. Fińska 1A/7; 72-602 ŚWINOUJŚCIE  
 ul. Kossutha 11; 40-844 KATOWICE  
 tel. (091)455-30-72; fax. (091)43-43-676  
 fotokart@fotokart.pl; www.fotokart.pl

GEODEZYJNA INWENTARYZACJA  
 POWIERZCHNI LOKALU MIESZKALNEGO  
 Obiekt: Zespół budynków mieszkalnych wielorodzinnych  
 z zabudową towarzyszącą o funkcji sportowo-rekreacyjnej  
 Adres: ul. Gryfa Pomorskiego 70E, Międzyzdroje  
 Działka nr 446/2, obr. 0020 Międzyzdroje, jedn. ewid. m. Międzyzdroje  
 Lokal nr 006 Piętro 0 Kondygnacja +1

	Pomieszczenie	Powierzchnia użytkowa
006.1	Salon z aneksem kuchennym	27.98 m <sup>2</sup>
006.2	Pokój	14.37 m <sup>2</sup>
006.3	Łazienka	3.72 m <sup>2</sup>
Razem powierzchnia użytkowa lokalu		46.07 m <sup>2</sup>
	Powierzchnia pod ścianami działowymi i zabudowami GK	1.71 m <sup>2</sup>
Razem powierzchnia sprzedaży (wewnętrzna lokalu)		47.78 m <sup>2</sup>
006.4	Ogródek	13.82 m <sup>2</sup>

Data: 20.03.2023

Wykonał: inż. Paweł Kowalak upr. zaw. 21520	GEODETA UPRAWNIONY Upr. Nr 21520 inż. Paweł Kowalak
Sprawdził: inż. Małgorzata Buczma upr. zaw. 21725	<b>FOTOKART Sp. z o.o.</b> GEODETA UPRAWNIONY Upr. Nr 21725 inż. Małgorzata Buczma

Lokal został wydzielony trwałymi ścianami w obrębie budynku oraz spełnia wymogi lokalu samodzielnego zgodnie z art. 2 ust. 2 ustawy z dnia 24 czerwca 1994r. o własności lokali (t.j. Dz.U. z 2021 r., poz. 1048). Powierzchnie pomierzono wg. normy PN-ISO 9836:2015. Obliczenia wykonano z natury, w świetle wyprawionych ścian. Pomiar powierzchni użytkowej nie uwzględnia powierzchni pod ścianami działowymi i zabudowami GK. Powierzchnia sprzedaży (wewnętrzna lokalu) stanowi sumę powierzchni użytkowej lokalu oraz powierzchni pod ścianami działowymi i zabudowami GK.