

# D.4.37 / III POKOJE

POWIERZCHNIA 56,20 m<sup>2</sup>



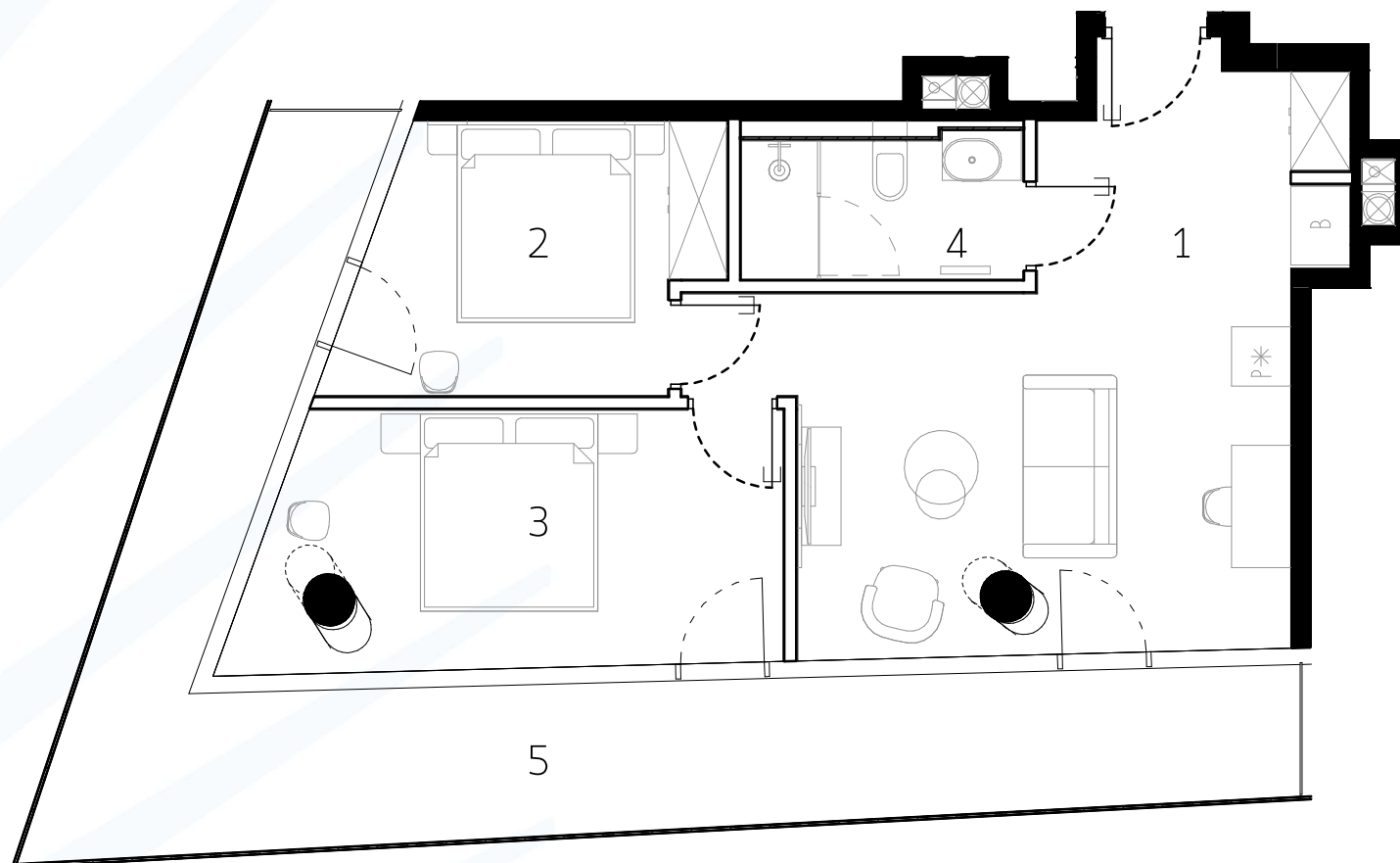
BIURO SPRZEDAŻY  
WAVE APARTMENTS

wave@greenhousedevlopment.pl  
tel. 691 135 136, 691 136 136  
tel. 691 131 100, 691 136 666  
tel. 691 131 213



## BUDYNEK D PIĘTRO IV - KONDYGNACJA V APARTAMENT D.4.37 III POKOJE

1	SALON Z ANEKSEM KUCHENNYM	27,13 m <sup>2</sup>
2	POKÓJ	10,09 m <sup>2</sup>
3	POKÓJ	13,99 m <sup>2</sup>
4	ŁAZIENKA	4,99 m <sup>2</sup>
<b>POWIERZCHNIA</b>	<b>56,20 m<sup>2</sup></b>	
5	BALKON	26,45 m <sup>2</sup>



0m 1m 2m 3m

Uwaga rysunek koncepcyjny; wymiary i powierzchnie mogą ulec zmianie. Plan koncepcyjny lokalu i budynku.

— ściany wewnątrzlokalowe nadające się do demontażu

Powierzchnia użytkowa lokalu zostanie określona na podstawie powykonawczego pomiaru, dokonanego w oparciu o Polską Normę ISO 9836:1997 "Właściwości użytkowe w budownictwie - Określanie i obliczanie wskaźników powierzchniowych i kubaturowych", w tym przy uwzględnieniu że: / powierzchnia użytkowa lokalu będzie obliczona w metrach kwadratowych z dokładnością do dwóch miejsc po przecinku tj. z dokładnością do 0,01 m<sup>2</sup>); / powierzchnia użytkowa lokalu będzie obliczana dla wymiarów lokalu w stanie wykończonym, na poziomie podłogi, nie licząc listew przypodłogowych, progów itp.; / do powierzchni użytkowej lokalu nie będą wliczane powierzchnie otworów na drzwi i okna oraz nisze w elementach zamykających; / do powierzchni użytkowej lokalu wliczane będą elementy nadające się do demontażu takie jak: ścianki działowe, rury, kanały.