

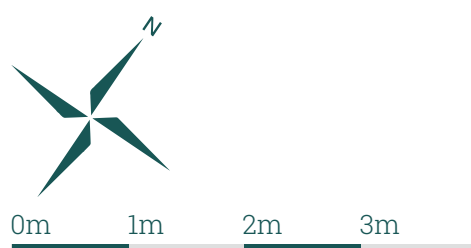
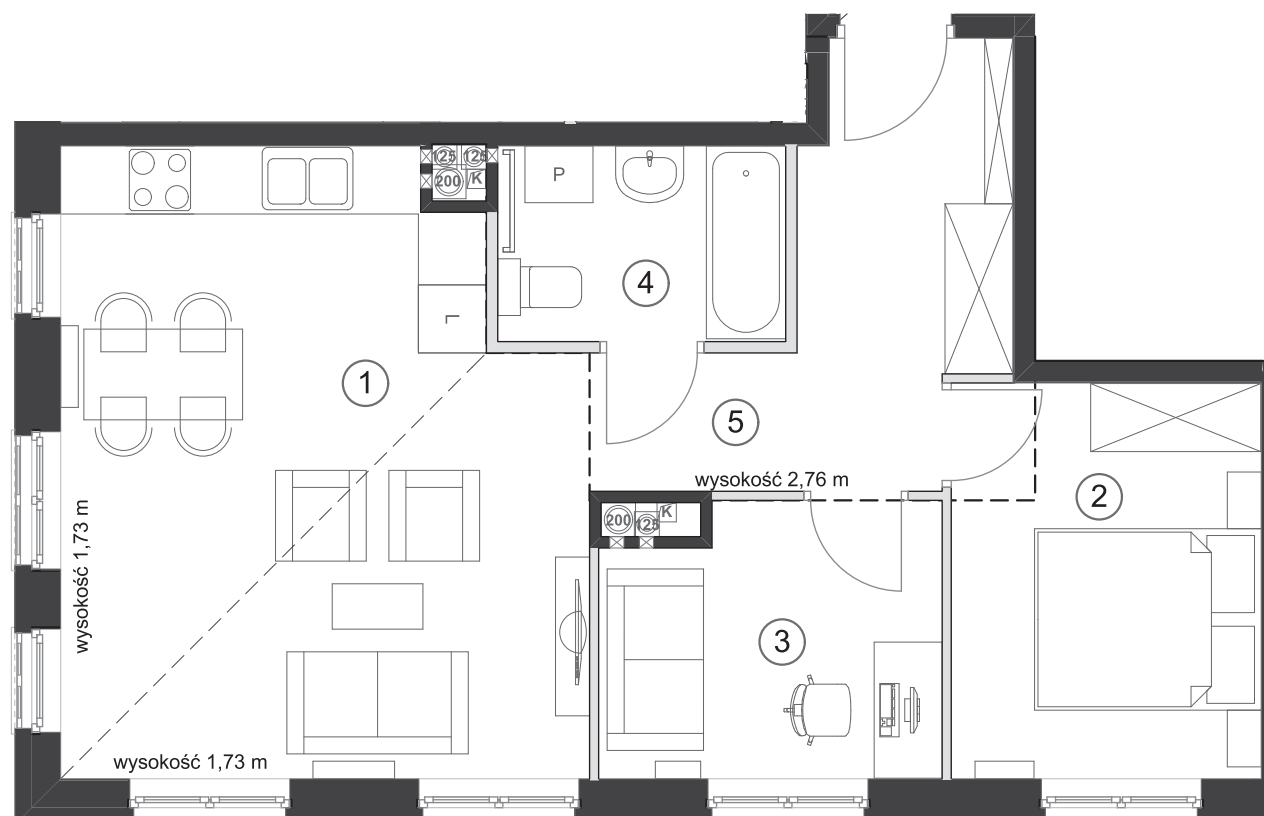
Mieszkanie nr 17

Powierzchnia wewnętrzna: 48,08 m²



Mieszkanie nr 17
PIĘTRO 3 / KONDYGNACJA 4

1. POKÓJ DZIENNY Z ANEKSEM	19,73 m ²
2. POKÓJ	8,28 m ²
3. POKÓJ/KUCHNIA	5,62 m ²
4. ŁAZIENKA	4,38 m ²
5. HOL	8,92 m ²
POWIERZCHNIA UŻYTKOWA LOKALU	46,93 m ²
POWIERZCHNIA POD ŚCIANKAMI DZIAŁOWYMI	1,15 m ²
POWIERZCHNIA WEWNĘTRZNA LOKALU	48,08 m ²



Powierzchnia użytkowa lokalu jest określona na podstawie Rozporządzenia Ministra Rozwoju w sprawie szczegółowego zakresu i formy projektu budowlanego z dnia 11 września 2020 r. (Dz.U. z 2020 r. poz. 1609) zgodnie z zasadami zawartymi w Polskiej Normie PN-ISO 9836: 2015. Powierzchnia sprzedaży (wewnętrzna lokalu) stanowi sumę powierzchni użytkowej lokalu oraz powierzchni: pod ścianami działowymi z możliwością ich aranżacji, lekkiej zabudowy, zabudowy urządzeń sanitarnych, nisz okiennych w elementach zamykających. Przedstawiona na rzutach aranżacja ma charakter przykładowy.

— - ściany wewnątrz lokalowe nadające się do demontażu

— - ściany konstrukcyjne

www.greenhousedevelopment.pl

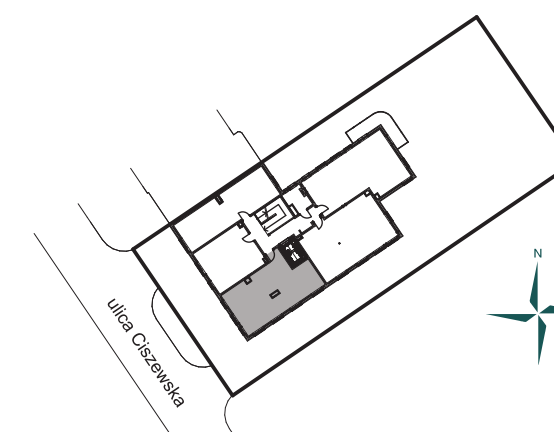


BIURO SPRZEDAŻY
KAMIENICA PRZY CISZEWSKIEJ

ciszewska@greenhousedevelopment.pl
tel. 22 622 21 98 wew. 104



USYTUOWANIE



GREEN HOUSE
development