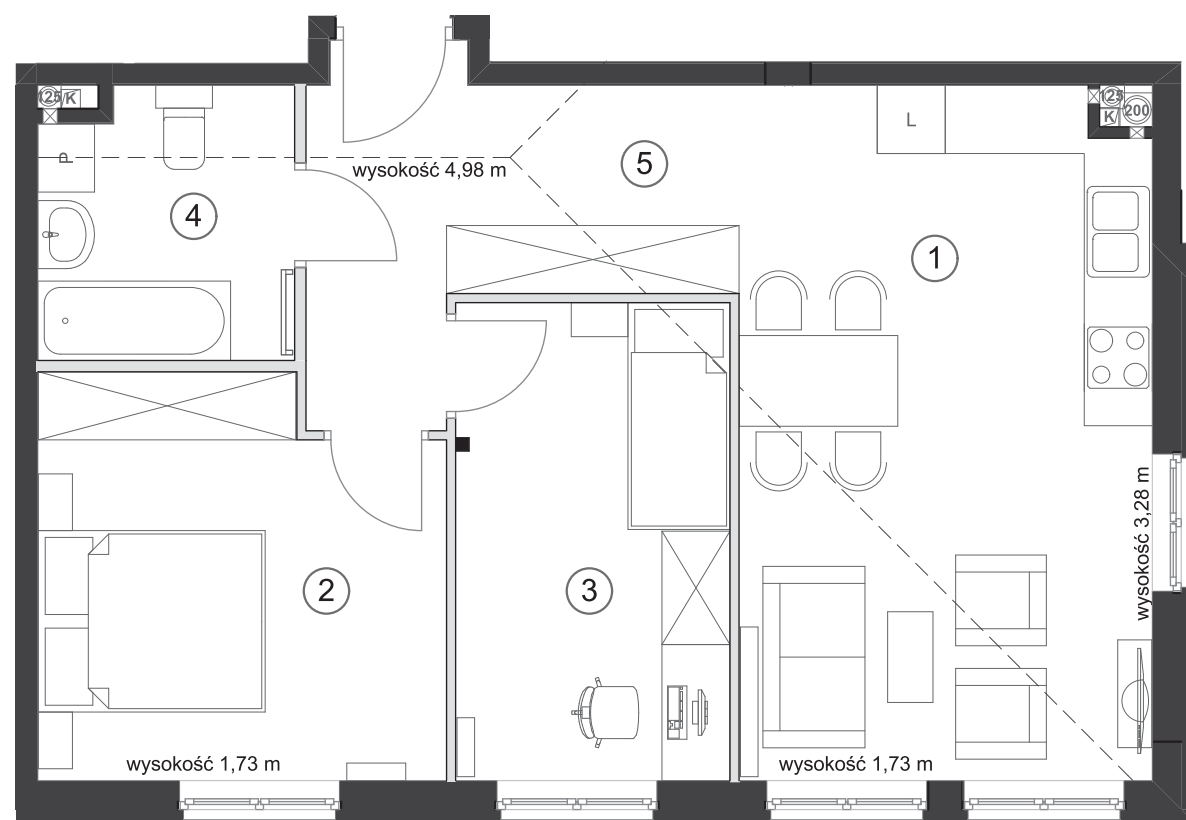


Mieszkanie nr 16

Powierzchnia wewnętrzna: 56,01 m²



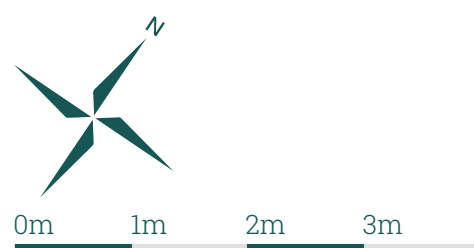
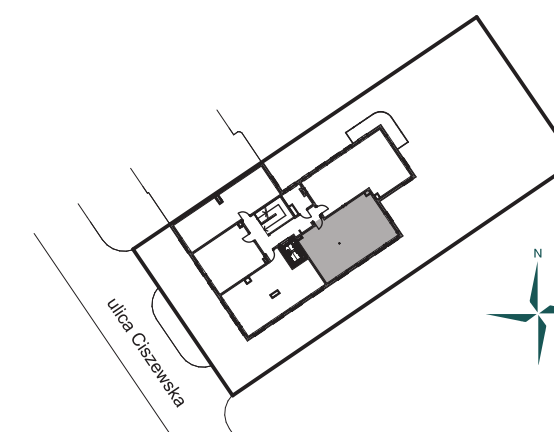
Mieszkanie nr 16
PIĘTRO 3 / KONDYGNACJA 4

| | |
|---------------------------------------|----------------------|
| 1. POKÓJ DZIENNY Z ANEKSEM | 20,60 m ² |
| 2. POKÓJ | 10,54 m ² |
| 3. POKÓJ | 9,08 m ² |
| 4. ŁAZIENKA | 5,26 m ² |
| 5. HOL | 8,99 m ² |
| POWIERZCHNIA UŻYTKOWA LOKALU | 54,47 m ² |
| POWIERZCHNIA POD ŚCIANKAMI DZIAŁOWYMI | 1,54 m ² |
| POWIERZCHNIA WEWNĘTRZNA LOKALU | 56,01 m ² |

BIURO SPRZEDAŻY
KAMIENICA PRZY CISZEWSKIEJ

ciszewska@greenhousedevlopment.pl
tel. 22 622 21 98 wew. 104

USYTUOWANIE



Powierzchnia użytkowa lokalu jest określona na podstawie Rozporządzenia Ministra Rozwoju w sprawie szczegółowego zakresu i formy projektu budowlanego z dnia 11 września 2020 r. (Dz.U. z 2020 r. poz. 1609) zgodnie z zasadami zawartymi w Polskiej Normie PN-ISO 9836: 2015. Powierzchnia sprzedaży (wewnętrzna lokalu) stanowi sumę powierzchni użytkowej lokalu oraz powierzchni: pod ścianami działowymi z możliwością ich aranżacji, lekkiej zabudowy, zabudowy urządzeń sanitarnych, nisz okiennych w elementach zamykających. Przedstawiona na rzutach aranżacja ma charakter przykładowy.

— - ściany wewnątrz lokalowe nadające się do demontażu

— - ściany konstrukcyjne

www.greenhousedevlopment.pl

GREEN HOUSE
development