

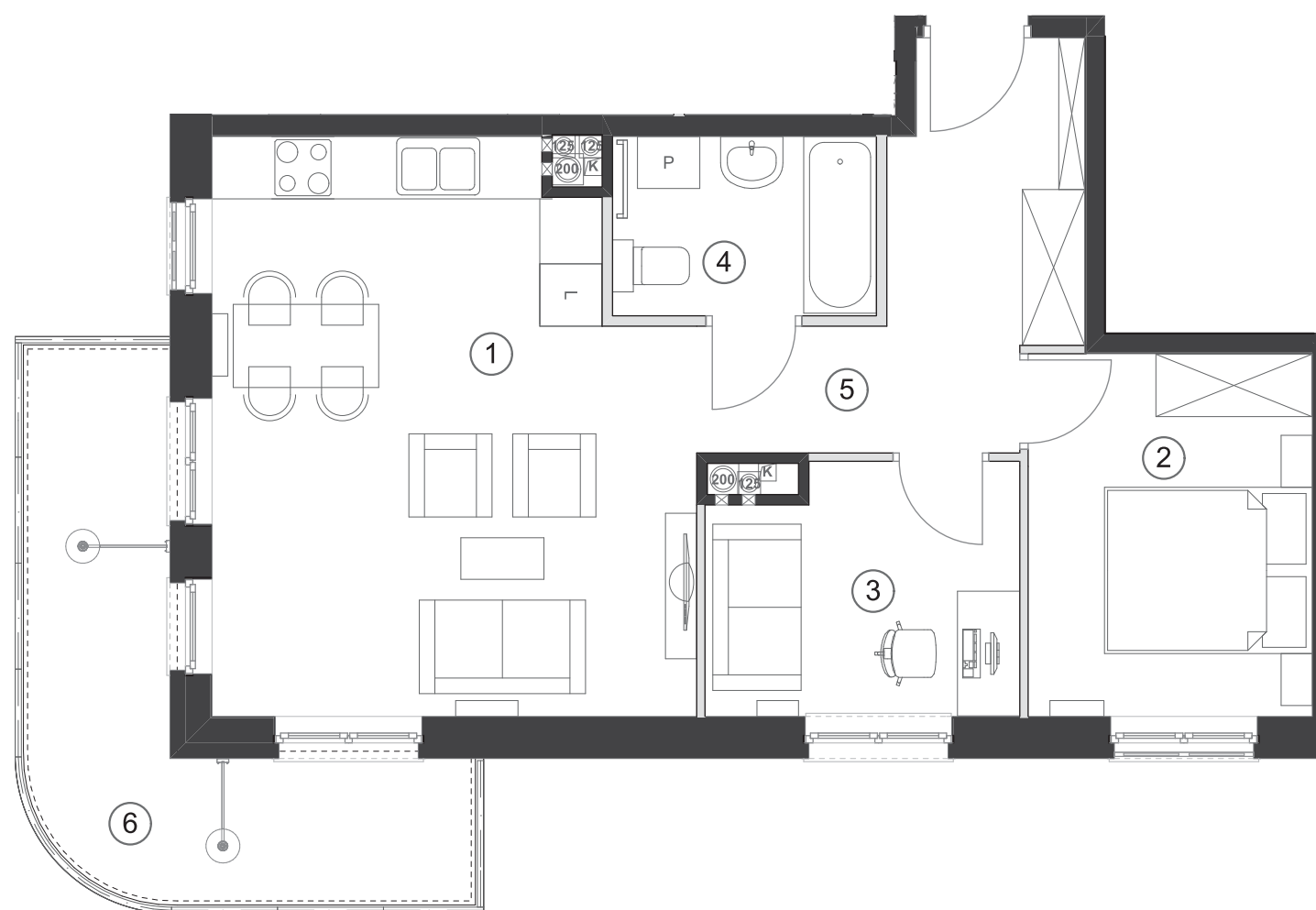
Mieszkanie nr 12

Powierzchnia wewnętrzna: 55,12 m²



Mieszkanie nr 12
PIĘTRO 2 / KONDYGNACJA 3

1. POKÓJ DZIENNY Z ANEKSEM	24,03 m ²
2. POKÓJ	9,55 m ²
3. POKÓJ/KUCHNIA	7,02 m ²
4. ŁAZIENKA	4,38 m ²
5. HOL	8,92 m ²
POWIERZCHNIA UŻYTKOWA LOKALU	53,09 m ²
POWIERZCHNIA POD ŚCIANKAMI DZIAŁOWYMI	1,22 m ²
POWIERZCHNIA WEWNĘTRZNA LOKALU	55,12 m ²
6. BALKON	11,30 m ²

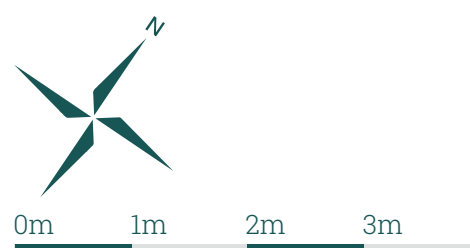
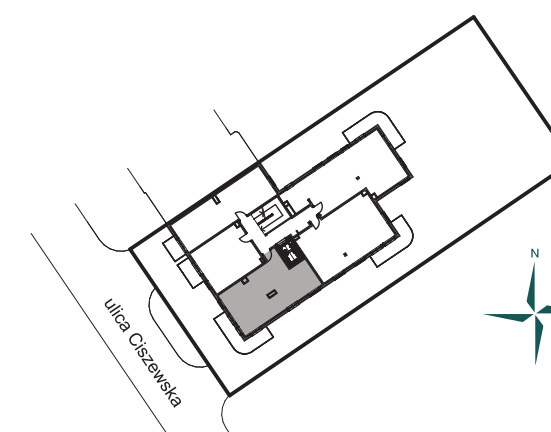


BIURO SPRZEDAŻY
KAMIENICA PRZY CISZEWSKIEJ

ciszewska@greenhousedevelopment.pl
tel. 22 622 21 98 wew. 104



USYTUOWANIE



Powierzchnia użytkowa lokalu jest określona na podstawie Rozporządzenia Ministra Rozwoju w sprawie szczegółowego zakresu i formy projektu budowlanego z dnia 11 września 2020 r. (Dz.U. z 2020 r. poz. 1609) zgodnie z zasadami zawartymi w Polskiej Normie PN-ISO 9836: 2015. Powierzchnia sprzedaży (wewnętrzna lokalu) stanowi sumę powierzchni użytkowej lokalu oraz powierzchni: pod ścianami działowymi z możliwością ich aranżacji, lekkiej zabudowy, zabudowy urządzeń sanitarnych, nisz okiennych w elementach zamykających. Przedstawiona na rzutach aranżacja ma charakter przykładowy.

— - ściany wewnątrz lokalowe nadające się do demontażu

— - ściany konstrukcyjne

www.greenhousedevelopment.pl

GREEN HOUSE
development