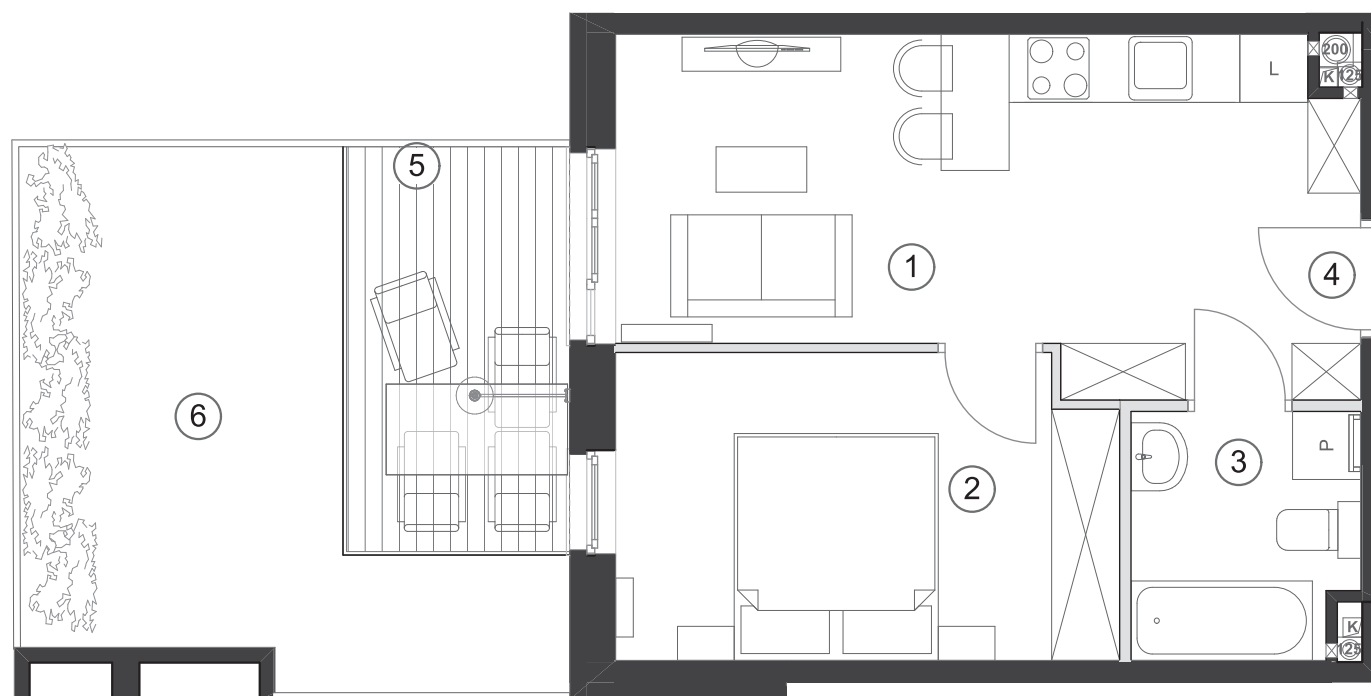


# Mieszkanie nr 4

Powierzchnia wewnętrzna: 35,82 m<sup>2</sup>



Mieszkanie nr 4  
PARTER / KONDYGNACJA 1

1. POKÓJ DZIENNY Z ANEKSEM	17,73 m <sup>2</sup>
2. POKÓJ	11,77 m <sup>2</sup>
3. ŁAZIENKA	4,26 m <sup>2</sup>
4. HOL	1,23 m <sup>2</sup>

POWIERZCHNIA UŻYTKOWA  
LOKALU 34,99 m<sup>2</sup>

POWIERZCHNIA POD  
ŚCIANKAMI DZIAŁOWYMI 0,83 m<sup>2</sup>

POWIERZCHNIA WEWNĘTRZNA  
LOKALU 35,82 m<sup>2</sup>

5. TARAS	7,20 m <sup>2</sup>
6. OGRÓDEK	15,26 m <sup>2</sup>

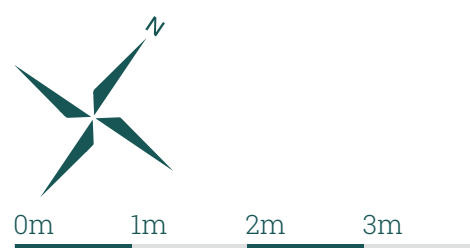
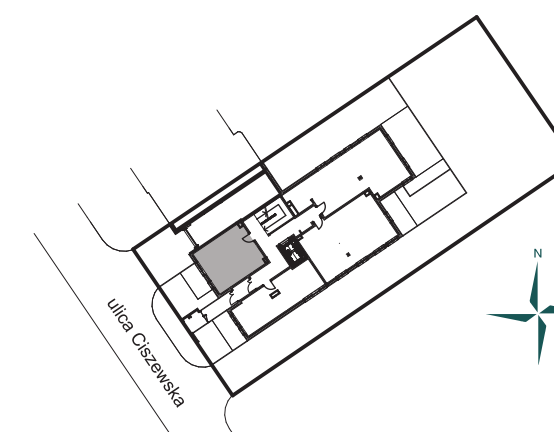


BIURO SPRZEDAŻY  
KAMIENICA PRZY CISZEWSKIEJ

ciszewska@greenhousedevlopment.pl  
tel. 22 622 21 98 wew. 104



USYTUOWANIE



Powierzchnia użytkowa lokalu jest określona na podstawie Rozporządzenia Ministra Rozwoju w sprawie szczegółowego zakresu i formy projektu budowlanego z dnia 11 września 2020 r. (Dz.U. z 2020 r. poz. 1609) zgodnie z zasadami zawartymi w Polskiej Normie PN-ISO 9836: 2015. Powierzchnia sprzedaży (wewnętrzna lokalu) stanowi sumę powierzchni użytkowej lokalu oraz powierzchni: pod ścianami działowymi z możliwością ich aranżacji, lekkiej zabudowy, zabudowy urządzeń sanitarnych, nisz okiennych w elementach zamykających. Przedstawiona na rzutach aranżacja ma charakter przykładowy.

==== - ściany wewnątrz lokalowe nadające się do demontażu      ——— - ściany konstrukcyjne

[www.greenhousedevlopment.pl](http://www.greenhousedevlopment.pl)

**GREEN HOUSE**  
development