

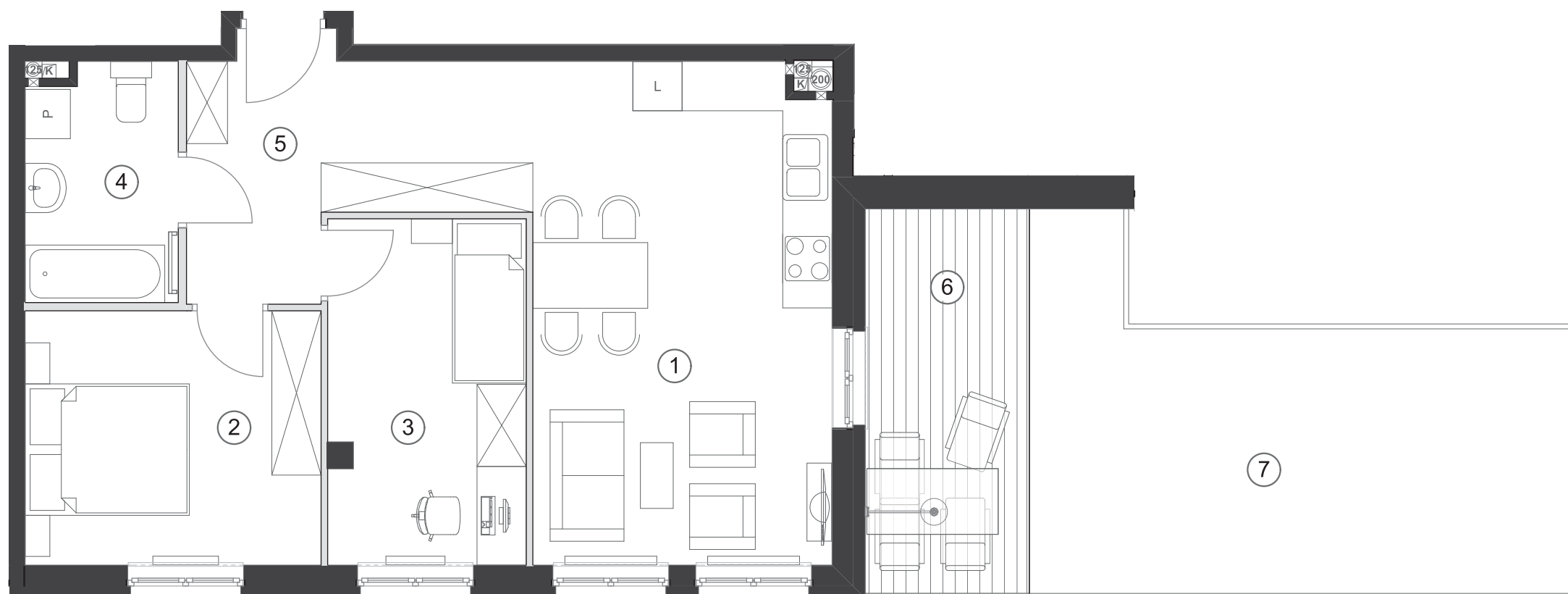
# Mieszkanie nr 2

Powierzchnia wewnętrzna: 60,18 m<sup>2</sup>



Mieszkanie nr 2  
PARTER / KONDYGNACJA 1

1. POKÓJ DZIENNY Z ANEKSEM	22,08 m <sup>2</sup>
2. POKÓJ	11,16 m <sup>2</sup>
3. POKÓJ	10,10 m <sup>2</sup>
4. ŁAZIENKA	5,28 m <sup>2</sup>
5. HOL	10,06 m <sup>2</sup>
POWIERZCHNIA UŻYTKOWA LOKALU	58,68 m <sup>2</sup>
POWIERZCHNIA POD ŚCIANKAMI DZIAŁOWYMI	1,50 m <sup>2</sup>
POWIERZCHNIA WEWNĘTRZNA LOKALU	60,18 m <sup>2</sup>
6. TARAS	9,36 m <sup>2</sup>
7. OGRÓDEK	23,22 m <sup>2</sup>

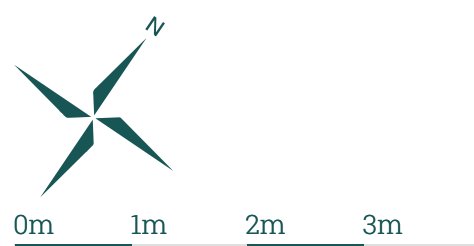
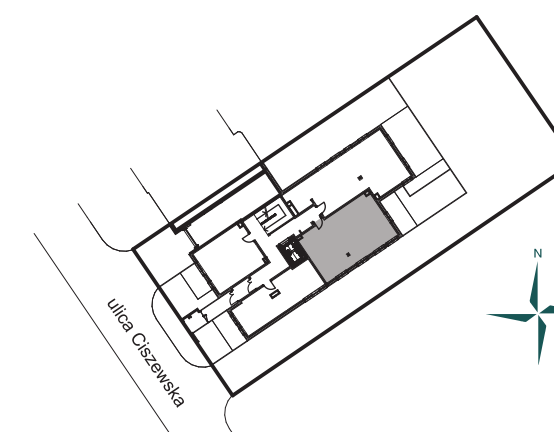


BIURO SPRZEDAŻY  
KAMIENICA PRZY CISZEWSKIEJ

ciszewska@greenhousedevlopment.pl  
tel. 22 622 21 98 wew. 104



USYTUOWANIE



Powierzchnia użytkowa lokalu jest określona na podstawie Rozporządzenia Ministra Rozwoju w sprawie szczegółowego zakresu i formy projektu budowlanego z dnia 11 września 2020 r. (Dz.U. z 2020 r. poz. 1609) zgodnie z zasadami zawartymi w Polskiej Normie PN-ISO 9836: 2015. Powierzchnia sprzedaży (wewnętrzna lokalu) stanowi sumę powierzchni użytkowej lokalu oraz powierzchni: pod ścianami działowymi z możliwością ich aranżacji, lekkiej zabudowy, zabudowy urządzeń sanitarnych, nisz okiennych w elementach zamykających. Przedstawiona na rzutach aranżacja ma charakter przykładowy.

— - ściany wewnątrz lokalowe nadające się do demontażu

— - ściany konstrukcyjne

[www.greenhousedevlopment.pl](http://www.greenhousedevlopment.pl)

GREEN HOUSE  
development