

GEODEZYJNA INWENTARYZACJA LOKAL MIESZKALNY

nr 1072

ul. Gryfa Pomorskiego 70 B, Międzyzdroje

STAROSTWO W KAMIEŃ POMORSKI
ul. Wojska 7b
72-400 Kamień Pomorski

FOTOKOART Spółka z o.o.

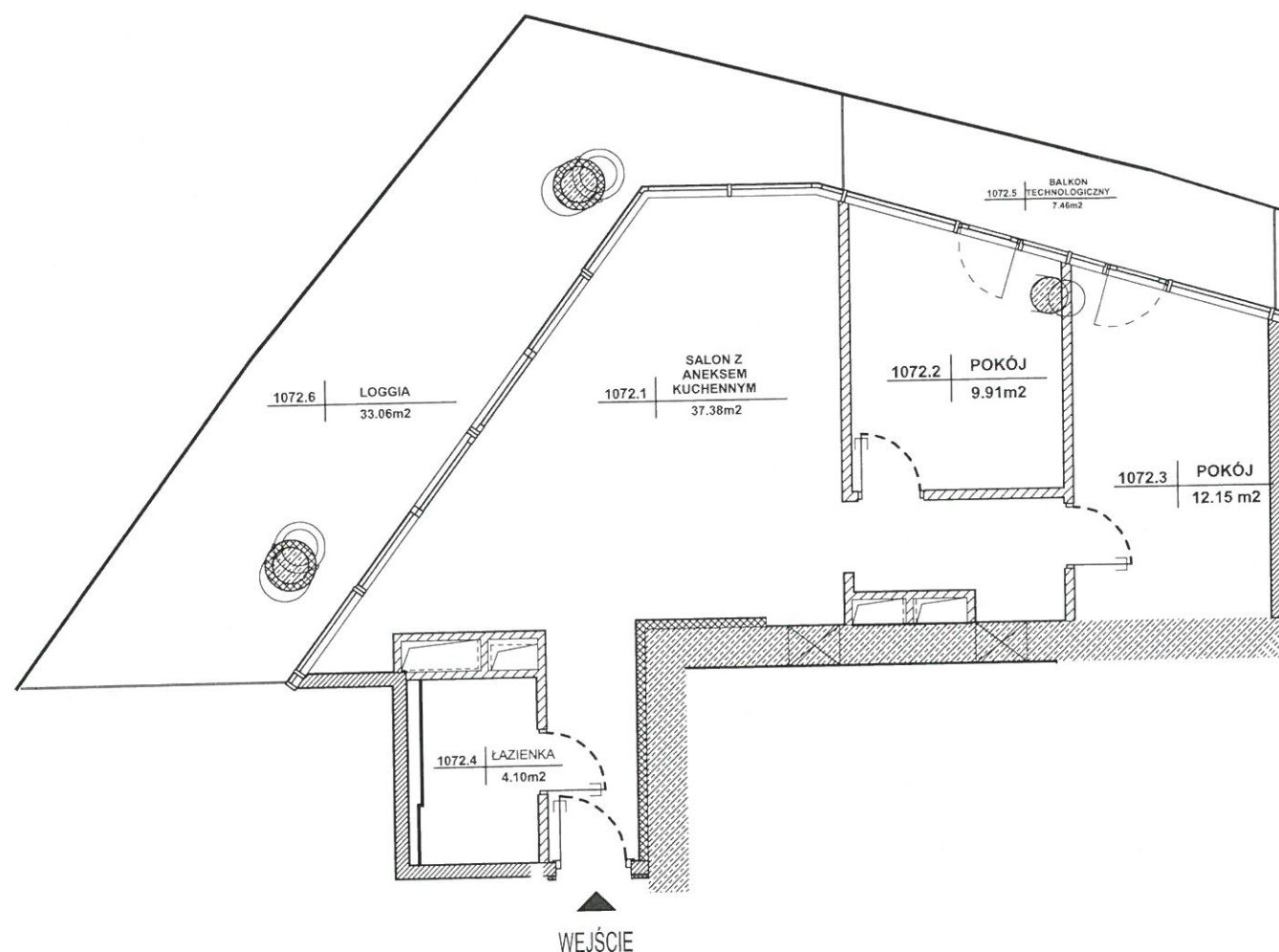
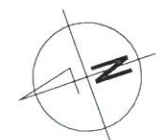
ul. Cyryla i Metodego 9a; 71-541 SZCZECIN
ul. Kuźnicka 1, Zakłady Chemiczne Police, 72-100 Police
Nowe Czarnowo 76D, Elektrownia Dolna Odra,
ul. Fińska 1A/7; 72-602 ŚWINOUJŚCIE
ul. Kossutha 11; 40-844 KATOWICE
tel. (091)455-30-72; fax. (091)43-43-676
fotokart@fotokart.pl; www.fotokart.pl

TL 14 Sp. z o.o. Sp. k.
Wave Międzyzdroje Resort & Spa
ul. Puławska 2
02-566 Warszawa

GEODEZYJNA INWENTARYZACJA POWIERZCHNI LOKALU MIESZKALNEGO

Obiekt: Zespół budynków mieszkalnych wielorodzinnych
z zabudową towarzyszącą o funkcji sportowo-rekreacyjnej

Adres: ul. Gryfa Pomorskiego 70 B, Międzyzdroje
Działka nr 446/1, obr. 0020 Międzyzdroje, jedn. ewid. m. Międzyzdroje
Lokal nr 1072 Piętro 10 Kondygnacja +11



	Pomieszczenie	Powierzchnia użytkowa
1072.1	Salon z aneksem kuchennym	37.38 m ²
1072.2	Pokój	9.91m ²
1072.3	Pokój	12.15 m ²
1072.4	Łazienka	4.10 m ²
Razem powierzchnia użytkowa lokalu		63.54 m²
Powierzchnia pod ścianami działowymi i zabudowami GK		2.62 m²
Razem powierzchnia sprzedaży (wewnętrzna lokalu)		66.16 m²
1072.5	Balkon technol.	7.46 m ²
1072.6	Loggia	33.06 m ²

Data: 06.04.2021

Wykonał: inż. Paweł Kowalak
upr. zaw. 21520

FOTOKOART Sp. z o.o.
GEODETA UPRAWNIONY
Upr. Nr 21520
inż. Paweł Kowalak

Wykonał: inż. Małgorzata Buczma
upr. zaw. 21725

FOTOKOART Sp. z o.o.
GEODETA UPRAWNIONY
Upr. Nr 21725
inż. Małgorzata Buczma

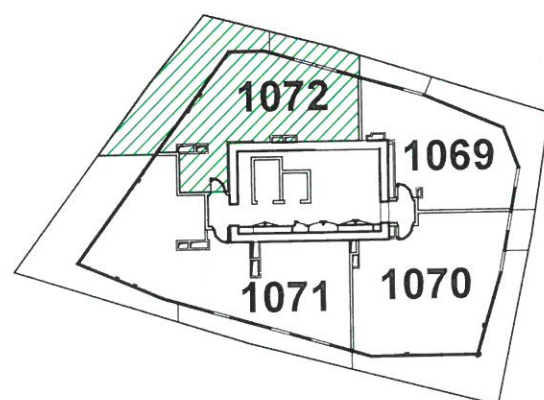
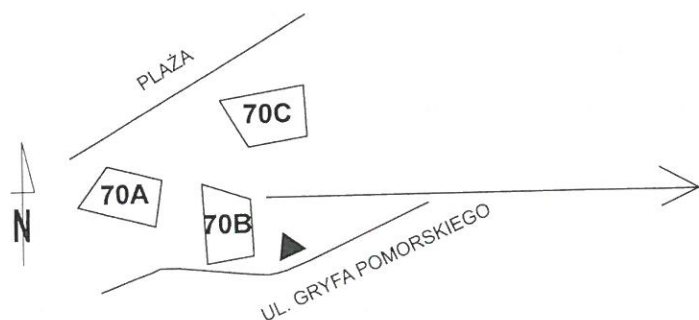
LOKAL WYPOSAŻONY M.IN. W
NASTĘPUJĄCE INSTALACJE:

- Elektryczna
- Wodociągowa
- Kanalizacja sanitarna
- Teleinformatyczna

Kierownik Budowy
Bartosz Dembiński

Skala: 1 : 100

Wyrz z rzutu kondygnacji.



Szkic usytuowania lokalu w budynku

Lokal został wydzielony trwałymi ścianami w obrębie budynku oraz spełnia wymogi lokalu samodzielnego zgodnie z art. 2 ust. 2 ustawy z dnia 24 czerwca 1994r. o własności lokali (t.j. Dz.U. z 2021 r., poz. 1048).
Powierzchnie pomierzono wg. normy PN-ISO 9836:2015.
Obliczenia wykonano z natury, w świetle wyprawionych ścian. Pomiar powierzchni użytkowej nie uwzględnia powierzchni pod ścianami działowymi i zabudowami GK. Powierzchnia sprzedaży (wewnętrzna lokalu) stanowi sumę powierzchni użytkowej lokalu oraz powierzchni pod ścianami działowymi i zabudowami GK.