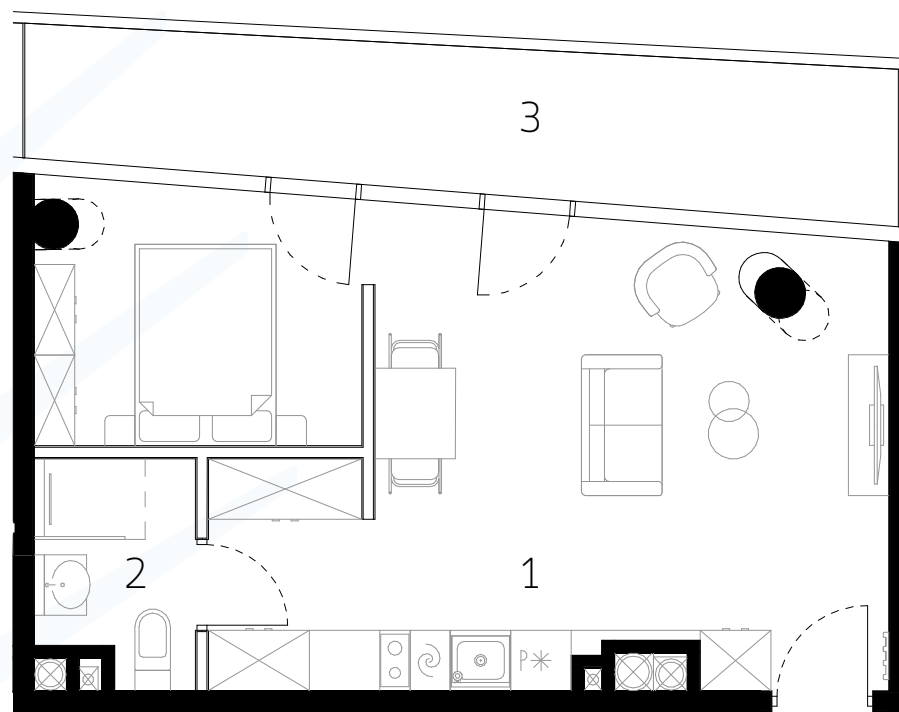


A.6.48 / I POKÓJ

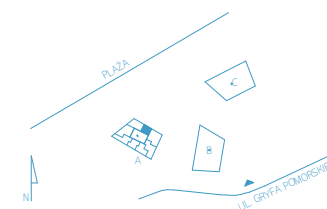
POWIERZCHNIA 39,03 m²



0m 1m 2m 3m

Uwaga rysunek koncepcyjny; wymiary i powierzchnie mogą ulec zmianie. Plan koncepcyjny lokalu i budynku.

□ - ściany wewnątrzlokalowe nadające się do demontażu



BUDYNEK A PIĘTRO VI - KONDYGNACJA VII APARTAMENT A.6.48 I POKÓJ

1 SALON Z ANEKSEM KUCHENNYM	35,45 m ²
2 ŁAZIENKA	3,58 m ²
POWIERZCHNIA	39,03 m²
3 BALKON	12,58 m ²