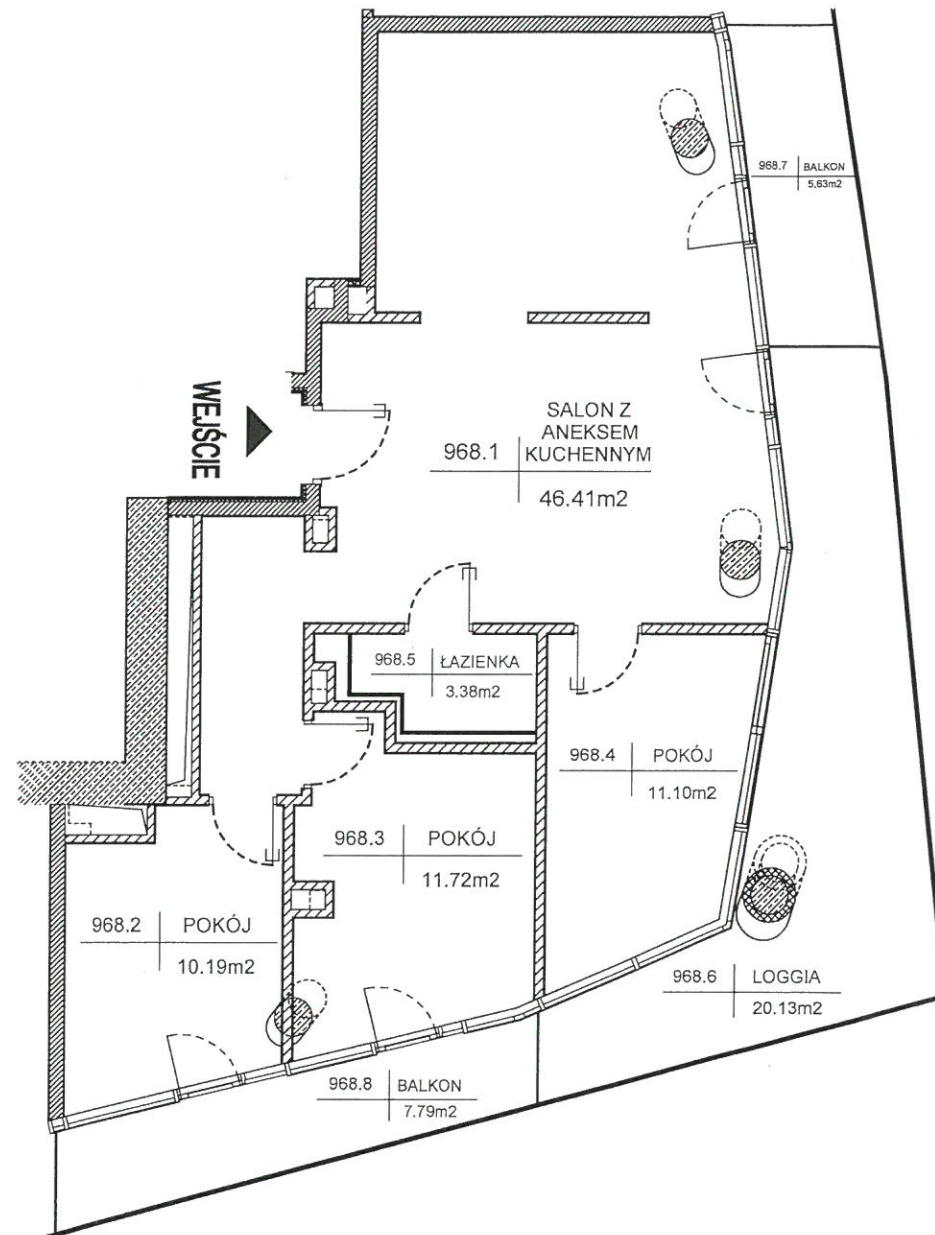


GEODEZYJNA INWENTARYZACJA LOKAL MIESZKALNY

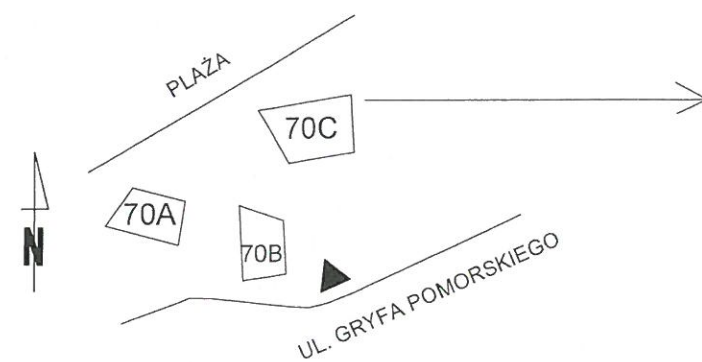
nr 968

ul. Gryfa Pomorskiego 70 C, Międzyzdroje

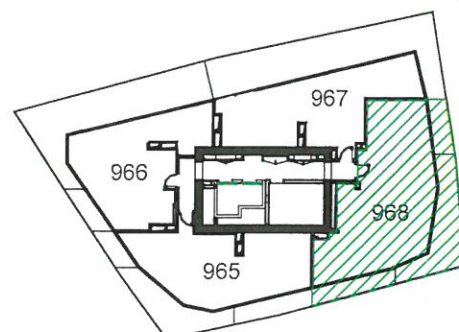
STAROSTWO POWIATOWE
w Kamieniu Pomorskim
ul. Wolińska 7b
72-400 Kamień Pomorski



Kierownik Budowy
nr ewidencyjny: 195/obr.0016/OWOK/20
Bartosz Demianczyk



Szkic usytuowania lokalu w budynku



LOKAL WYPOSAŻONY M.IN. W
NASTĘPUJĄCE INSTALACJE:
- Elektryczna
- Wodociągowa
- Kanalizacja sanitarna
- Teleinformatyczna

Skala: 1 : 100

Wyrys z rzutu kondygnacji.

TL 14 Sp. z o.o. Sp. k.
Wave Międzyzdroje Resort & Spa
ul. Puławska 2
02-566 Warszawa

FOTOKOART Spółka z o.o.

ul. Cyryla i Metodego 9a; 71-541 SZCZECIN
ul. Kuźnicka 1, Zakłady Chemiczne Police, 72-100 Police
Nowe Czarnowo 76D, Elektrownia Dolna Odra,
ul. Fińska 1A/7; 72-602 ŚWINOUJŚCIE
ul. Kossutha 11; 40-844 KATOWICE
tel. (091)455-30-72; fax. (091)43-43-676
fotokart@fotokart.pl; www.fotokart.pl

GEODEZYJNA INWENTARYZACJA POWIERZCHNI LOKALU MIESZKALNEGO

Obiekt: Zespół budynków mieszkalnych wielorodzinnych
z zabudową towarzyszącą o funkcji sportowo-rekreacyjnej

Adres: ul. Gryfa Pomorskiego 70 C, Międzyzdroje
Działka nr 446/1, obr. 0020 Międzyzdroje, jedn. ewid. m. Międzyzdroje
i 195 obr. 0016
Lokal nr 968 Piętro 9 Kondygnacja +10

	Pomieszczenie	Powierzchnia użytkowa
968.1.	Salon z aneksem kuchennym	46.41 m2
968.2	Pokój	10.19 m2
968.3	Pokój	11.72 m2
968.4	Pokój	11.10 m2
968.5	Łazienka	3.38 m2
Razem powierzchnia użytkowa lokalu		82.80 m2
	Powierzchnia pod ścianami działowymi i zabudowami GK	2.88 m2
Razem powierzchnia sprzedaży (wewnętrzna lokalu)		85.68 m2
968.6	LOGGIA	20.13 m2
968.7	BALKON	5.63 m2
968.8	BALKON	7.79 m2

Data: 06.04.2021

Wykonał: inż. Paweł Kowalak
upr. zaw. 21520

FOTOKOART Sp. z o.o.
GEODETA UPRAWNIONY
Upr. Nr 21520
inż. Paweł Kowalak

Wykonał: inż. Małgorzata Buczma
upr. zaw. 21725

FOTOKOART Sp. z o.o.
GEODETA UPRAWNIONY
Upr. Nr 21725
inż. Małgorzata Buczma

Lokal został wydzielony trwałymi ścianami w obrębie budynku oraz spełnia wymogi lokalu samodzielnego zgodnie z art. 2 ust. 2 ustawy z dnia 24 czerwca 1994r. o własności lokali (t.j. Dz.U. z 2021 r., poz. 1048).
Powierzchnie pomierzono wg. normy PN-ISO 9836:2015. Obliczenia wykonano z natury, w świetle wyprawionych ścian. Pomiar powierzchni użytkowej nie uwzględnia powierzchni pod ścianami działowymi i zabudowami GK. Powierzchnia sprzedaży (wewnętrzna lokalu) stanowi sumę powierzchni użytkowej lokalu oraz powierzchni pod ścianami działowymi i zabudowami GK.