



GEODEZYJNA INWENTARYZACJA POWIERZCHNI LOKALU

Lokal nr 5

GREEN HOUSE
development

Green House Development II Sp. z
o.o. SŁOWIAŃSKA II Sp. k.
ul. Puławska 2
02-566 Warszawa

Wykonawca:

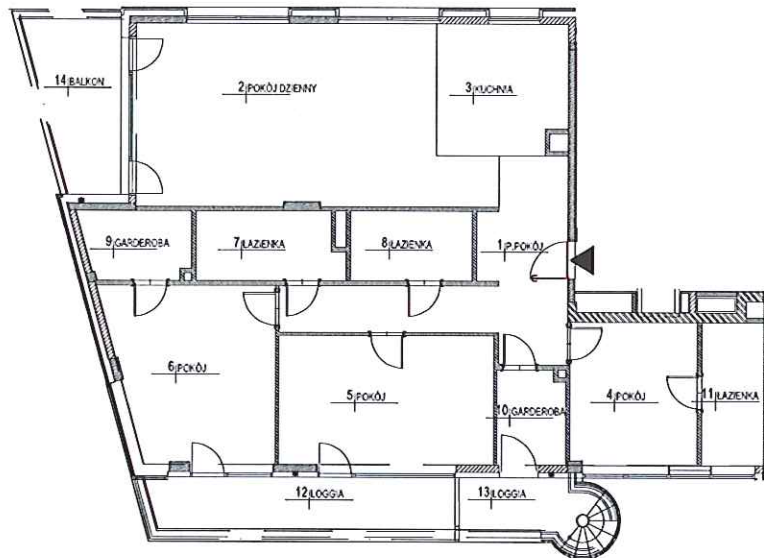


GEOalpin sp.j. J.Mordoń, L.Saloni
ul. Kolektorska 12/1
01-692 Warszawa

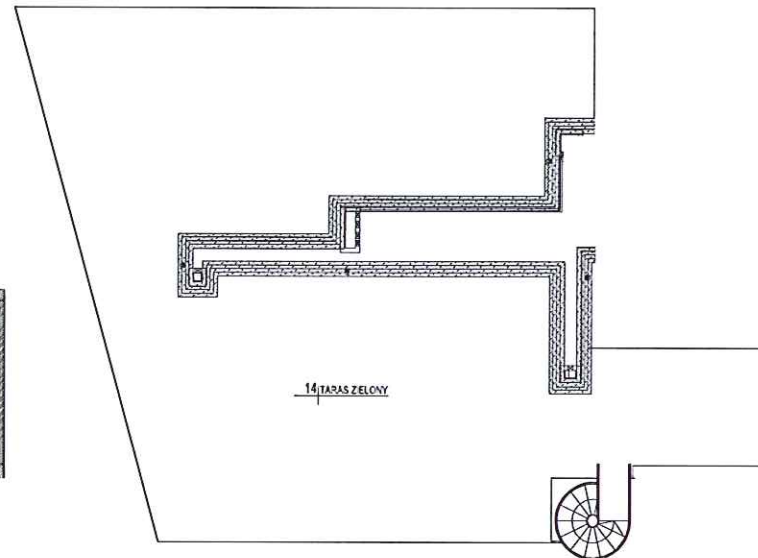
GEODEZYJNA INWENTARYZACJA POWIERZCHNI LOKALU

Obiekt: Budynek mieszkalny wielorodzinny
Adres: al. Słowiańska 19C
Działka ew. nr 103, obręb 7-04-13
Lokal nr 5
Piętro 2, dach
Kondygnacja +3, dach

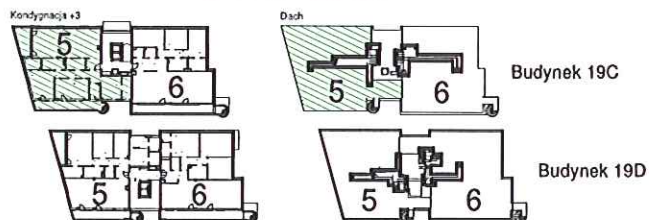
KONDYGNACJA +3



DACH



AL. SŁOWIAŃSKA



Szkic usytuowania lokalu w budynku

Pomieszczenie	Powierzchnia
1 P.pokój	18,42 m ²
2 Pokój dzienny	40,88 m ²
3 Kuchnia	11,90 m ²
4 Pokój	12,83 m ²
5 Pokój	19,57 m ²
6 Pokój	19,34 m ²
7 łazienka	6,97 m ²
8 łazienka	6,08 m ²
9 Garderoba	5,09 m ²
10 Garderoba	4,48 m ²
11 łazienka	6,13 m ²
Razem	151,69 m²
12 Loggia	11,18 m ²
13 Loggia	3,34 m ²
14 Balkon	9,47 m ²
15 Taras zielony	165,11 m ²

Wykonał:

Rudnicka

Sprawdził:

GEODETA UPRAWNIONY

inż. Lech Saloni
upr.zawod. nr 20430

skala: bez skali

POMIAR ZGODNIE Z NORMĄ:
PN-ISO 9836:1997
Powierzchnia użytkowa mieszkania nie
uwzględnia powierzchni pod ścianami
działowymi.