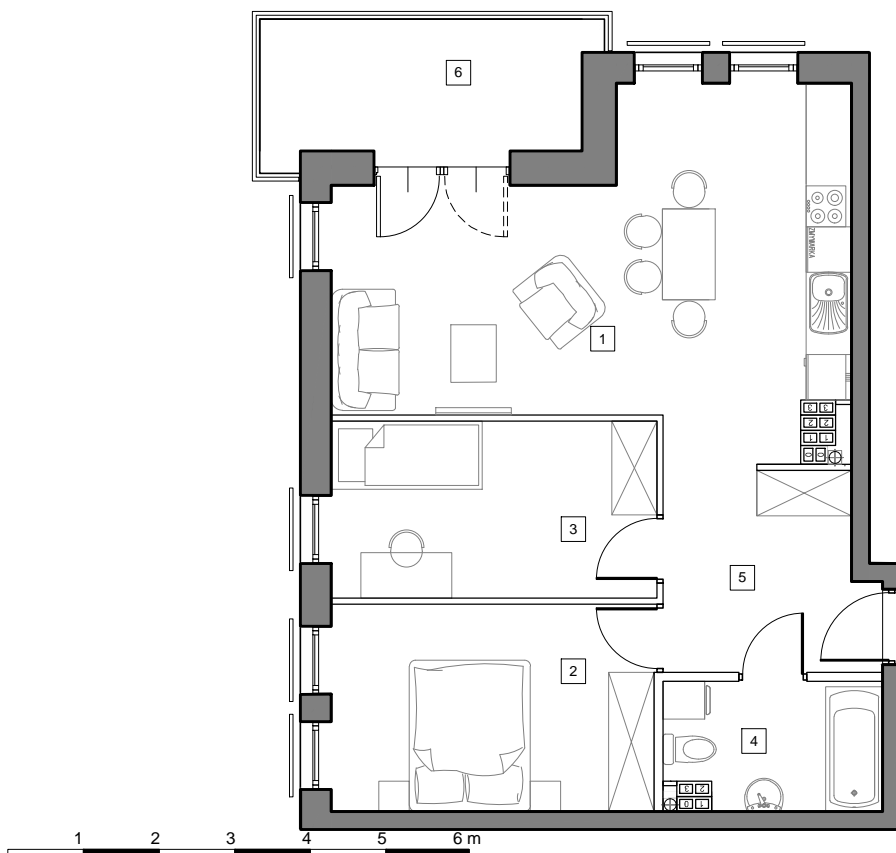


# Mieszkanie 32/B1/II

3-pokojowe  
pow. 60,94 m<sup>2</sup>

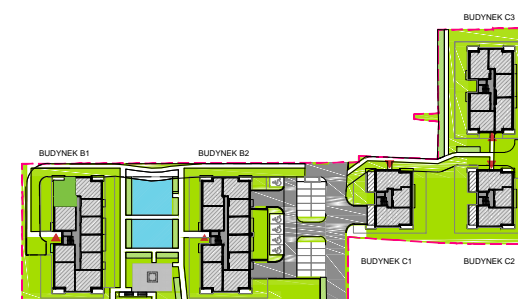


## Budynek B1 3 Piętro (kondygnacja 4)

1. Pokój z aneksem kuchennym	26,28 m <sup>2</sup>
2. Pokój	11,95 m <sup>2</sup>
3. Pokój	10,49 m <sup>2</sup>
4. Łazienka	4,88 m <sup>2</sup>
5. Hol	7,34 m <sup>2</sup>

---

pow. użytkowa	60,94 m <sup>2</sup>
6. Balkon	7,72 m <sup>2</sup>



Uwaga rysunek koncepcyjny; wymiary i powierzchnie mogą ulec zmianie. Plan koncepcyjny lokalu i budynku.

☐ - ściany wewnętrzne nadające się do demontażu

Powierzchnia użytkowa lokalu zostanie określona na podstawie powykonawczego pomiaru, dokonanego w oparciu o Polską Normę ISO 9836:1997 "Właściwości użytkowe w budownictwie - Określanie i obliczanie wskaźników powierzchniowych i kubaturowych", w tym przy uwzględnieniu ze: / powierzchnia użytkowa lokalu będzie obliczona w metrach kwadratowych z dokładnością do dwóch miejsc po przecinku (tj. z dokładnością do 0,01 m<sup>2</sup>); / powierzchnia użytkowa lokalu będzie obliczana dla wymiarów lokalu w stanie wykończonym, na poziomie podłogi, nie licząc listew przypodłogowych, progów itp.; / do powierzchni użytkowej lokalu nie będą wliczane powierzchnie otworów na drzwi i okna oraz nisze w elementach zamykających; / do powierzchni użytkowej lokalu wliczane będą elementy nadające się do demontażu takie jak ścianki działowe, rury, kanały.