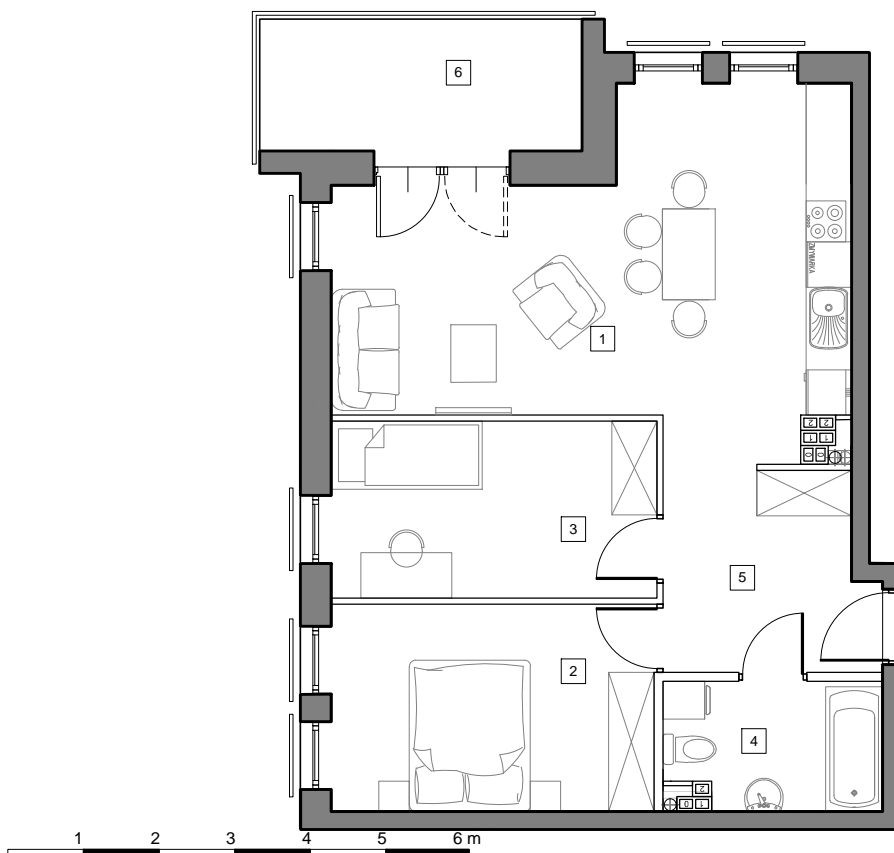


# Mieszkanie 22/B1/II

**3-pokojowe**  
**pow. 61,08 m<sup>2</sup>**

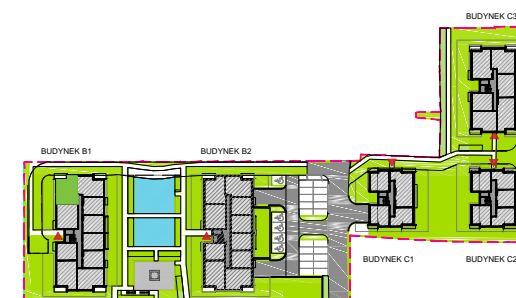


## Budynek B1 2 Piętro (kondygnacja 3)

<b>1. Pokój z aneksem kuchennym</b>	<b>26,42 m<sup>2</sup></b>
<b>2. Pokój</b>	<b>11,95 m<sup>2</sup></b>
<b>3. Pokój</b>	<b>10,49 m<sup>2</sup></b>
<b>4. Łazienka</b>	<b>4,88 m<sup>2</sup></b>
<b>5. Hol</b>	<b>7,34 m<sup>2</sup></b>

---

<b>pow. użytkowa</b>	<b>61,08 m<sup>2</sup></b>
<b>6. Balkon</b>	<b>7,43 m<sup>2</sup></b>



Uwaga rysunek koncepcyjny; wymiary i powierzchnie mogą ulec zmianie. Plan koncepcyjny lokalu i budynku.

□ ściany wewnętrzne nadające się do demontażu

Powierzchnia użytkowa lokalu zostanie określona na podstawie powykonawczego pomiaru, dokonanego w oparciu o Polską Normę ISO 9836:1997 "Właściwości użytkowe w budownictwie - Określanie i obliczanie wskaźników powierzchniowych i kubaturowych", w tym przy uwzględnieniu ze: / powierzchnia użytkowa lokalu będzie obliczona w metrach kwadratowych z dokładnością do dwóch miejsc po przecinku (tj. z dokładnością do 0,01 m<sup>2</sup>), / powierzchnia użytkowa lokalu będzie obliczana dla wymiarów lokalu w stanie wykończonym, na poziomie podłogi, nie licząc listew przypodłogowych, progów itp., / do powierzchni użytkowej lokalu nie będą wliczane powierzchnie otworów na drzwi i okna oraz nisze w elementach zamykających, / do powierzchni użytkowej lokalu wliczane będą elementy nadające się do demontażu takie jak ścianki działowe, rury, kanały.