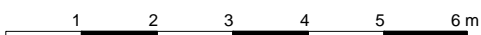
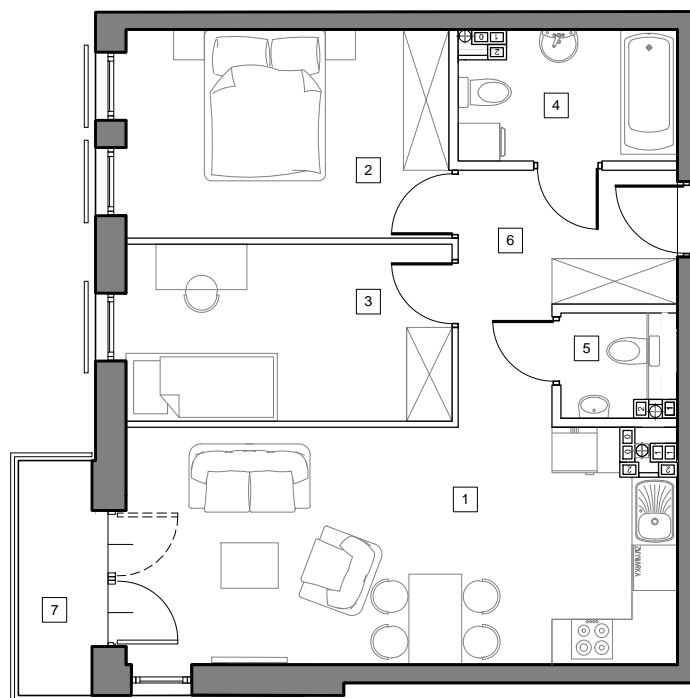


Mieszkanie 21/B1/II

3-pokojowe
pow. 59,69 m²



Uwaga rysunek koncepcyjny; wymiary i powierzchnie mogą ulec zmianie. Plan koncepcyjny lokalu i budynku.

□ ściany wewnętrzne nadające się do demontażu

Powierzchnia użytkowa lokalu zostanie określona na podstawie powykonawczego pomiaru, dokonanego w oparciu o Polską Normę ISO 9836:1997 "Właściwości użytkowe w budownictwie - Określanie i obliczanie wskaźników powierzchniowych i kubaturowych", w tym przy uwzględnieniu ze: / powierzchnia użytkowa lokalu będzie obliczona w metrach kwadratowych z dokładnością do dwóch miejsc po przecinku (tj. z dokładnością do 0,01 m²), / powierzchnia użytkowa lokalu będzie obliczana dla wymiarów lokalu w stanie wykończonym, na poziomie podłogi, nie licząc listew przypodłogowych, progów itp., / do powierzchni użytkowej lokalu nie będą wliczane powierzchnie otworów na drzwi i okna oraz nisze w elementach zamykających, / do powierzchni użytkowej lokalu wliczane będą elementy nadające się do demontażu takie jak ścianki działowe, rury, kanały.

Budynek B1 2 Piętro (kondygnacja 3)

1. Pokój z aneksem kuchennym	22,51 m²
2. Pokój	12,01 m²
3. Pokój	10,49 m²
4. Łazienka	4,97 m²
5. Toaleta/Garderoba	2,13 m²
6. Hol	7,58 m²

pow. użytkowa **59,69 m²**

7. Balkon **3,03 m²**

