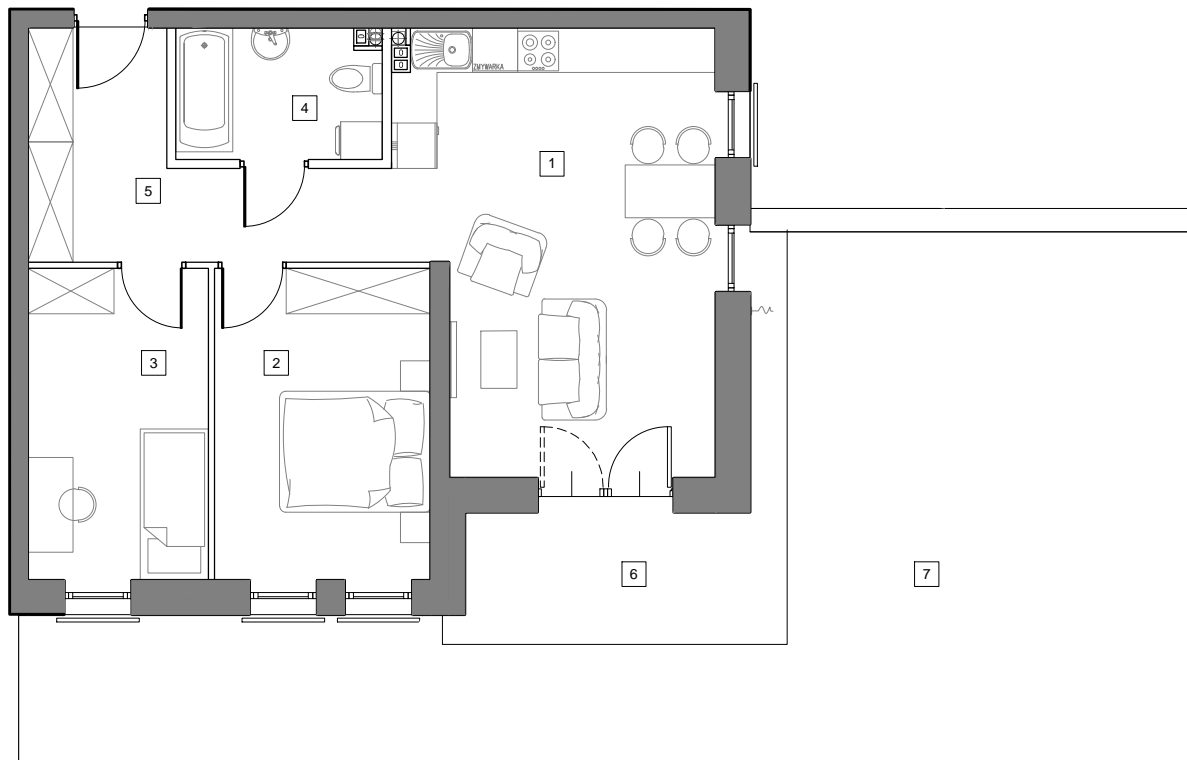


# Mieszkanie 8/B2/II

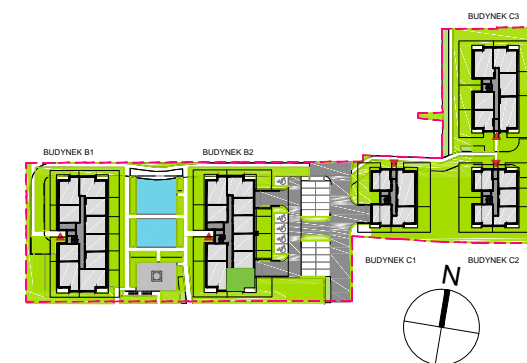
3-pokojowe  
pow. 59,85 m<sup>2</sup>



## Budynek B2 Parter (kondygnacja 1)

1. Pokój z aneksem kuchennym	23,34 m <sup>2</sup>
2. Pokój	12,13 m <sup>2</sup>
3. Pokój	10,15 m <sup>2</sup>
4. Łazienka	4,86 m <sup>2</sup>
5. Hol	9,37 m <sup>2</sup>

pow. użytkowa	59,85 m <sup>2</sup>
6. Taras	9,38 m <sup>2</sup>
7. Ogródek	56,47 m <sup>2</sup>



Uwaga rysunek koncepcyjny; wymiary i powierzchnie mogą ulec zmianie. Plan koncepcyjny lokalu i budynku.  
[Symbol] - ściany wewnętrzne nadające się do demontażu

Powierzchnia użytkowa lokalu zostanie określona na podstawie powykonawczego pomiaru, dokonanego w oparciu o Polską Normę ISO 9836:1997 "Właściwości użytkowe w budownictwie - Określanie i obliczanie wskaźników powierzchniowych i kubaturowych", w tym przy uwzględnieniu ze: / powierzchnia użytkowa lokalu będzie obliczona w metrach kwadratowych z dokładnością do dwóch miejsc po przecinku (tj. z dokładnością do 0,01 m<sup>2</sup>); / powierzchnia użytkowa lokalu będzie obliczana dla wymiarów lokalu w stanie wykończonym, na poziomie podłogi, nie licząc listew przypodłogowych, progów itp.; / do powierzchni użytkowej lokalu nie będą wliczane powierzchnie otworów na drzwi i okna oraz nisze w elementach zamykających; / do powierzchni użytkowej lokalu wliczane będą elementy nadające się do demontażu takie jak ścianki działowe, rury, kanały.