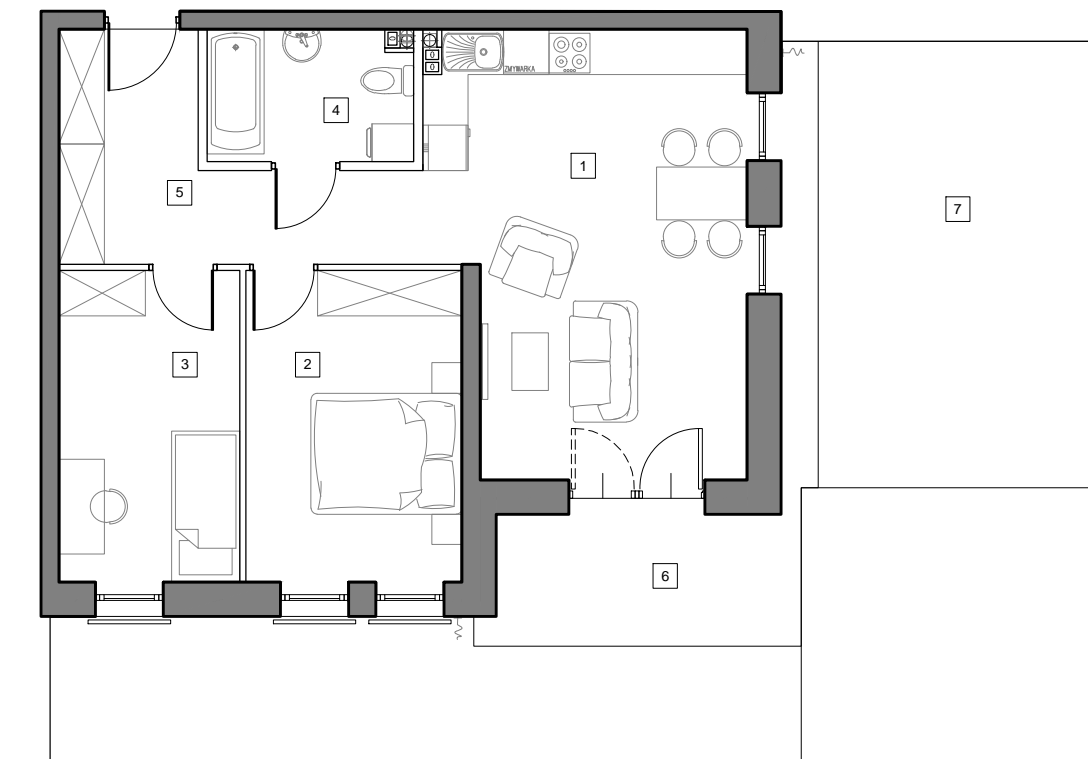


Mieszkanie 8/B1/II

3-pokojowe
pow. 59,85 m²



Uwaga rysunek koncepcyjny; wymiary i powierzchnie mogą ulec zmianie. Plan koncepcyjny lokalu i budynku.
[Symbol] - ściany wewnętrzne nadające się do demontażu

Powierzchnia użytkowa lokalu zostanie określona na podstawie powykonawczego pomiaru, dokonanego w oparciu o Polską Normę ISO 9836:1997 "Właściwości użytkowe w budownictwie - Określanie i obliczanie wskaźników powierzchniowych i kubaturowych", w tym przy uwzględnieniu ze: / powierzchnia użytkowa lokalu będzie obliczona w metrach kwadratowych z dokładnością do dwóch miejsc po przecinku (tj. z dokładnością do 0,01 m²), / powierzchnia użytkowa lokalu będzie obliczana dla wymiarów lokalu w stanie wykończonym, na poziomie podłogi, nie licząc listew przypodłogowych, progów itp., / do powierzchni użytkowej lokalu nie będą wliczane powierzchnie otworów na drzwi i okna oraz nisze w elementach zamykających, / do powierzchni użytkowej lokalu wliczane będą elementy nadające się do demontażu takie jak ścianki działowe, rury, kanały.

Budynek B1 Parter (kondygnacja 1)

1. Pokój z aneksem kuchennym	23,34 m ²
2. Pokój	12,13 m ²
3. Pokój	10,15 m ²
4. Łazienka	4,86 m ²
5. Hol	9,37 m ²

pow. użytkowa	59,85 m ²
6. Taras	10,14 m ²
7. Ogródek	39,27 m ²

