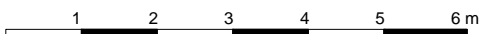
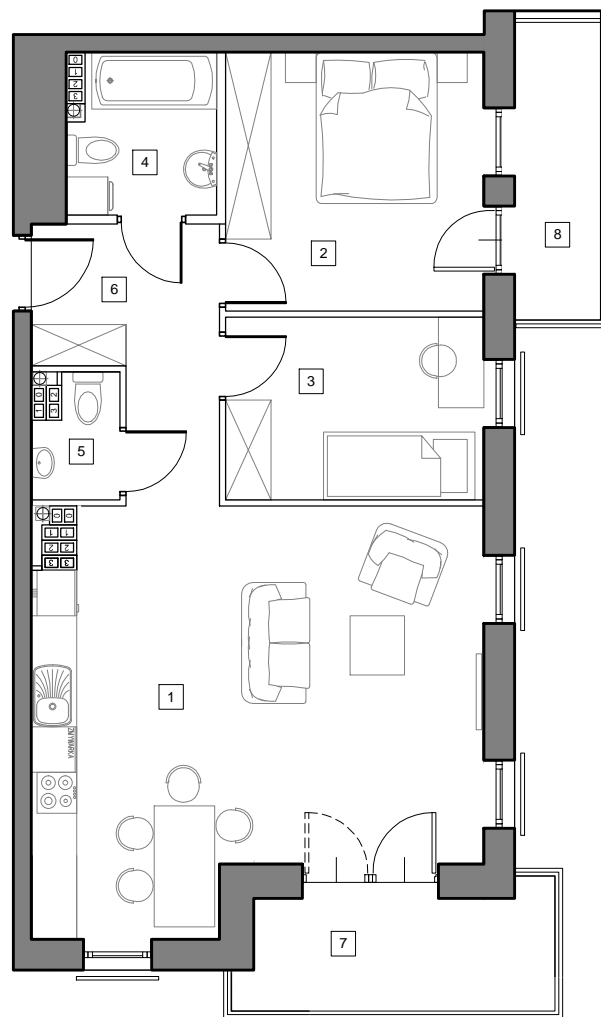


Mieszkanie 22/C3/II

3-pokojowe
pow. 64,04 m²



Uwaga rysunek koncepcyjny; wymiary i powierzchnie mogą ulec zmianie. Plan koncepcyjny lokalu i budynku.

□ - ściany wewnętrzne nadające się do demontażu

Powierzchnia użytkowa lokalu zostanie określona na podstawie powykonawczego pomiaru, dokonanego w oparciu o Polską Normę ISO 9836:1997 "Właściwości użytkowe w budownictwie - Określanie i obliczanie wskaźników powierzchniowych i kubaturowych", w tym przy uwzględnieniu ze: / powierzchnia użytkowa lokalu będzie obliczona w metrach kwadratowych z dokładnością do dwóch miejsc po przecinku (tj. z dokładnością do 0,01 m²); / powierzchnia użytkowa lokalu będzie obliczana dla wymiarów lokalu w stanie wykończonym, na poziomie podłogi, nie licząc listew przypodłogowych, progów itp.; / do powierzchni użytkowej lokalu nie będą wliczane powierzchnie otworów na drzwi i okna oraz nisze w elementach zamykających; / do powierzchni użytkowej lokalu wliczane będą elementy nadające się do demontażu takie jak ścianki działowe, rury, kanały.



Budynek C3 3 Piętro (kondygnacja 4)

1. Pokój z aneksem kuchennym	30,55 m²
2. Pokój	11,51 m²
3. Pokój	8,75 m²
4. Łazienka	4,43 m²
5. Toaleta/Garderoba	1,82 m²
6. Hol	6,98 m²

pow. użytkowa **64,04 m²**

7. Balkon	6,25 m²
8. Balkon	4,49 m²

