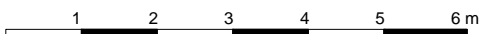
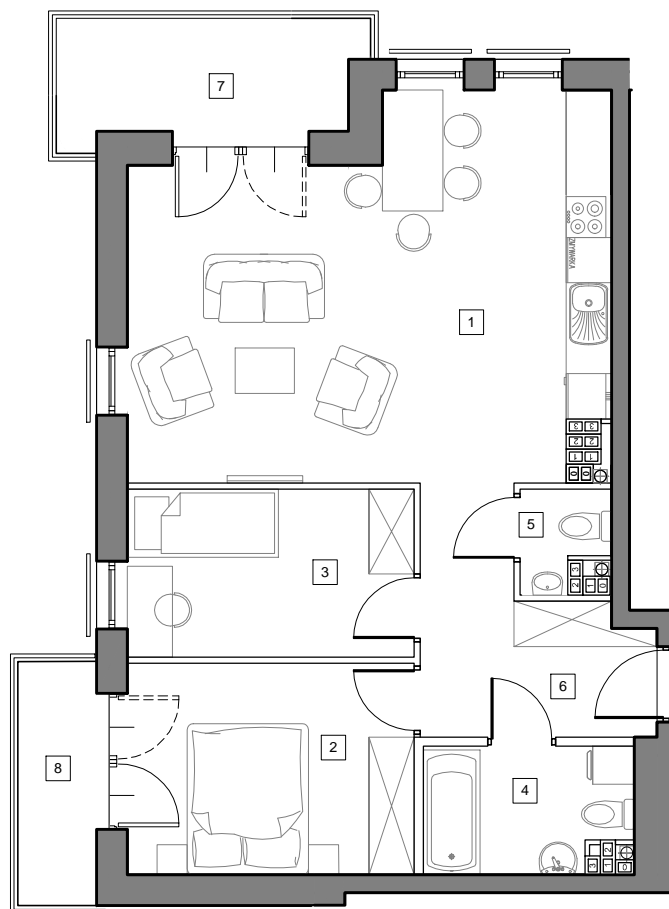


# Mieszkanie 19/C3/II

**3-pokojowe**  
**pow. 62,78 m<sup>2</sup>**



Uwaga rysunek koncepcyjny; wymiary i powierzchnie mogą ulec zmianie. Plan koncepcyjny lokalu i budynku.

□ - ściany wewnętrzne nadające się do demontażu

Powierzchnia użytkowa lokalu zostanie określona na podstawie powykonawczego pomiaru, dokonanego w oparciu o Polską Normę ISO 9836:1997 "Właściwości użytkowe w budownictwie - Określanie i obliczanie wskaźników powierzchniowych i kubaturowych", w tym przy uwzględnieniu ze: / powierzchnia użytkowa lokalu będzie obliczona w metrach kwadratowych z dokładnością do dwóch miejsc po przecinku (tj. z dokładnością do 0,01 m<sup>2</sup>); / powierzchnia użytkowa lokalu będzie obliczana dla wymiarów lokalu w stanie wykończonym, na poziomie podłogi, nie licząc listew przypodłogowych, progów itp.; / do powierzchni użytkowej lokalu nie będą wliczane powierzchnie otworów na drzwi i okna oraz nisze w elementach zamykających; / do powierzchni użytkowej lokalu wliczane będą elementy nadające się do demontażu takie jak ścianki działowe, rury, kanały.

**Wawer**  
love

## Budynek C3 3 Piętro (kondygnacja 4)

<b>1. Pokój z aneksem kuchennym</b>	<b>29,73 m<sup>2</sup></b>
<b>2. Pokój</b>	<b>10,79 m<sup>2</sup></b>
<b>3. Pokój</b>	<b>8,58 m<sup>2</sup></b>
<b>4. Łazienka</b>	<b>4,90 m<sup>2</sup></b>
<b>5. Toaleta/Garderoba</b>	<b>1,46 m<sup>2</sup></b>
<b>6. Hol</b>	<b>7,32 m<sup>2</sup></b>

**pow. użytkowa** **62,78 m<sup>2</sup>**

**7. Balkon** **6,08 m<sup>2</sup>**

**8. Balkon** **3,36 m<sup>2</sup>**

