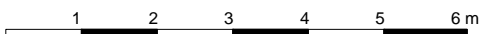
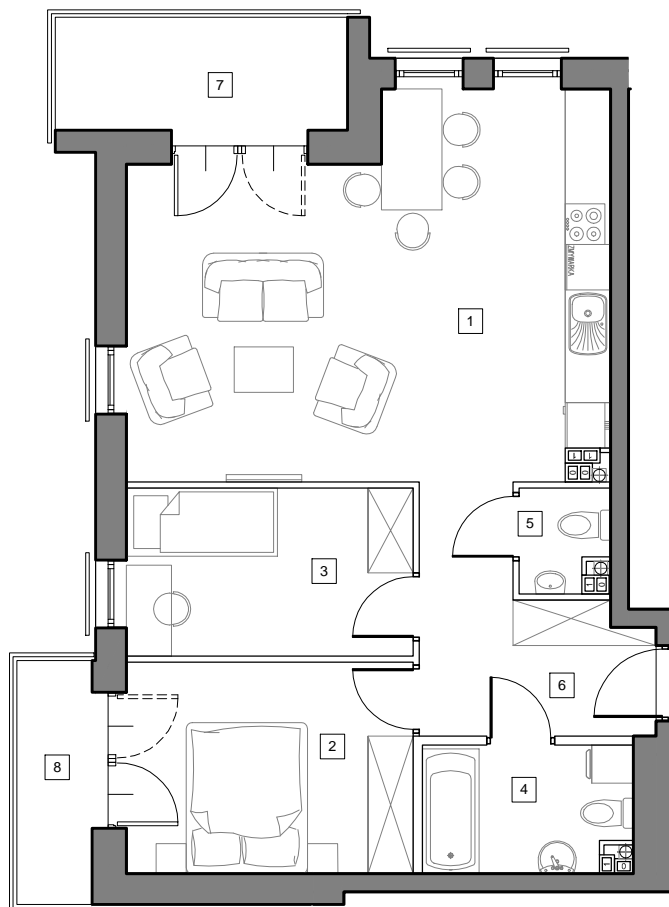


Mieszkanie 7/C3/II

3-pokojowe
pow. 63,26 m²



Uwaga rysunek koncepcyjny; wymiary i powierzchnie mogą ulec zmianie. Plan koncepcyjny lokalu i budynku.

□ ściany wewnętrzne nadające się do demontażu

Powierzchnia użytkowa lokalu zostanie określona na podstawie powykonawczego pomiaru, dokonanego w oparciu o Polską Normę ISO 9836:1997 "Właściwości użytkowe w budownictwie - Określanie i obliczanie wskaźników powierzchniowych i kubaturowych", w tym przy uwzględnieniu ze: / powierzchnia użytkowa lokalu będzie obliczona w metrach kwadratowych z dokładnością do dwóch miejsc po przecinku (tj. z dokładnością do 0,01 m²), / powierzchnia użytkowa lokalu będzie obliczana dla wymiarów lokalu w stanie wykończonym, na poziomie podłogi, nie licząc listew przypodłogowych, progów itp., / do powierzchni użytkowej lokalu nie będą wliczane powierzchnie otworów na drzwi i okna oraz nisze w elementach zamykających, / do powierzchni użytkowej lokalu wliczane będą elementy nadające się do demontażu takie jak ścianki działowe, rury, kanały.

Wawer
love

Budynek C3 1 Piętro (kondygnacja 2)

1. Pokój z aneksem kuchennym	29,97 m ²
2. Pokój	10,79 m ²
3. Pokój	8,58 m ²
4. Łazienka	5,00 m ²
5. Toaleta/Garderoba	1,60 m ²
6. Hol	7,32 m ²

pow. użytkowa **63,26 m²**

7. Balkon	5,76 m ²
8. Balkon	3,21 m ²

