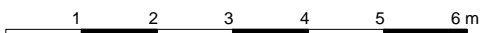
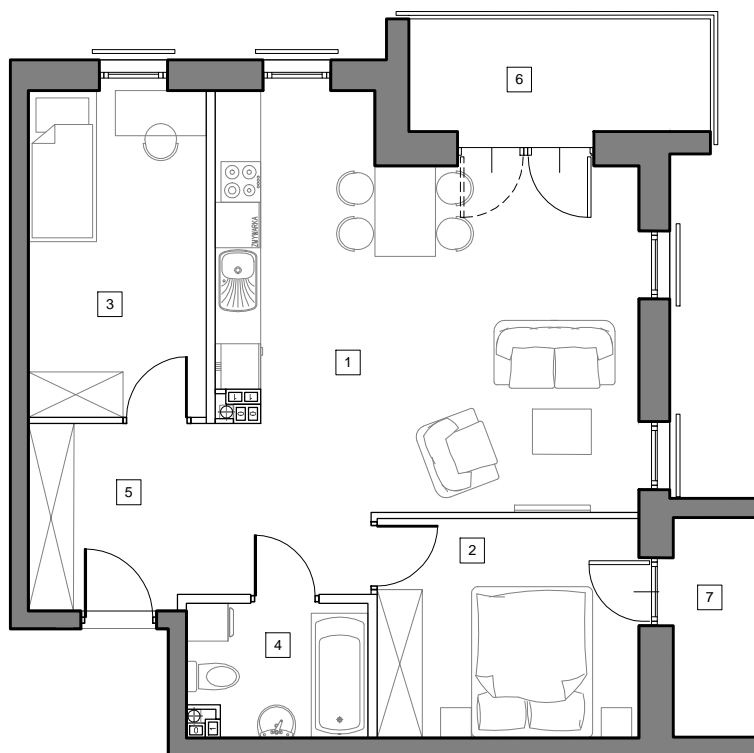


# Mieszkanie 8/C3/II

**3-pokojowe**  
**pow. 61,07 m<sup>2</sup>**



Uwaga rysunek koncepcyjny; wymiary i powierzchnie mogą ulec zmianie. Plan koncepcyjny lokalu i budynku.

☐ - ściany wewnętrzne nadające się do demontażu

Powierzchnia użytkowa lokalu zostanie określona na podstawie powykonawczego pomiaru, dokonanego w oparciu o Polską Normę ISO 9836:1997 "Właściwości użytkowe w budownictwie - Określanie i obliczanie wskaźników powierzchniowych i kubaturowych", w tym przy uwzględnieniu ze: / powierzchnia użytkowa lokalu będzie obliczona w metrach kwadratowych z dokładnością do dwóch miejsc po przecinku (tj. z dokładnością do 0,01 m<sup>2</sup>), / powierzchnia użytkowa lokalu będzie obliczana dla wymiarów lokalu w stanie wykończonym, na poziomie podłogi, nie licząc listew przypodłogowych, progów itp., / do powierzchni użytkowej lokalu nie będą wliczane powierzchnie otworów na drzwi i okna oraz nisze w elementach zamykających, / do powierzchni użytkowej lokalu wliczane będą elementy nadające się do demontażu takie jak ścianki działowe, rury, kanały.

## Budynek C3 1 Piętro (kondygnacja 2)

<b>1. Pokój z aneksem kuchennym</b>	<b>25,69 m<sup>2</sup></b>
<b>2. Pokój</b>	<b>10,30 m<sup>2</sup></b>
<b>3. Pokój</b>	<b>10,21 m<sup>2</sup></b>
<b>4. Łazienka</b>	<b>4,19 m<sup>2</sup></b>
<b>5. Hol</b>	<b>10,68 m<sup>2</sup></b>

<b>pow. użytkowa</b>	<b>61,07 m<sup>2</sup></b>
<b>6. Balkon</b>	<b>5,94 m<sup>2</sup></b>
<b>7. Loggia</b>	<b>3,18 m<sup>2</sup></b>

