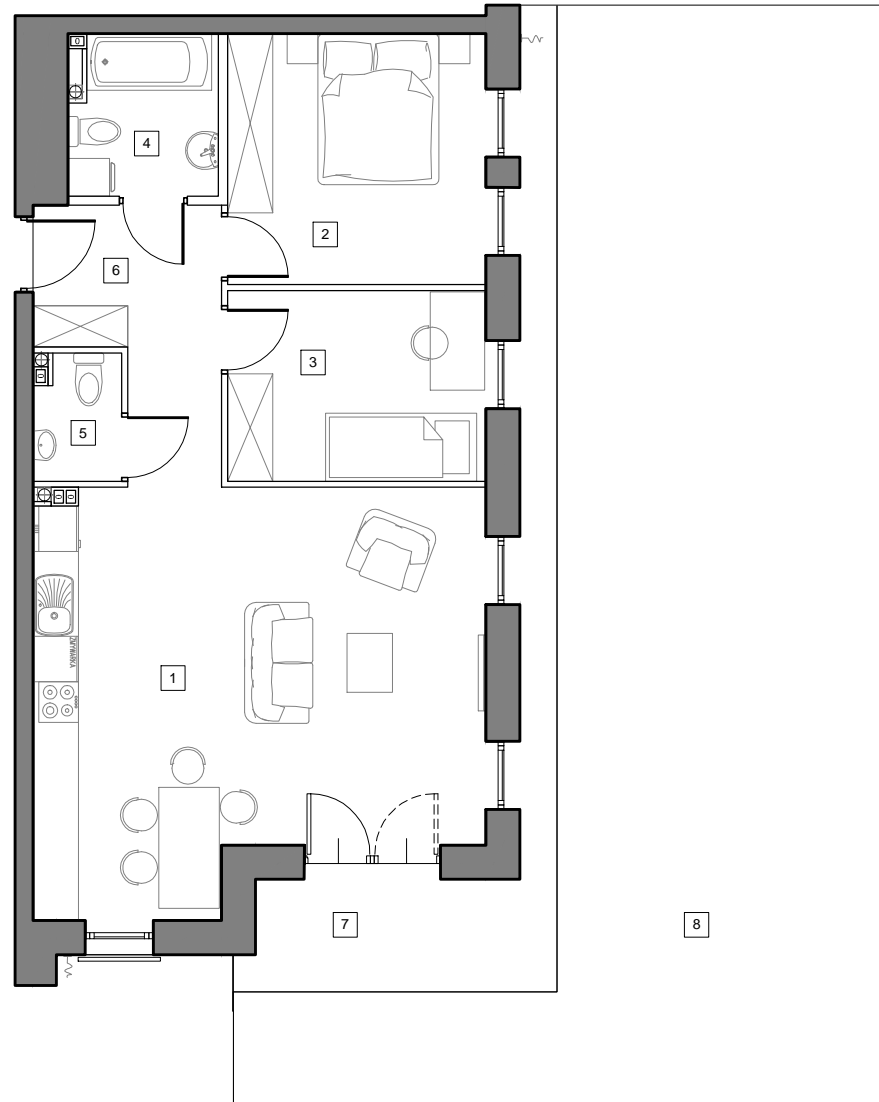


Mieszkanie 6/C3/II

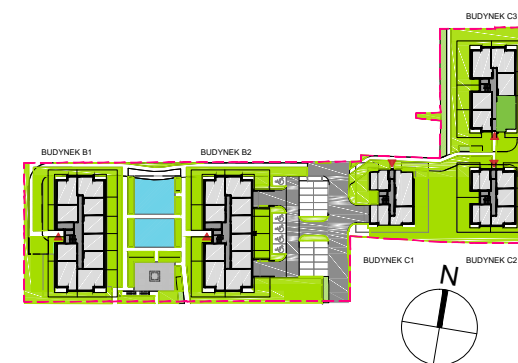
3-pokojowe
pow. 64,56 m²



Budynek C3 Parter (kondygnacja 1)

1. Pokój z aneksem kuchennym	30,91 m ²
2. Pokój	11,51 m ²
3. Pokój	8,75 m ²
4. Łazienka	4,43 m ²
5. Toaleta/Garderoba	1,98 m ²
6. Hol	6,98 m ²

pow. użytkowa	64,56 m ²
7. Taras	11,75 m ²
8. Ogródek	71,51 m ²



Uwaga rysunek koncepcyjny; wymiary i powierzchnie mogą ulec zmianie. Plan koncepcyjny lokalu i budynku.
[Symbol] - ściany wewnętrzne nadające się do demontażu

Powierzchnia użytkowa lokalu zostanie określona na podstawie powykonawczego pomiaru, dokonanego w oparciu o Polską Normę ISO 9836:1997 "Właściwości użytkowe w budownictwie - Określanie i obliczanie wskaźników powierzchniowych i kubaturowych", w tym przy uwzględnieniu ze: / powierzchnia użytkowa lokalu będzie obliczona w metrach kwadratowych z dokładnością do dwóch miejsc po przecinku (tj. z dokładnością do 0,01 m²); / powierzchnia użytkowa lokalu będzie obliczana dla wymiarów lokalu w stanie wykończonym, na poziomie podłogi, nie licząc listew przypodłogowych, progów itp.; / do powierzchni użytkowej lokalu nie będą wliczane powierzchnie otworów na drzwi i okna oraz nisze w elementach zamykających; / do powierzchni użytkowej lokalu wliczane będą elementy nadające się do demontażu takie jak ścianki działowe, rury, kanały.