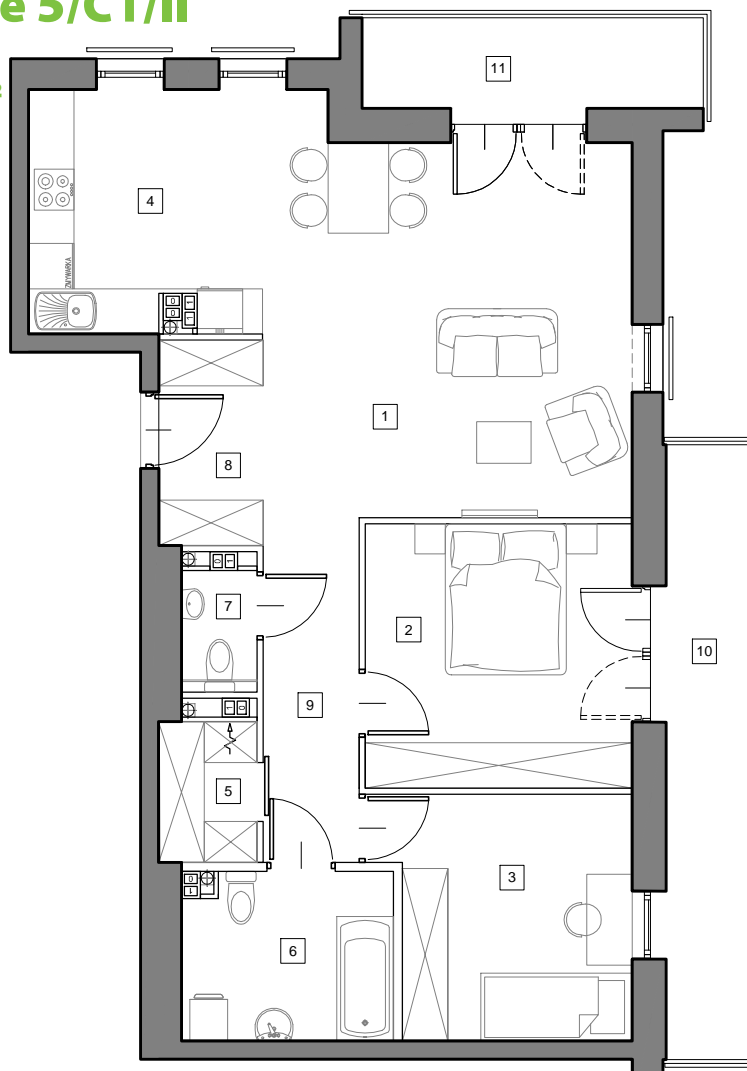


Mieszkanie 5/C1/II

3-pokojowe
pow. 78,07 m²



Uwaga rysunek koncepcyjny; wymiary i powierzchnie mogą ulec zmianie. Plan koncepcyjny lokalu i budynku.

— ściany wewnętrzne nadające się do demontażu

Powierzchnia użytkowa lokalu zostanie określona na podstawie powykonawczego pomiaru, dokonanego w oparciu o Polską Normę ISO 9836:1997 "Właściwości użytkowe w budownictwie - Określanie i obliczanie wskaźników powierzchniowych i kubaturowych", w tym przy uwzględnieniu ze: / powierzchnia użytkowa lokalu będzie obliczona w metrach kwadratowych z dokładnością do dwóch miejsc po przecinku (tj. z dokładnością do 0,01 m²), / powierzchnia użytkowa lokalu będzie obliczana dla wymiarów lokalu w stanie wykończonym, na poziomie podłogi, nie licząc listew przypodłogowych, progów itp., / do powierzchni użytkowej lokalu nie będą wliczane powierzchnie otworów na drzwi i okna oraz nisze w elementach zamykających, / do powierzchni użytkowej lokalu wliczane będą elementy nadające się do demontażu takie jak ścianki działowe, rury, kanały.

Wawer
love

Budynek C1 1 Piętro (kondygnacja 2)

1. Pokój	18,93 m ²
2. Pokój	12,72 m ²
3. Pokój	10,58 m ²
4. Kuchnia	12,50 m ²
5. Garderoba	2,53 m ²
6. Łazienka	6,49 m ²
7. Toaleta	1,71 m ²
8. Hol	6,73 m ²
9. Przedpokój	5,88 m ²

pow. użytkowa **78,07 m²**

10. Balkon	8,90 m ²
11. Balkon	5,40 m ²

