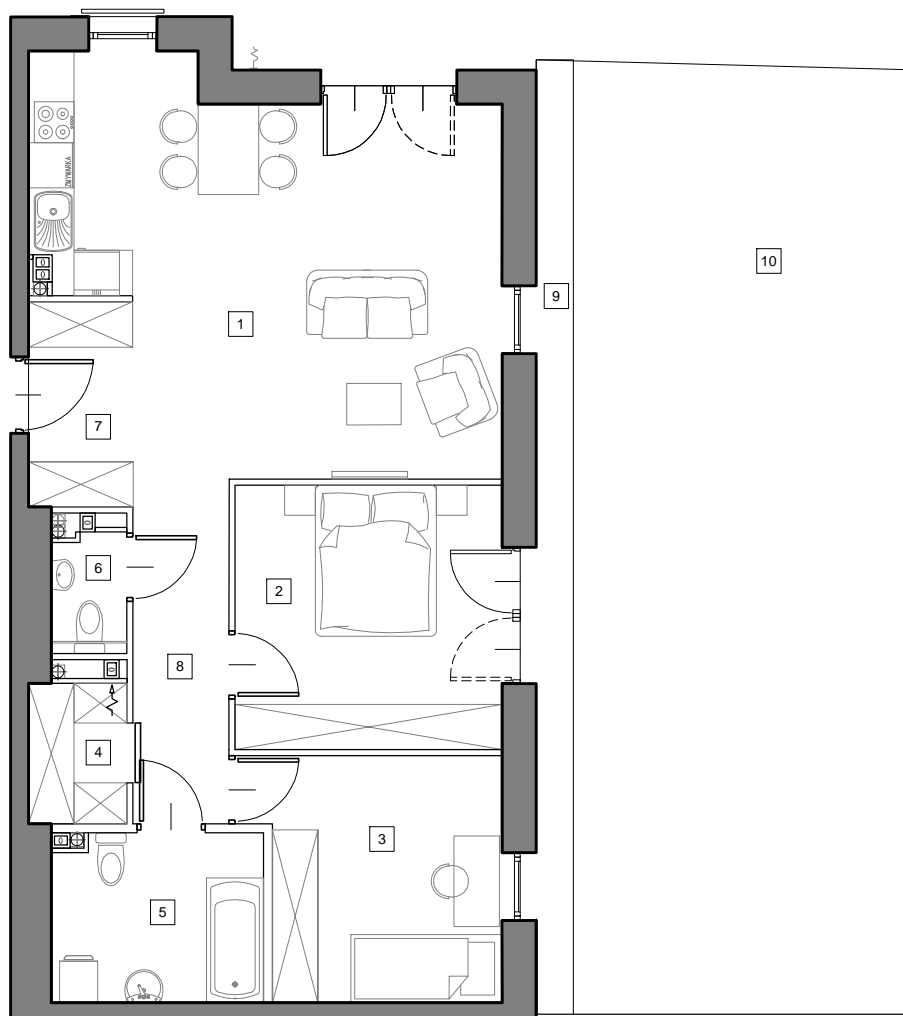


# Mieszkanie 1/C1/II

3-pokojowe  
pow. 72,70m<sup>2</sup>



Uwaga rysunek koncepcyjny; wymiary i powierzchnie mogą ulec zmianie. Plan koncepcyjny lokalu i budynku.

□ - ściany wewnętrzne nadające się do demontażu

Powierzchnia użytkowa lokalu zostanie określona na podstawie powykonawczego pomiaru, dokonanego w oparciu o Polską Normę ISO 9836:1997 "Właściwości użytkowe w budownictwie - Określanie i obliczanie wskaźników powierzchniowych i kubaturowych", w tym przy uwzględnieniu ze: / powierzchnia użytkowa lokalu będzie obliczona w metrach kwadratowych z dokładnością do dwóch miejsc po przecinku (tj. z dokładnością do 0,01 m<sup>2</sup>), / powierzchnia użytkowa lokalu będzie obliczana dla wymiarów lokalu w stanie wykończonym, na poziomie podłogi, nie licząc listew przypodłogowych, progów itp., / do powierzchni użytkowej lokalu nie będą wliczane powierzchnie otworów na drzwi i okna oraz nisze w elementach zamykających, / do powierzchni użytkowej lokalu wliczane będą elementy nadające się do demontażu takie jak ścianki działowe, rury, kanały.

# Wawer love

## Budynek C1 Parter (kondygnacja 1)

|                              |                      |
|------------------------------|----------------------|
| 1. Pokój z aneksem kuchennym | 26,07 m <sup>2</sup> |
| 2. Pokój                     | 12,72 m <sup>2</sup> |
| 3. Pokój                     | 10,58 m <sup>2</sup> |
| 4. Garderoba                 | 2,53 m <sup>2</sup>  |
| 5. Łazienka                  | 6,54 m <sup>2</sup>  |
| 6. Toaleta                   | 1,65 m <sup>2</sup>  |
| 7. Hol                       | 6,73 m <sup>2</sup>  |
| 8. Przedpokój                | 5,88 m <sup>2</sup>  |

|               |                      |
|---------------|----------------------|
| pow. użytkowa | 72,70 m <sup>2</sup> |
| 9. Taras      | 6,18 m <sup>2</sup>  |
| 10. Ogródek   | 56,21 m <sup>2</sup> |

